



**Prefeitura Municipal de Teresina**

**Secretaria Municipal de Planejamento e Coordenação - SEMPLAN**

# **TERESINA**

## **- PERFIL DOS BAIRROS -**

**REGIONAL**

**SDU CENTRO NORTE**

**BAIRRO**

**MATINHA**

Teresina (PI), Maio/2018

## **PREFEITURA MUNICIPAL DE TERESINA**

- **PREFEITO MUNICIPAL DE TERESINA**  
Firmino da Silveira Soares Filho
  
- **VICE PREFEITO**  
Luiz de Sousa Santos Júnior
  
- **SECRETÁRIO MUNICIPAL DE PLANEJAMENTO E COORDENAÇÃO**  
José João Magalhães Braga Júnior

### **SECRETARIA EXECUTIVA DE ORÇAMENTO E GESTÃO**

Katiara Araújo Moura

### **COORDENADOR DE CONTROLE DA GESTÃO**

Domingos Pereira da Silva Júnior

### **EQUIPE TÉCNICA:**

Cláudio Marcelo Loureiro Batista da Cunha  
Gena Borges do Nascimento  
Epifânia Rodrigues dos Santos  
Regina Célia Carvalho Rufino Ribeiro  
Adriana Muniz Morgado  
Aurélia Alves de Araújo

**Contato para sugestões: [semplanthe@gmail.com](mailto:semplanthe@gmail.com)**

**Telefone: (86) 3215-7527**

## MATINHA

### CARACTERÍSTICAS GERAIS

Região (IBGE)	Superintendência (SDU)	Área (km <sup>2</sup> )	Área (Hectares)	Densidade Demográfica (hab/hectare)
Centro	Centro Norte	0,465	46,5	67,3
Limites				
Norte	Sul	Leste	Oeste	
Pirajá	Centro	Vila Operária / Mafuá	Rio Parnaíba	
<p>O bairro Matinha compreende a área contida no seguinte perímetro: partindo do alinhamento da Rua Ceará, no eixo do Rio Parnaíba, segue por aquela rua, em direção leste, até a Av. Santos Dumont; continua, então, até a Rua Rui Barbosa, pela qual prossegue até a Av. Miguel Rosa; daí, em direção oeste, atinge a Ponte João Luís Ferreira e, pelo eixo do Rio Parnaíba, retorna ao ponto de partida.</p>				

Fonte: Prefeitura de Teresina

### HISTÓRIA

Com a abertura de uma estrada para o Matadouro Municipal, ficou entre o centro da cidade e aquele local uma área com vegetação baixa, a qual passou a ser chamada de Matinha. Tornando-se bairro, o nome foi mantido.

Fonte: Prefeitura de Teresina

### POPULAÇÃO

Em 2010 a população do bairro Matinha representava 0,41% da cidade de Teresina e ocupava a 79ª posição. Na última década, a população do bairro diminuiu 3,8%.

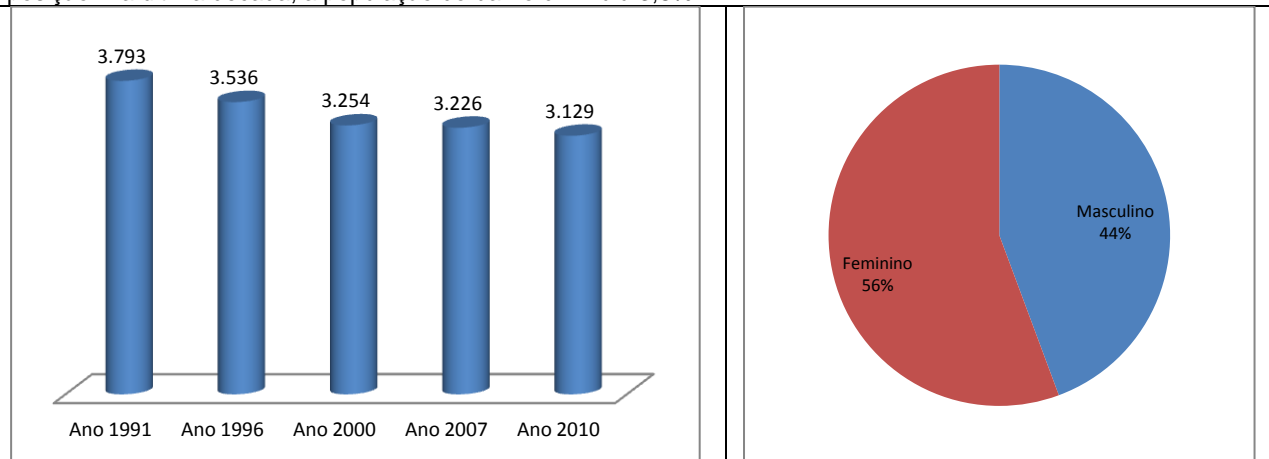


Gráfico 1: População residente – 1991 a 2010

Gráfico 2: População residente por gênero – 2010

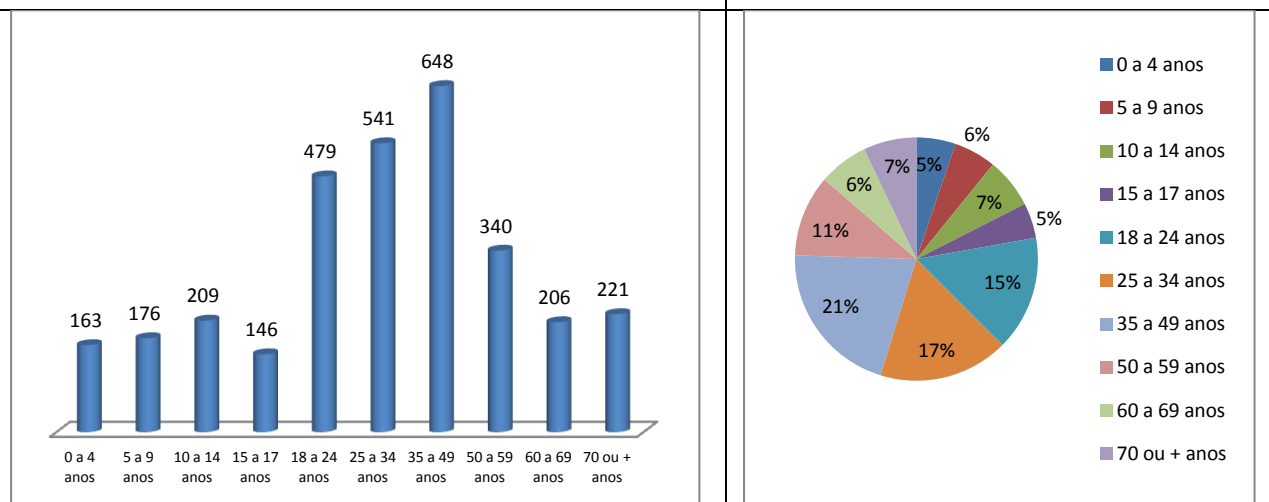


Gráfico 3: População por faixa etária, quantidade - ano 2010

Gráfico 4: População por faixa etária, percentual - ano 2010

Fonte: IBGE

## HABITAÇÃO

Ano 2000		Ano 2010	
Número de domicílios	Média Morador	Número de domicílios	Média Morador
775	4,2	860	3,7

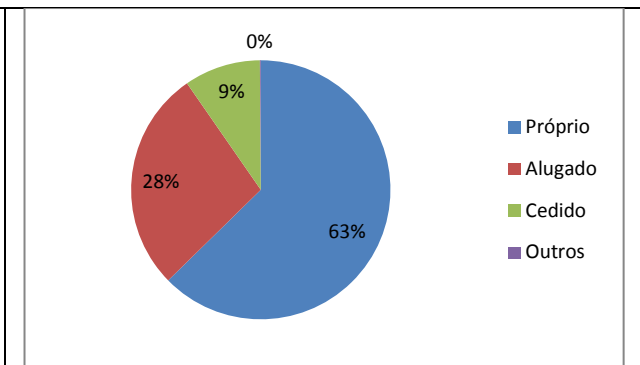
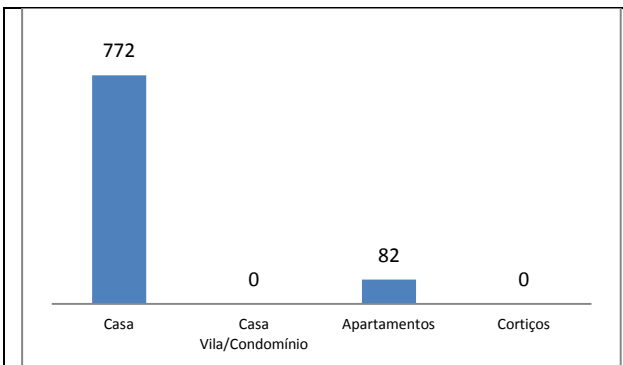


Gráfico 5: Número de domicílios ocupados por tipo de habitação – ano 2010

Gráfico 6: Número de domicílios ocupados por condição de habitação – ano 2010

Fonte: IBGE, Censo 2010

### Aglomerados Subnormais (IBGE)

Identificação do Aglomerado	Nº Domicílios	Nº de Pessoas	Média Morador

Fonte: IBGE, Censo 2010

### Vilas, Favelas e Conjuntos Habitacionais

•
---

Fonte: Prefeitura de Teresina

## SERVIÇOS PÚBLICOS

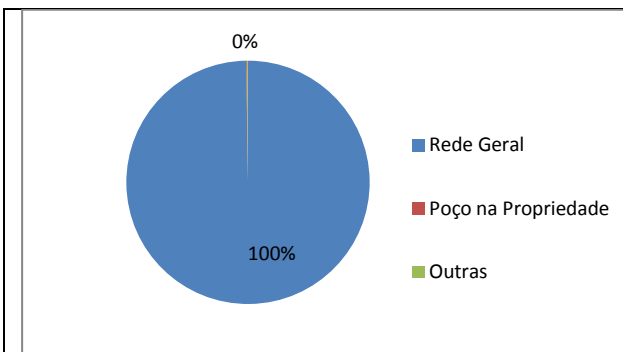


Gráfico 7: Número de domicílios ocupados por formas de abastecimento de água – ano 2010

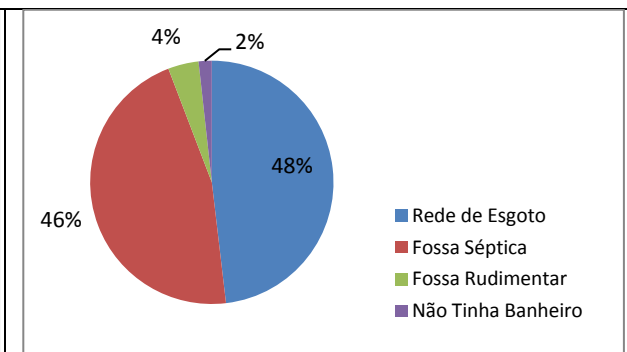


Gráfico 8: Número de domicílios ocupados por tipo de esgotamento sanitário – ano 2010

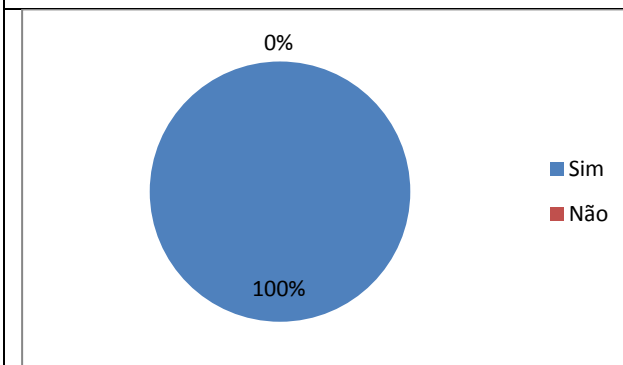


Gráfico 9: Número de domicílios ocupados por fornecimento de energia elétrica - ano 2010

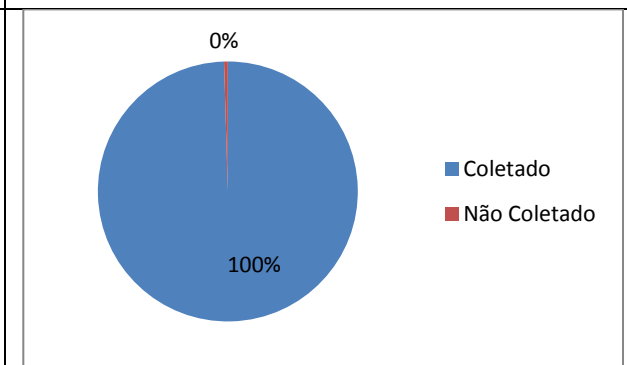


Gráfico 10: Número de domicílios ocupados por serviço de coleta de lixo – ano 2010

Fonte: IBGE, Censo 2010

### Abastecimento de Água – Ativas

Categorias	Nº de Ligações	Nº de Economias	Nº Tarifa Social
Residencial	827	950	8
Comercial	76	87	0
Industrial	8	8	0
Público	8	8	0

Fonte: Agespisa – ARSETE, ano 2012.

### Limpeza Pública

- Dias de Coleta do Lixo Domiciliar - Noturno: Segunda, Quarta e Sexta

## ASSISTÊNCIA SOCIAL, SAÚDE E EDUCAÇÃO

### Unidades de Assistência Social

- 

Fonte: Prefeitura de Teresina

### Unidades de Saúde

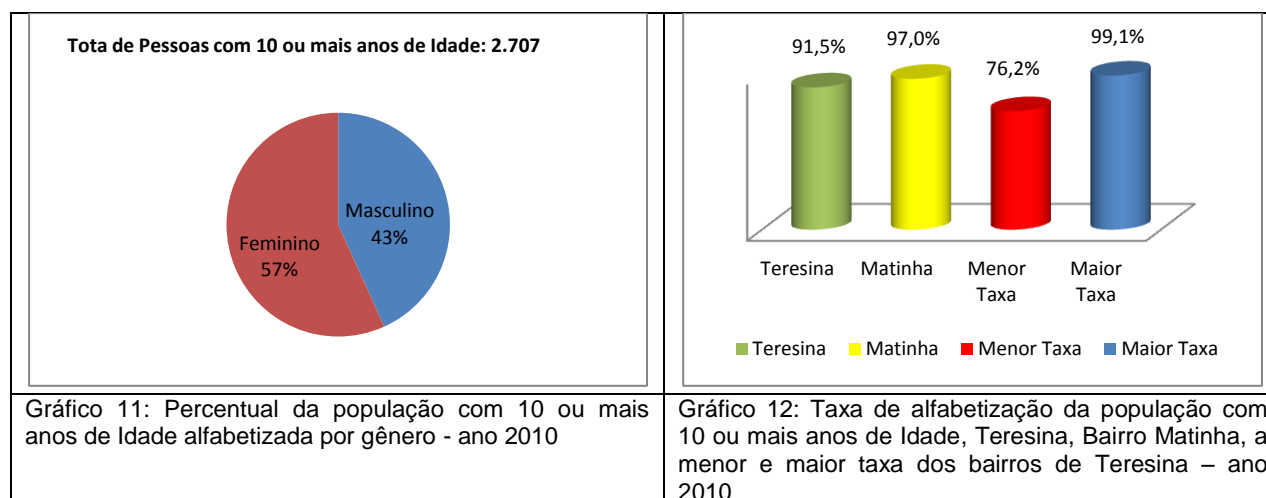
Estadual	
Municipal	
Privado	

Fonte: Prefeitura de Teresina

### Estabelecimentos de Ensino

Rede de Ensino	Estabelecimento de Ensino	Nível	Nº de Alunos
Estadual	Instituto de Educação Antonino Freire - ISEAF	Superior	

Fonte: Prefeitura de Teresina



Fonte: IBGE, Censo 2010

## TURISMO, CULTURA E LAZER

### Espaços Históricos, Culturais e de Interesse Turístico

- Iate Clube do Piauí

### Espaços Esportivos

- Iate Clube do Piauí

## MEIO AMBIENTE

### Parques Ambientais

- 

### Praças Públicas

- Praça Firmino Sobreira

## SEGURANÇA PÚBLICA

### Distrito Policial de Abrangência

#### 2º DISTRITO POLICIAL

Endereço: Rua 19 de Novembro, 1981, Primavera - Telefone: (86) 3216-5274

Circunscrição: Vila Operária, Matinha, Marquês, Porenquanto, Mafuá, Água Mineral, Real Copagre, Aeroporto, Cabral, Morro da Esperança, Primavera I, Primavera II, Pirajá e Memorare.

Fonte: Secretaria Estadual de Segurança

## RENDA

O valor do rendimento nominal mediano mensal dos domicílios particulares permanentes em 2010 do bairro é de R\$ 1.530,00, acima da média da zona Urbana do município de R\$ 1.200,00 e ocupava a 40ª no ranking dos bairros.

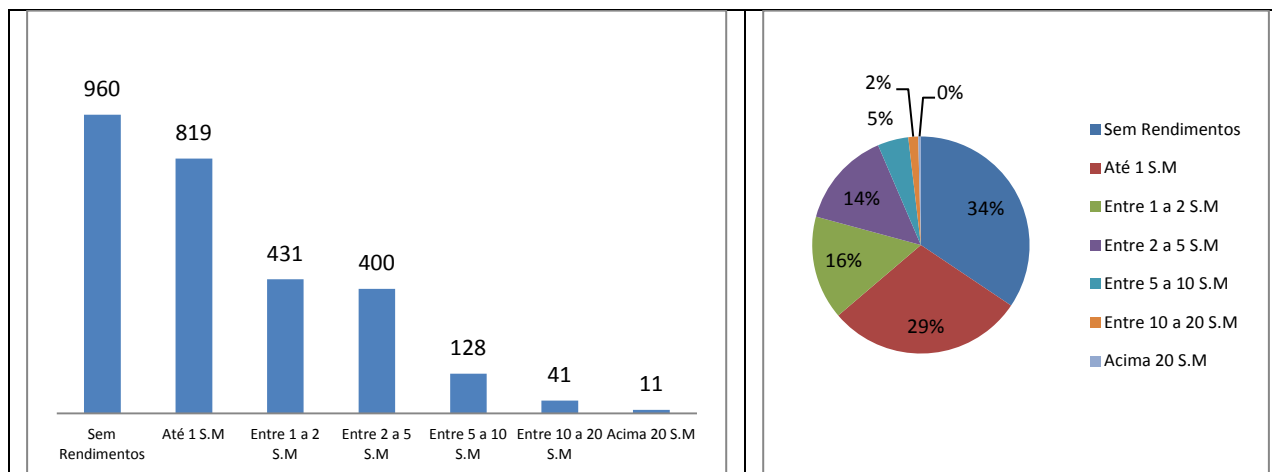


Gráfico 13: Pessoas de 10 anos ou mais de idade, por classes de rendimento nominal mensal, em salários mínimos – quantidade - ano 2010

Gráfico 14: Pessoas de 10 anos ou mais de idade, por classes de rendimento nominal mensal, em salários mínimos – Percentual - ano 2010.

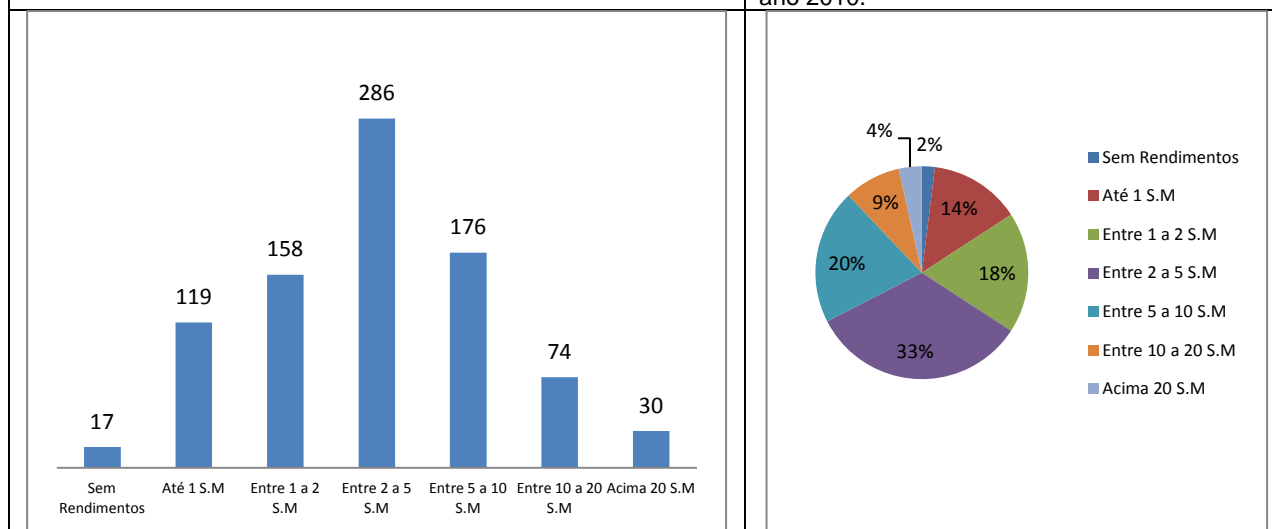


Gráfico 15: Domicílios por classe de rendimento nominal mensal, em salários mínimos – quantidade - ano 2010

Gráfico 16: Domicílios por classe de rendimento nominal mensal, em salários mínimos – percentual - ano 2010

Fonte: IBGE, Censo 2010.

## ATIVIDADES EMPRESARIAIS

### Equipamentos Públicos (Mercado, Centros de Produção, Hortas Comunitárias e Lavanderias)

Descrição	Observações

Fonte: Prefeitura de Teresina

## Principais Ruas e Avenidas

- Avenida Maranhão / Avenida Miguel Rosa / Alameda Parnaíba / Rua Piauí / Rua Rui Barbosa

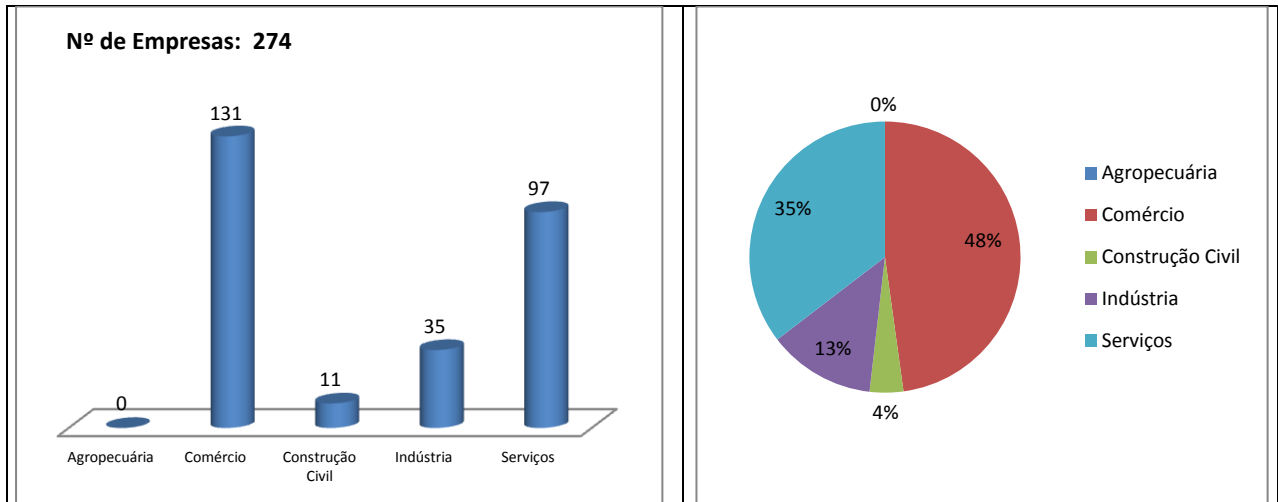


Gráfico 9: Número de empresas formais por Setor – ano 2015

Gráfico 10: Percentual de empresas formais por Setor – ano 2015

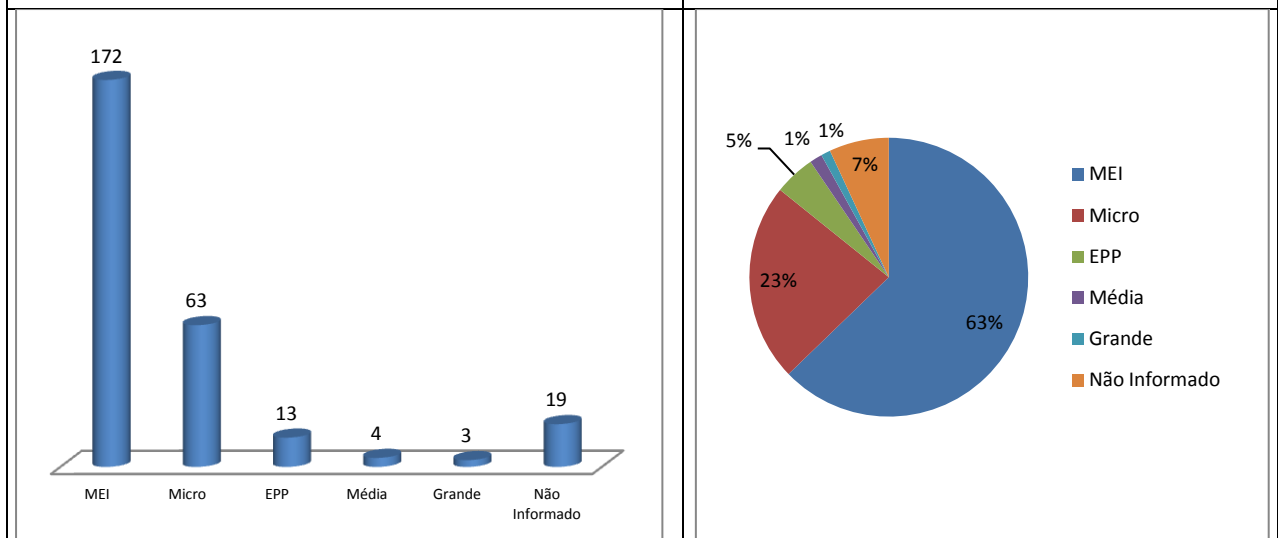


Gráfico 11: Número de empresas formais por porte – ano 2015

Gráfico 12: Percentual de empresas formais por porte - ano 2015

Fonte: SEBRAE/PI, ano 2015.

## OUTRAS INFORMAÇÕES

Administração	Descrição	Observação

Fonte: Prefeitura de Teresina





Figura 1: Vista aérea de parte da zona administrativa Centro Norte e leste de Teresina, em destaque o bairro Matinha.

Fonte: Google Earth. Data: Julho/2015