



**Prefeitura Municipal de Teresina**

**Secretaria Municipal de Planejamento e Coordenação - SEMPLAN**

# **TERESINA**

## **- PERFIL DOS BAIRROS -**

**REGIONAL**

**SDU CENTRO NORTE**

**BAIRRO**

**MOCAMBINHO**

## **PREFEITURA MUNICIPAL DE TERESINA**

- **PREFEITO MUNICIPAL DE TERESINA**  
Firmino da Silveira Soares Filho
- **VICE PREFEITO**  
Luiz de Sousa Santos Júnior
- **SECRETÁRIO MUNICIPAL DE PLANEJAMENTO E COORDENAÇÃO**  
José João Magalhães Braga Júnior

### **SECRETARIA EXECUTIVA DE ORÇAMENTO E GESTÃO**

Katiara Araújo Moura

### **COORDENADOR DE CONTROLE DA GESTÃO**

Domingos Pereira da Silva Júnior

### **EQUIPE TÉCNICA:**

Cláudio Marcelo Loureiro Batista da Cunha  
Gena Borges do Nascimento  
Epifânia Rodrigues dos Santos  
Regina Célia Carvalho Rufino Ribeiro  
Adriana Muniz Morgado  
Aurélia Alves de Araújo

**Contato para sugestões: [semplanthe@gmail.com](mailto:semplanthe@gmail.com)**

**Telefone: (86) 3215-7527**

# MOCAMBINHO

## CARACTERÍSTICAS GERAIS

Região (IBGE)	Superintendência (SDU)	Área (km <sup>2</sup> )	Área (Hectares)	Densidade Demográfica (hab/hectare)
Norte	Centro Norte	3,27	327	86,8
Limites				
Norte	Sul	Leste	Oeste	
Rio Poti	Bom Jesus / Buenos Aires / Embrapa	Rio Poti	Vila São Francisco	

O bairro Mocambinho compreende a área contida no seguinte perímetro: partindo do eixo do Rio Poti, no alinhamento da Rua Fotógrafo Carioca, segue, por este alinhamento e pela própria via, até a Av. Prefeito Freitas Neto (contorno do Conjunto Mocambinho); por esta, atinge a Rua Amarante, pela qual segue até a Av. Dr. Antonio Pedreira Martins e, depois, até as ruas Iguatu, Algaroba e Menino Jesus, pela qual segue, em direção norte, até a Av. Prefeito Freitas Neto (contorno do Conjunto Mocambinho); por esta e seu alinhamento, atinge o eixo do Rio Poti, pelo qual retorna ao ponto de partida.

Fonte: Prefeitura de Teresina

## HISTÓRIA

Antes da fundação do bairro, essa área pertencia a Fazenda Mocambinho (que significa Cabaninha), de onde originou-se o nome do bairro. O mesmo surgiu na década de 80, com a construção do Conjunto Habitacional José Francisco de Almeida Neto, antiga COHAB.

Atualmente é um dos maiores e mais desenvolvidos bairros de Teresina, oferecendo produtos e serviços que anteriormente eram disponibilizados apenas no centro da cidade, tornando-se um bairro bastante conhecido entre os populares de Teresina.

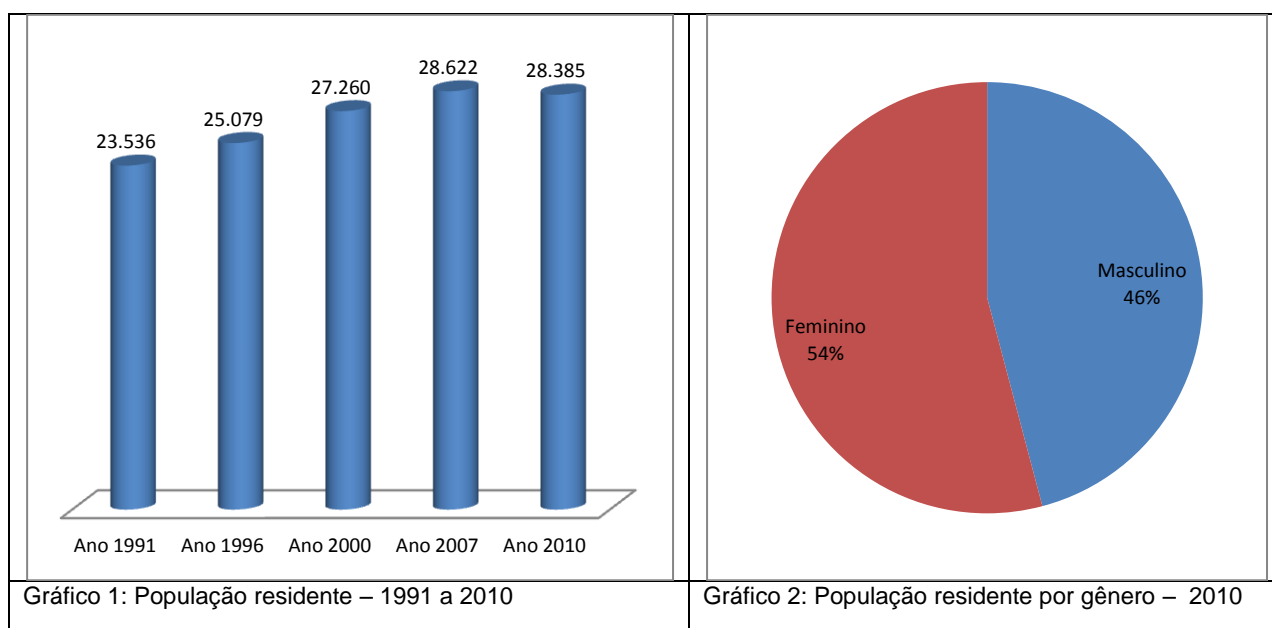
A população do bairro participam ativamente das festas populares na Praça da Telemar onde os foliões mergulham na história da folia momesca de Teresina. Outro momento de cultura do bairro é a realização de uma exposição com textos, fotografias e ilustrações de Gabriel Arcanjo em que fazem um resgate da festa desde os anos 40.

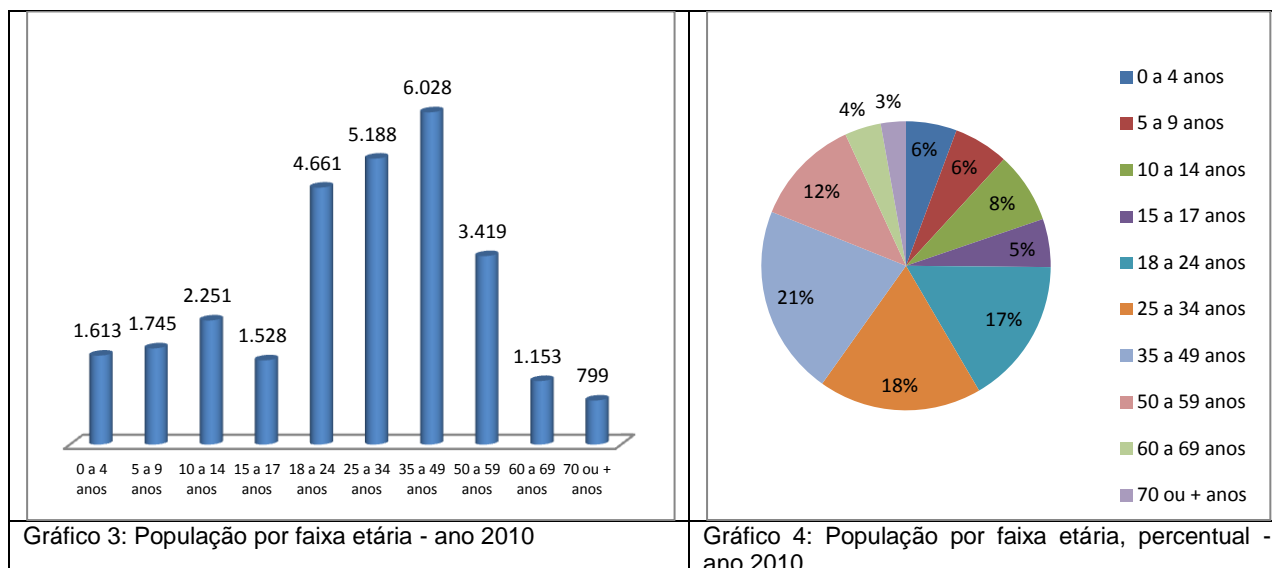
Fonte: cidadeverde.com

- <http://piauipagão.blogspot.com.br/2010/12/conhecendo-o-mocambinho.html>
- <http://96.126.119.23/noticias/mocambinho-tera-exposicao-sobre-historia-de-carnaval-294159.html>

## POPULAÇÃO

Em 2010 a população do bairro Mocambinho representava 3,9% da cidade de Teresina e ocupava a 3ª posição. Na última década a população aumentou 4,12%.

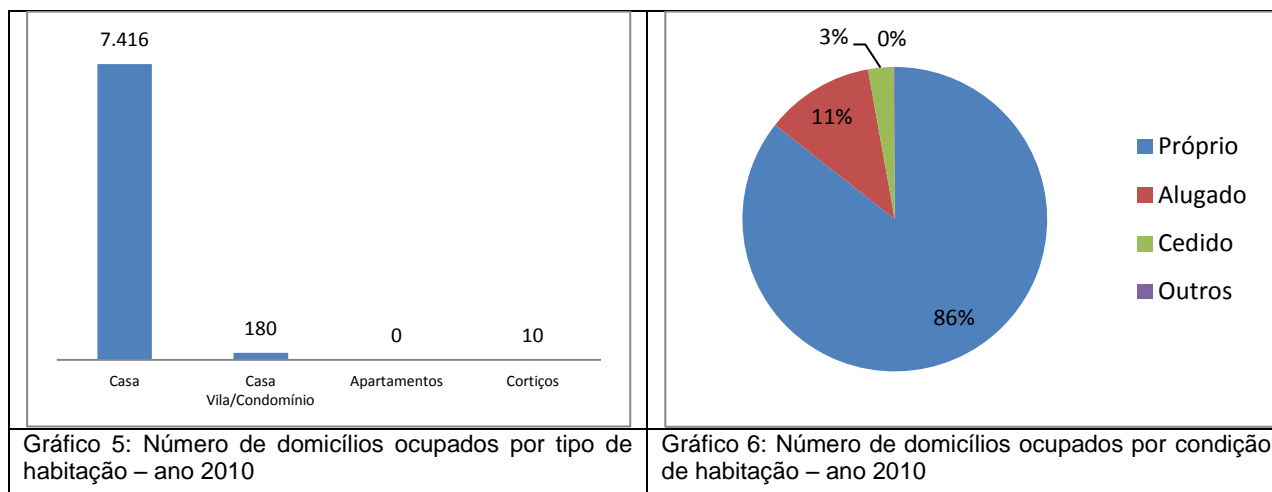




Fonte: IBGE

## HABITAÇÃO

Ano 2000		Ano 2010	
Número de domicílios	Média Morador	Número de domicílios	Média Morador
6.553	4,15	7.614	3,73



Fonte: IBGE, Censo/2010.

### Aglomerados Subnormais (IBGE)

Identificação do Aglomerado	Nº Domicílios	Nº de Pessoas	Média Morador
Mocambinho	428	1 585	3,7
Mocambinho II	253	911	3,6
Mocambinho III	176	655	3,7
Vila Sitricon	92	344	3,7

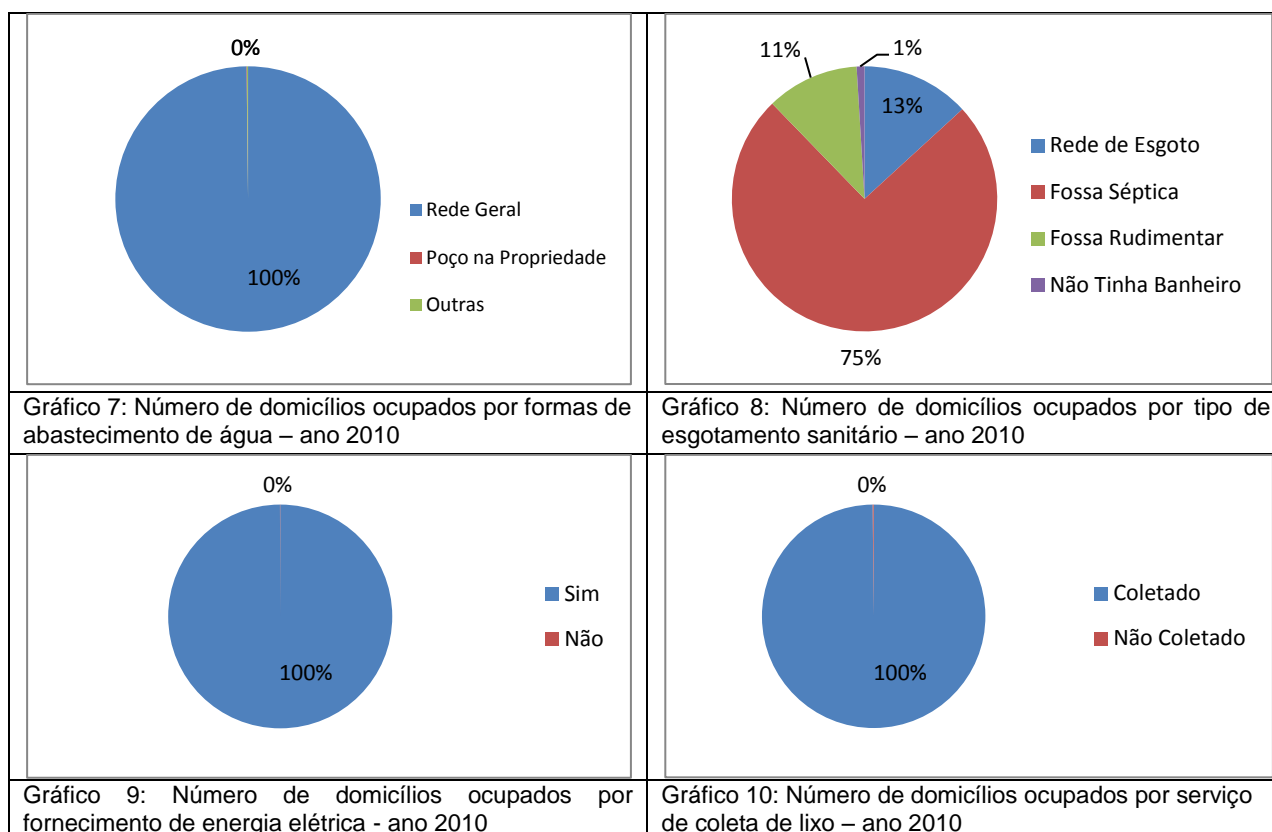
Fonte: IBGE, Censo/2010

### Vilas, Favelas e Conjuntos Habitacionais

- Vila Firmino Filho
- Residencial Poty
- Residencial São José
- Loteamento Mocambinho
- Conjunto Santa Sofia

Fonte: Prefeitura de Teresina

## SERVIÇOS PÚBLICOS



Fonte: IBGE, Censo 2010

### Abastecimento de Água – Ativas

Categorias	Nº de Ligações	Nº de Economias	Nº Tarifa Social
Residencial	8.204	8.449	130
Comercial	341	477	0
Industrial	66	76	0
Público	36	36	0

Fonte: Aagespisa – ARSETE, ano 2012.

## ASSISTÊNCIA SOCIAL, SAÚDE E EDUCAÇÃO

### Unidades de Assistência Social

- Centro de Convivência Grupo de Idosos “Associação dos Fieis de Santa Joana D’arc”

Fonte: Prefeitura de Teresina

### Unidades de Saúde

<b>Estadual</b>	Unidade Integrada do Mocambinho
<b>Municipal</b>	UBS Mocambinho
<b>Privado</b>	

Fonte: Prefeitura de Teresina

### Estabelecimentos de Ensino

Rede de Ensino	Estabelecimento de Ensino	Nível	Nº de Alunos
Municipal	E.M. Mocambinho	Fundamental	955
Municipal	E.M. Moacir Madeira Campos	Fundamental	768
Municipal	CMEI do Mocambinho	Infantil	195
Municipal	CMEI Francisco de Assis	Infantil	122
Municipal	CMEI Mirian II	Infantil	128
Municipal	CMEI Tia Myriam III	Infantil	224
Estadual	U.E. Dep. Alberto Monteiro		
Estadual	U.E. Des. Pedro Conde		
Estadual	U.E. Pequena Rubim		

Rede de Ensino	Estabelecimento de Ensino	Nível	Nº de Alunos
Estadual	U.E. Prof. Felismino Freitas		
Estadual	U.E. Desembargador Heli Sobral		

Fonte: Prefeitura de Teresina

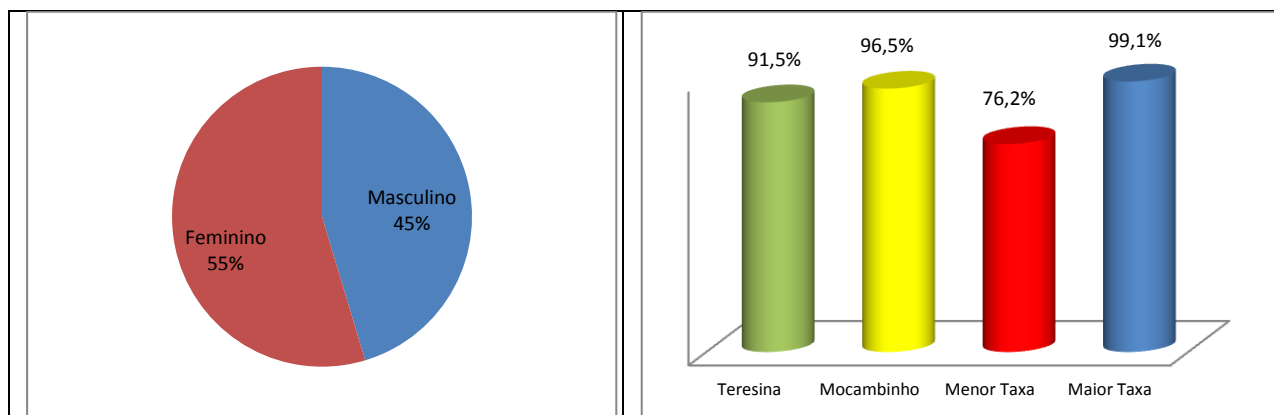


Gráfico 11: Percentual da população com 10 ou mais anos de idade alfabetizada por gênero - ano 2010

Fonte: IBGE, Censo/2010.

Gráfico 12: Taxa de alfabetização da população com 10 ou mais anos de idade, total e por gênero – ano 2010

## TURISMO, CULTURA E LAZER

### Espaços Históricos, Culturais e de Interesse Turístico

- 

### Quadras de Esporte e Ginásio

- Ginásio do Pato Preto
- Centro de Esportes Francisco Santos Resende
- Campo Society Cabo Guimarães
- Quadra de Voleibol de Areia
- Campo de Futebol
- Campo Society Ribeiro Magalhães
- Campo Society da Santa Sófia
- Quadra do Santa Sófia
- Campo Society Beira Rio

## MEIO AMBIENTE

### Parques Ambientais

- Parque Ambiental Vila Mocambinho, localizado na Avenida Prefeito Freitas Neto, em frente a parada final do Mocambinho. O objetivo do parque é a preservação ambiental da lagoa.
- Lagoa do Mocambinho

### Praças Públicas

- Praça Jornalista Paulo de Tarso
- Praça do Centro de Produção
- Praça Santa Joana D'arc
- Praça Santa Sofia
- Praça da Bíblia

### Limpeza Pública

- Dias de Coleta do Lixo Domiciliar - Noturno: Terça, Quinta e Sábado
- Ponto de Recebimento de Resíduos Sólidos – PRR 05
- Ponto de Entrega Voluntária – PEV 05

## SEGURANÇA PÚBLICA

### Distrito Policial de Abrangência

9º DISTRITO POLICIAL - **Endereço:** Av. Freitas Neto, S/N, Mocambinho - Telefone: (86) 3216-5209

**Circunscrição:** Mocambinho I, II e III, Vila São Francisco Norte, Buenos Aires, Memorare (parte), Alto Alegre (parte), Vila Mocambinho I, II e III.

Fonte: Secretaria Estadual de Segurança

## RENDA

O valor do rendimento nominal mediano mensal dos domicílios particulares permanentes em 2010 do bairro é de R\$ 1.600,00, acima da média da zona Urbana do município de R\$ 1.110,00 e ocupava a 39ª no ranking dos bairros.

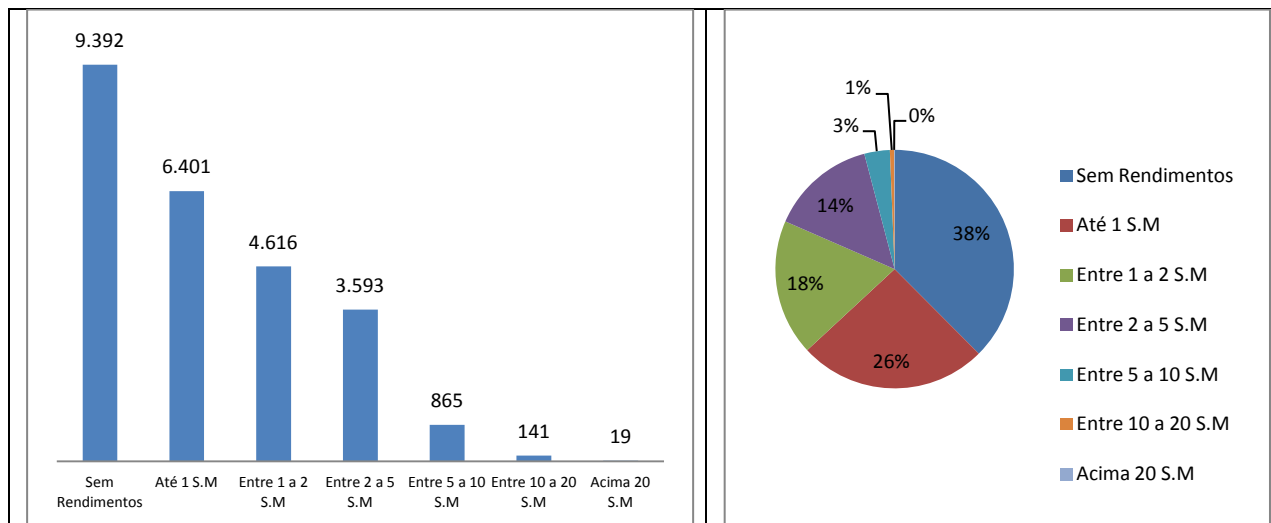


Gráfico 13: Pessoas de 10 anos ou mais de idade, por classes de rendimento nominal mensal, em salários mínimos – quantidade - ano 2010

Gráfico 14: Pessoas de 10 anos ou mais de idade, por classes de rendimento nominal mensal, em salários mínimos – Percentual - ano 2010.

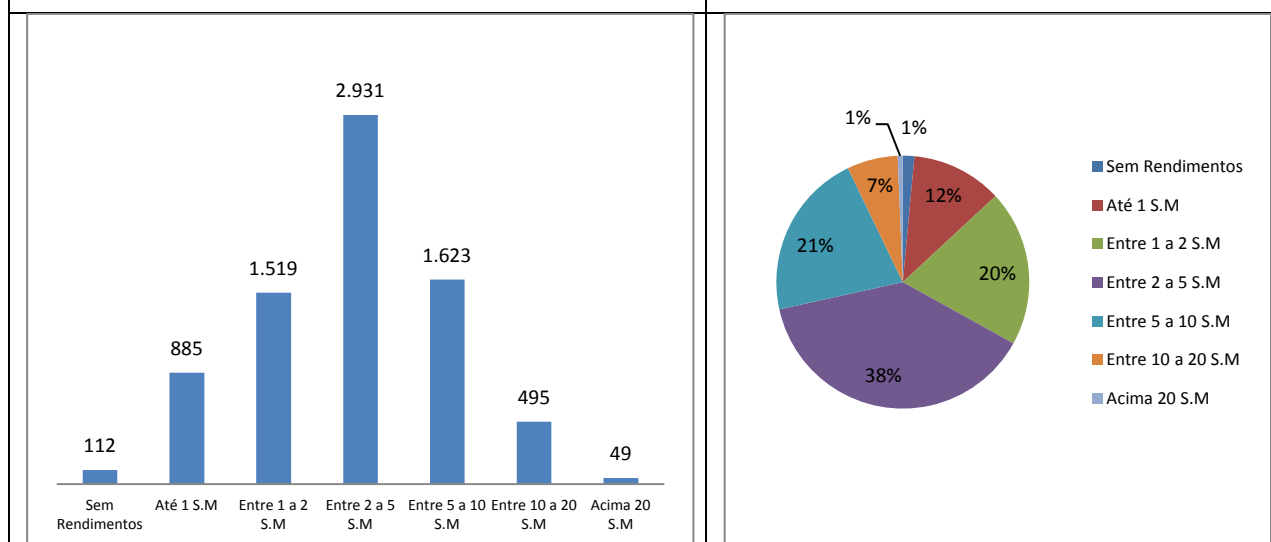


Gráfico 15: Domicílios por classe de rendimento nominal mensal, em salários mínimos – quantidade - ano 2010

Gráfico 16: Domicílios por classe de rendimento nominal mensal, em salários mínimos – percentual - ano 2010

Fonte: IBGE, Censo/2010.

## ATIVIDADES EMPRESARIAIS

### Equipamentos Públicos (Mercado, Centros de Produção, Hortas Comunitárias e Lavanderias)

- Centro de Produção do Mocambinho
- Horta Comunitária do Dique
- Horta Comunitária Firmino Filho
- Horta Comunitária Beira Rio

Fonte: Prefeitura de Teresina

### Principais Ruas e Avenidas

- Avenida Prefeito Freitas Neto / Avenida Maria Amélia Mendes / Rua Jornalista Josíprio Lustosa

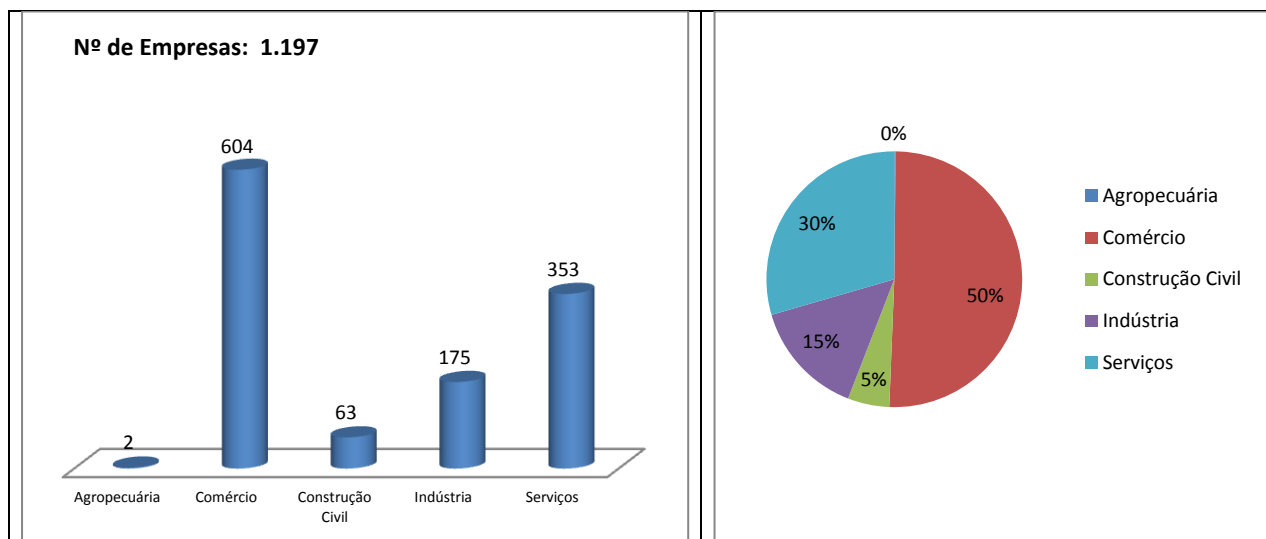


Gráfico 17: Numero de empresas formais por Setor – ano 2015

Gráfico 18: Percentual de empresas formais por Setor – ano 2015

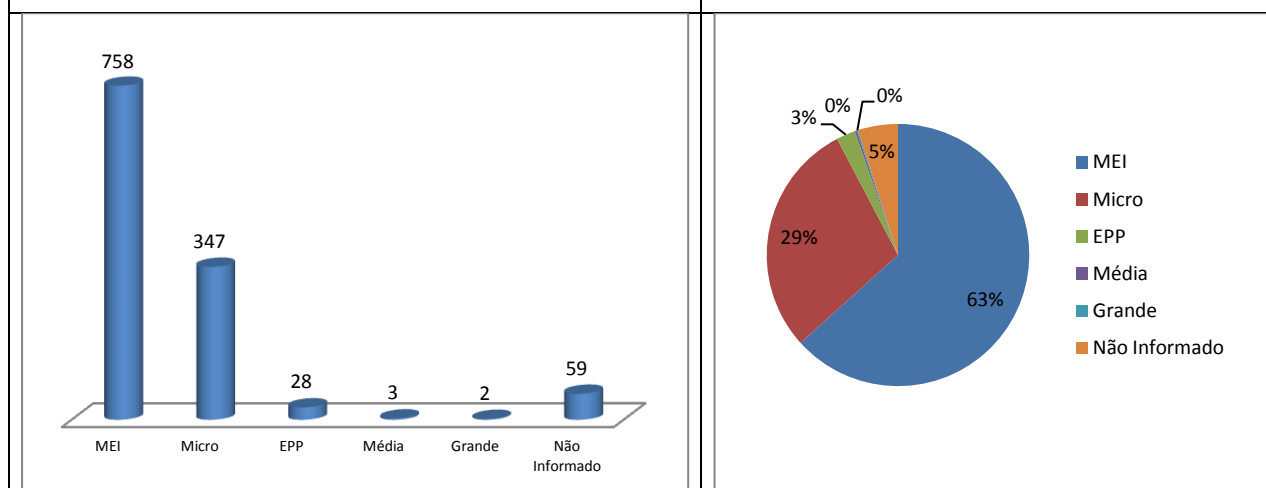


Gráfico 19: Numero de empresas formais por porte – ano 2015

Gráfico 20: Percentual de empresas formais por porte - ano 2015

Fonte: SEBRAE/PI, ano 2015.

## OUTRAS INFORMAÇÕES

Administração	Descrição	Observação

Fonte: Prefeitura de Teresina



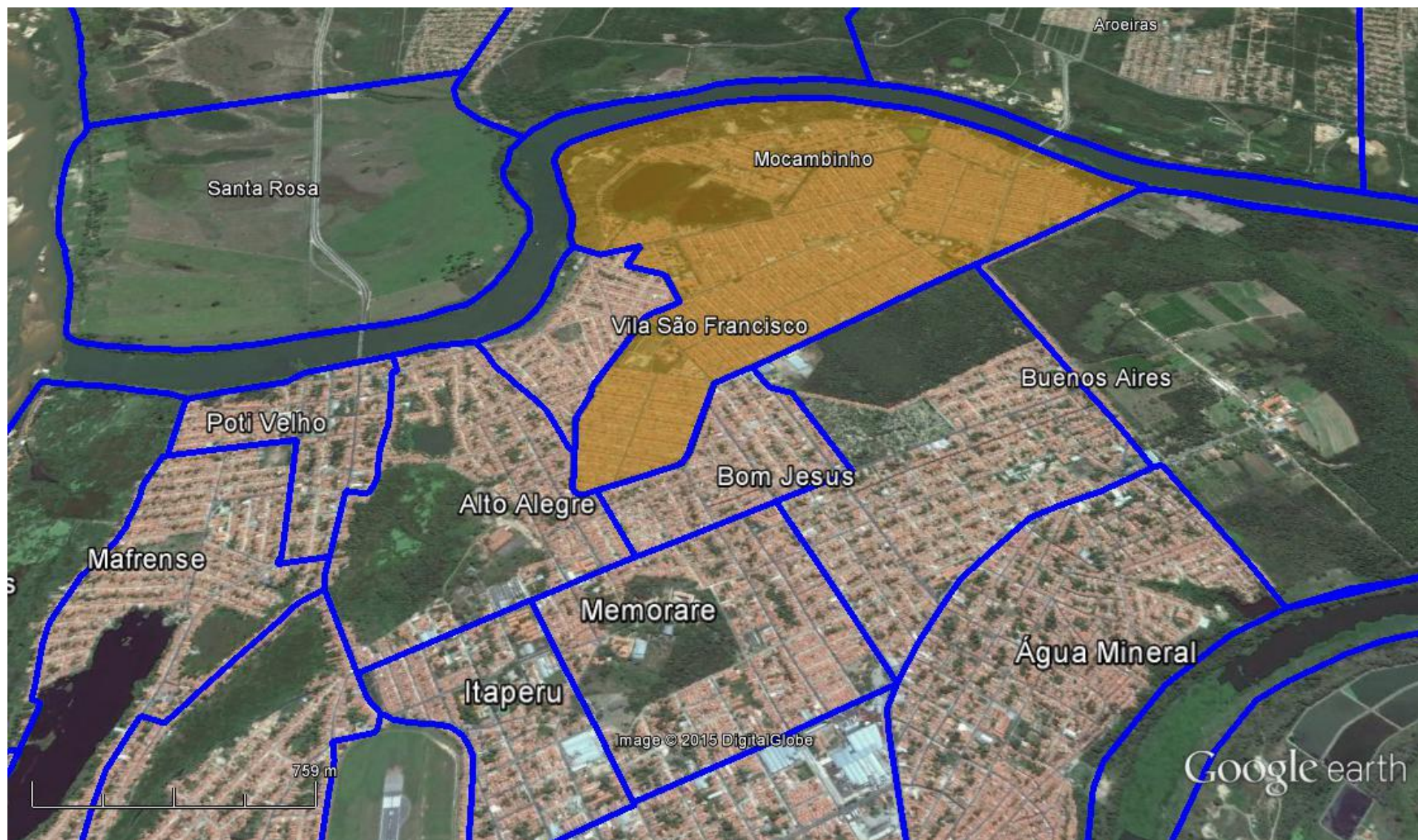


Figura 1: Vista aérea de parte da zona administrativa Centro Norte de Teresina, em destaque o bairro Mocambinho.

Fonte: Google Earth. Data: Julho/2015