



Prefeitura Municipal de Teresina

Secretaria Municipal de Planejamento e Coordenação - SEMPLAN

TERESINA

- PERFIL DOS BAIRROS -

REGIONAL

SDU SUDESTE

BAIRRO

PARQUE IDEAL

Teresina (PI), Maio/2018

PREFEITURA MUNICIPAL DE TERESINA

- **PREFEITO MUNICIPAL DE TERESINA**
Firmino da Silveira Soares Filho

- **VICE PREFEITO**
Luiz de Sousa Santos Júnior

- **SECRETÁRIO MUNICIPAL DE PLANEJAMENTO E COORDENAÇÃO**
José João Magalhães Braga Júnior

SECRETARIA EXECUTIVA DE ORÇAMENTO E GESTÃO

Katiara Araújo Moura

COORDENADOR DE CONTROLE DA GESTÃO

Domingos Pereira da Silva Júnior

EQUIPE TÉCNICA:

Cláudio Marcelo Loureiro Batista da Cunha
Gena Borges do Nascimento
Epifânia Rodrigues dos Santos
Regina Célia Carvalho Rufino Ribeiro
Adriana Muniz Morgado
Aurélia Alves de Araújo

Contato para sugestões: semplanthe@gmail.com

Telefone: (86) 3215-7527

PARQUE IDEAL

CARACTERÍSTICAS GERAIS

Região (IBGE)	Superintendência (SDU)	Área (km ²)	Área (Hectares)	Densidade Demográfica (hab/hectare)
Sudeste	Sudeste	1,28	128	97,18
Limites				
Norte	Sul	Leste	Oeste	
Gurupi	Novo Horizonte	Renascença	Itararé	

O bairro Parque Ideal compreende a área contida no seguinte perímetro: partindo do encontro da Rua Joaquim Nelson com a via férrea, continua, por esta, até a Rua Farmacêutico José Pereira Lopes, seguindo-a até a Av. Noé Mendes; por esta chega à Rua Joaquim Nelson, pela qual retorna ao ponto de partida.

Fonte: Prefeitura de Teresina

HISTÓRIA

O nome está relacionado ao loteamento Parque Ideal, o primeiro dessa área. Lá, posteriormente, foi implantado também o loteamento Parque Itararé.

Fonte: Prefeitura de Teresina

POPULAÇÃO

- Em 2010 a população do bairro Parque Ideal representava 1,62% da cidade de Teresina e ocupava a 14ª posição. Na última década, a população do bairro aumentou 7,4%.

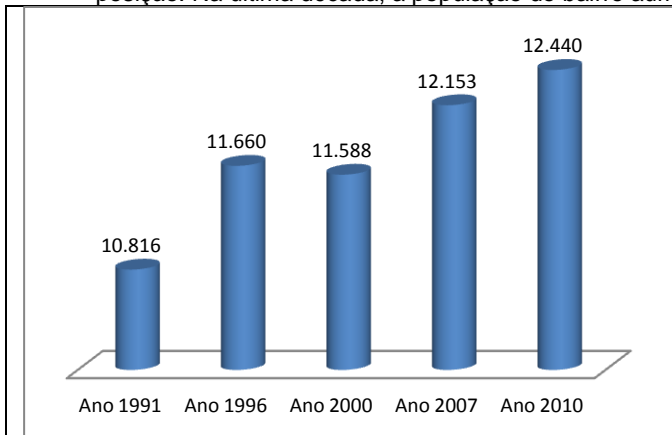


Gráfico 1: População residente – 1991 a 2010

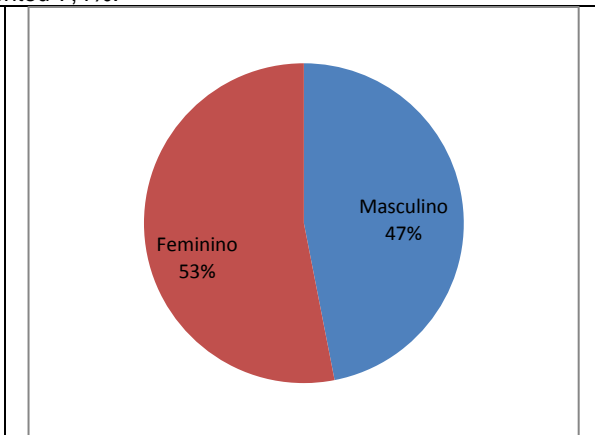


Gráfico 2: População residente por gênero – 2010

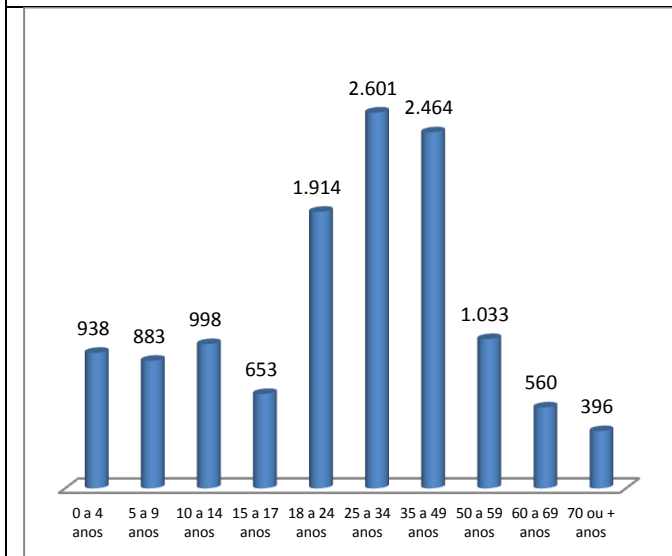


Gráfico 3: População por faixa etária, quantidade - ano 2010

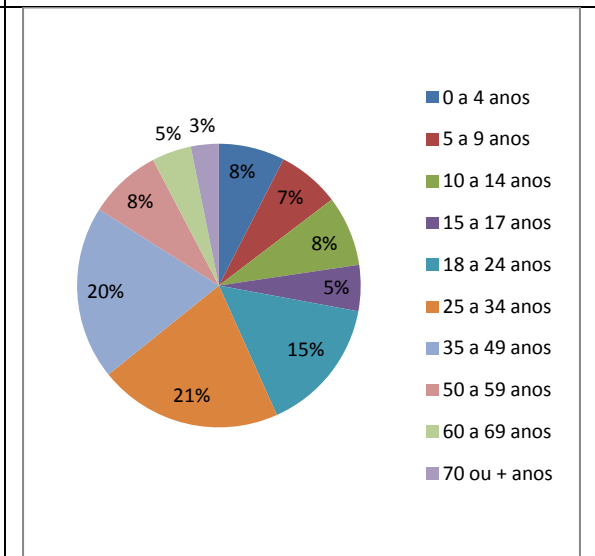


Gráfico 4: População por faixa etária, percentual - ano 2010

Fonte: IBGE

HABITAÇÃO

Ano 2000		Ano 2010	
Número de domicílios	Média Morador	Número de domicílios	Média Morador
2.700	4,29	3.435	3,62

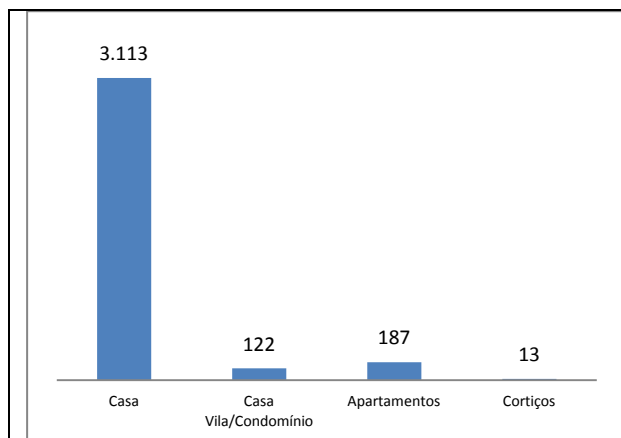


Gráfico 5: Número de domicílios ocupados por tipo de habitação – ano 2010

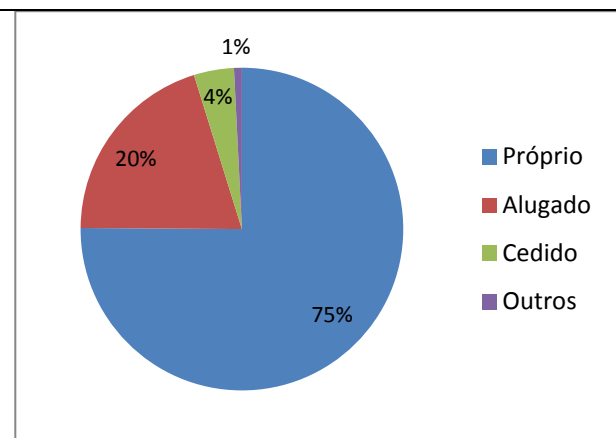


Gráfico 6: Número de domicílios ocupados por condição de habitação – ano 2010

Aglomerados Subnormais (IBGE)

Identificação do Aglomerado	Nº Domicílios	Nº de Pessoas	Média Morador
Neilândia	231	863	3,7
Santa Clara	70	265	3,8
União	66	234	3,6
Waal Ferraz – Sudeste	95	377	4,0

Fonte: IBGE, Censo/2010

Vilas e Favelas (PMT)

- Vila Parque Ideal I e II

Fonte: Prefeitura de Teresina, Plano Local de Habitação de Interesse Social, ano 2012.

Conjuntos Habitacionais

-

Fonte: Prefeitura de Teresina, Plano Local de Habitação de Interesse Social, ano 2012.

SERVIÇOS PÚBLICOS

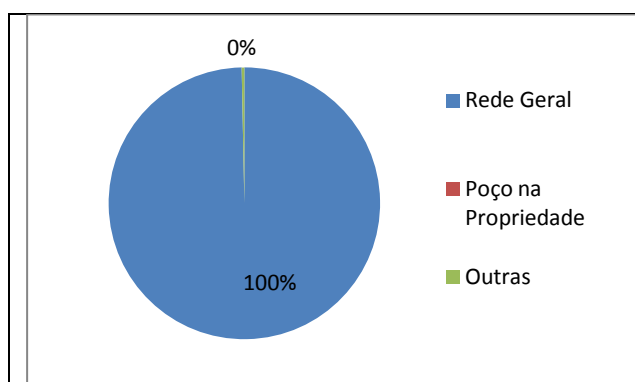


Gráfico 7: Número de domicílios ocupados por formas de abastecimento de água – ano 2010

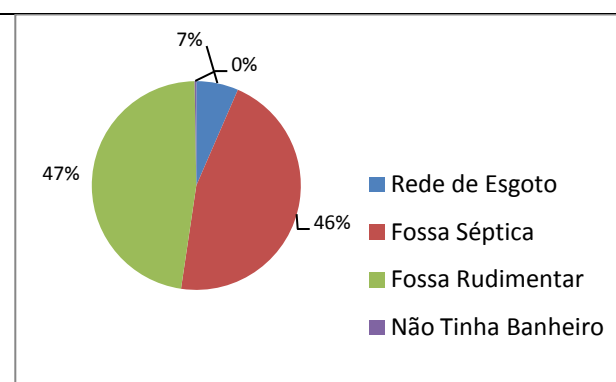


Gráfico 8: Número de domicílios ocupados por tipo de esgotamento sanitário – ano 2010

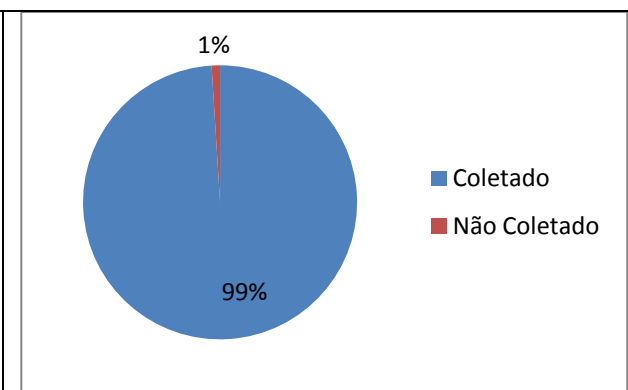
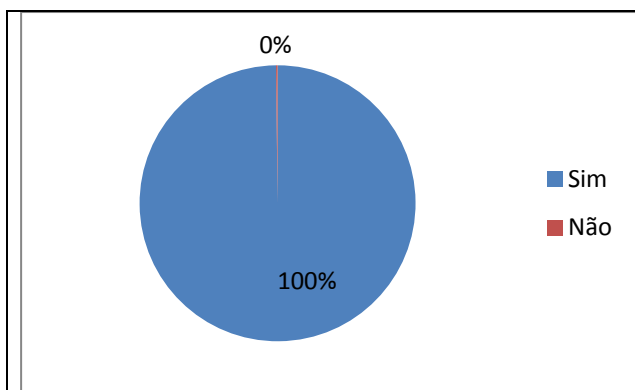


Gráfico 9: Número de domicílios ocupados por fornecimento de energia elétrica - ano 2010

Fonte: IBGE, Censo/2010

Gráfico 10: Número de domicílios ocupados por serviço de coleta de lixo - ano 2010

Limpeza Pública

- Dias de Coleta do Lixo Domiciliar - Diurno: Segunda, Quarta e Sexta

ASSISTÊNCIA SOCIAL, SAÚDE E EDUCAÇÃO

Unidades de Assistência Social

-

Fonte: Prefeitura de Teresina

Unidades de Saúde

Estadual	
Municipal	
Privado	

Fonte: Prefeitura de Teresina

Estabelecimentos de Ensino

Rede de Ensino	Estabelecimento de Ensino	Nível	Nº de Alunos
Municipal	E.M. Altina Castelo Branco	Fundamental	611
Municipal	E.M. Parque Itaráre	Fundamental	1.325

Fonte: Prefeitura de Teresina

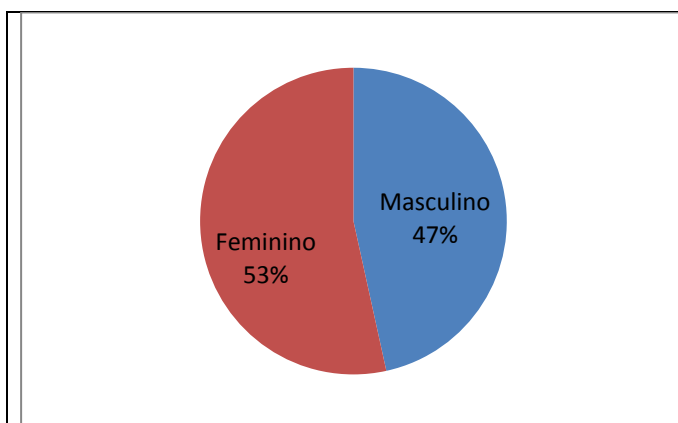


Gráfico 11: Percentual da população com 10 ou mais anos de idade alfabetizada por gênero - ano 2010

Fonte: IBGE

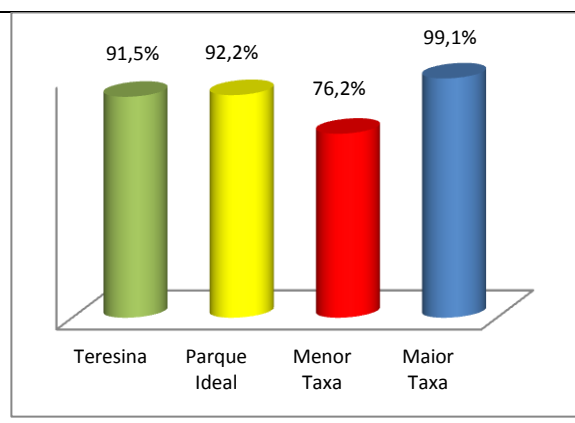


Gráfico 12: Taxa de alfabetização da população com 10 ou mais anos de idade, Teresina, Bairro Parque ideal, a menor e maior taxa dos bairros de Teresina - ano 2010

TURISMO, CULTURA E LAZER

Espaços Históricos, Culturais e de Interesse Turístico

- Teatro Escola João Paulo II

Espaços Esportivos

- Quadra de Esporte: 01 / Campo de Futebol: 02

MEIO AMBIENTE

Parques Ambientais

-

Praças Públicas

- Praça da Rua Sete / Praça do Escolão

SEGURANÇA PÚBLICA

Distrito Policial de Abrangência

8º DISTRITO POLICIAL

Endereço: Praça Principal do Dirceu I, S/N - Dirceu Arcoverde I, - Telefone: (86) 3216-5307

Circunscrição: Dirceu I, Dirceu II, Parque. Jurema, Pq. Itararé, Vila Coronel Carlos Falcão, Conjunto Francisco Marreiros, Conjunto Novo Horizonte, Loteamento Cidade Verde, Vila Lucy, Vila Eugênia Ferraz, Vila Verde ou Vila do Sapo, Conjunto Tancredo Neves, Vila Mariana Fortes, Parque Ideal, Conjunto Boa Esperança (Dirceu I), Extrema e Livramento.

Fonte: Secretaria Estadual de Segurança

RENDA

- O valor do rendimento nominal mediano mensal dos domicílios particulares permanentes em 2010 do bairro é de R\$ 1.100,00, abaixo da média da zona Urbana do município de R\$ 1.110,00 e ocupava a 59ª no ranking dos bairros.

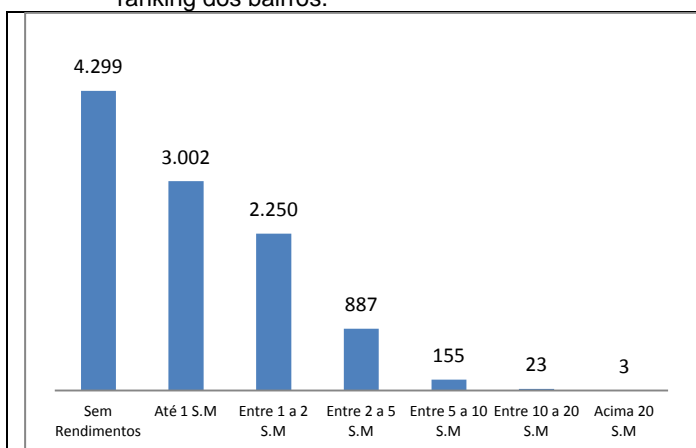


Gráfico 13: Pessoas de 10 anos ou mais de idade, por classes de rendimento nominal mensal, em salários mínimos – quantidade - ano 2010

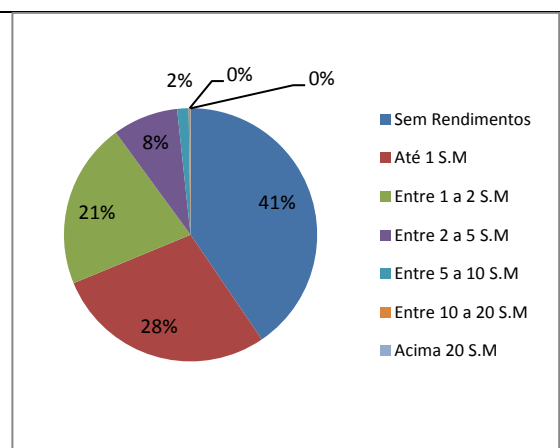


Gráfico 14: Pessoas de 10 anos ou mais de idade, por classes de rendimento nominal mensal, em salários mínimos – Percentual - ano 2010.

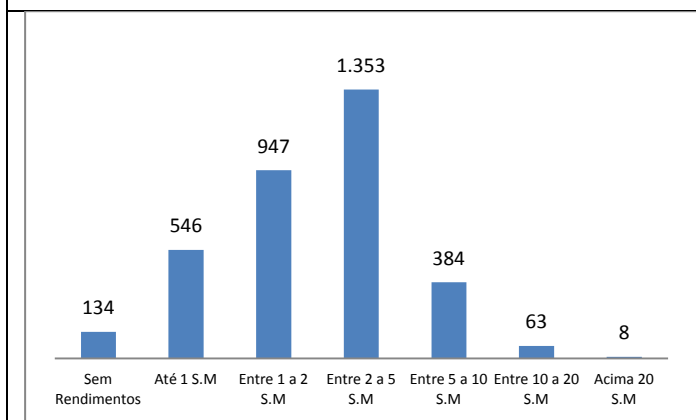


Gráfico 15: Domicílios por classe de rendimento nominal mensal, em salários mínimos – quantidade - ano 2010

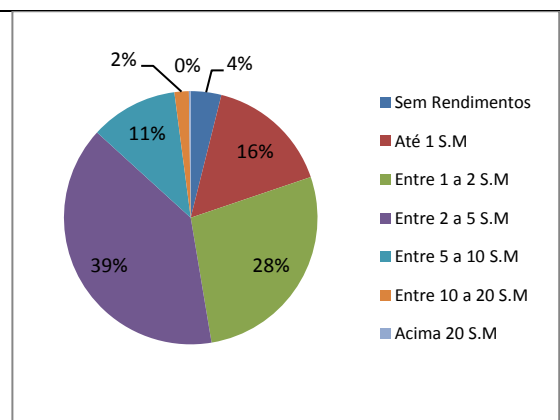


Gráfico 16: Domicílios por classe de rendimento nominal mensal, em salários mínimos – percentual - ano 2010

Fonte: IBGE, Censo/2010.

ATIVIDADES EMPRESARIAIS

Equipamentos Públicos (Mercado, Centros de Produção, Hortas Comunitárias e Lavanderias)

Descrição	Observações
Horta Comunitária Ideal	8 Hectares – 126 lotes

Fonte: Prefeitura de Teresina

Principais Ruas e Avenidas

<ul style="list-style-type: none"> Avenida Joaquim Nelson / Avenida Noé Mendes

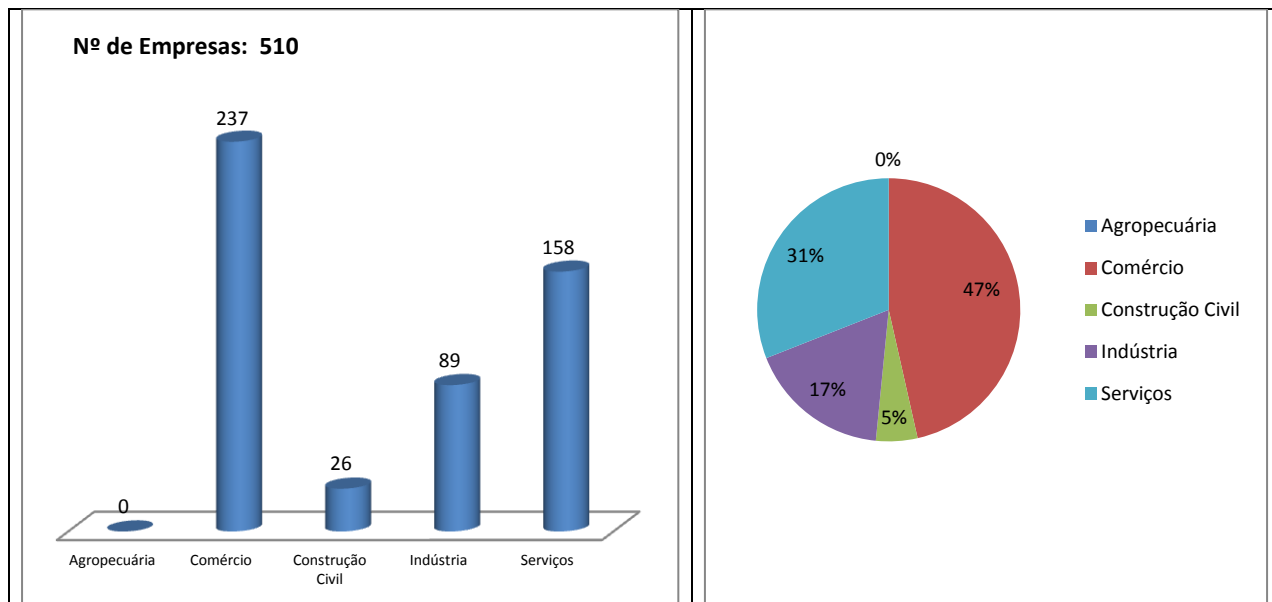


Gráfico 9: Numero de empresas formais por Setor – ano 2015

Gráfico 10: Percentual de empresas formais por Setor – ano 2015

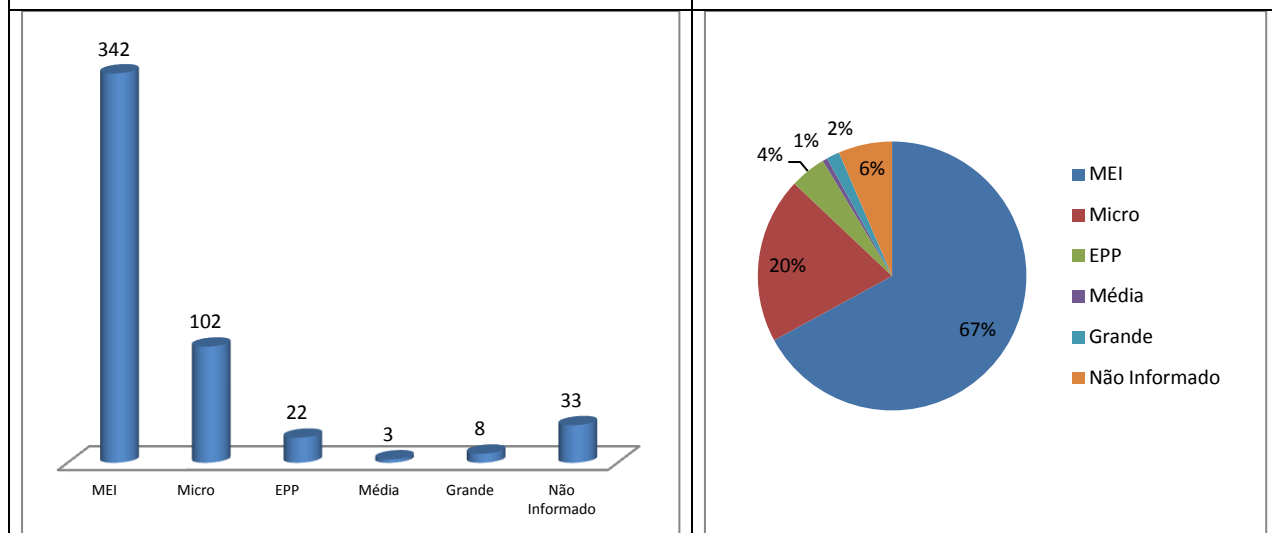


Gráfico 11: Numero de empresas formais por porte – ano 2015

Gráfico 12: Percentual de empresas formais por porte – ano 2015

Fonte: SEBRAE/PI, ano 2015.

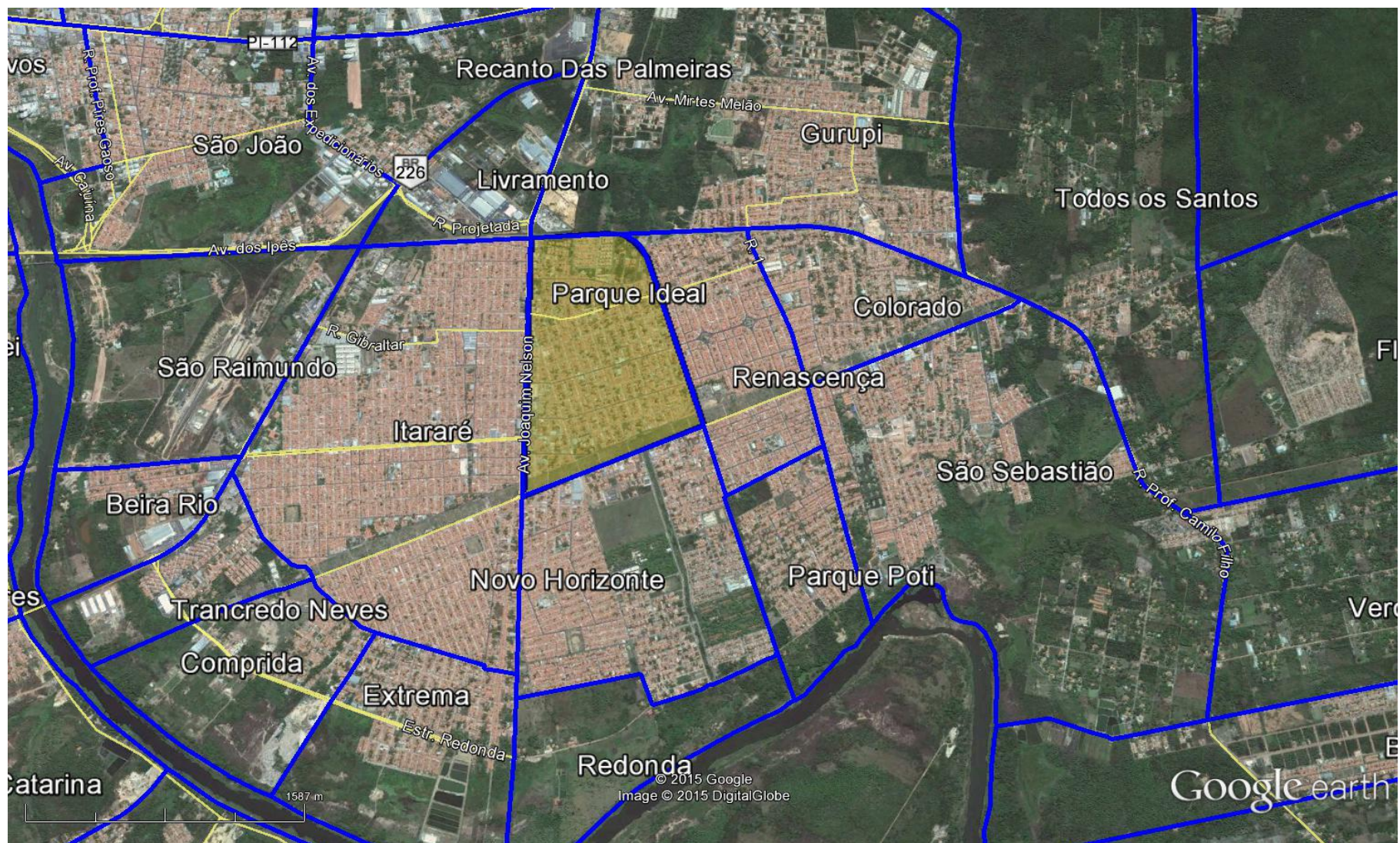


Figura 1: Vista aérea da zona Sudeste e sul da cidade de Teresina, em destaque o bairro Parque Ideal.

Fonte: Google Earth. Data: 07/2015