

Cliente:
MPB Engenharia

Editor(a):
Negri Projetos Elétricos

Endereço do projecto:
Teresina - Piauí

Data:
15/12/2016



Rua Felipe Schmidt, 649 -
Centro Executivo Torre da
Colina - Sala 130 - Centro -
Florianópolis - SC - CEP: 88010-
001

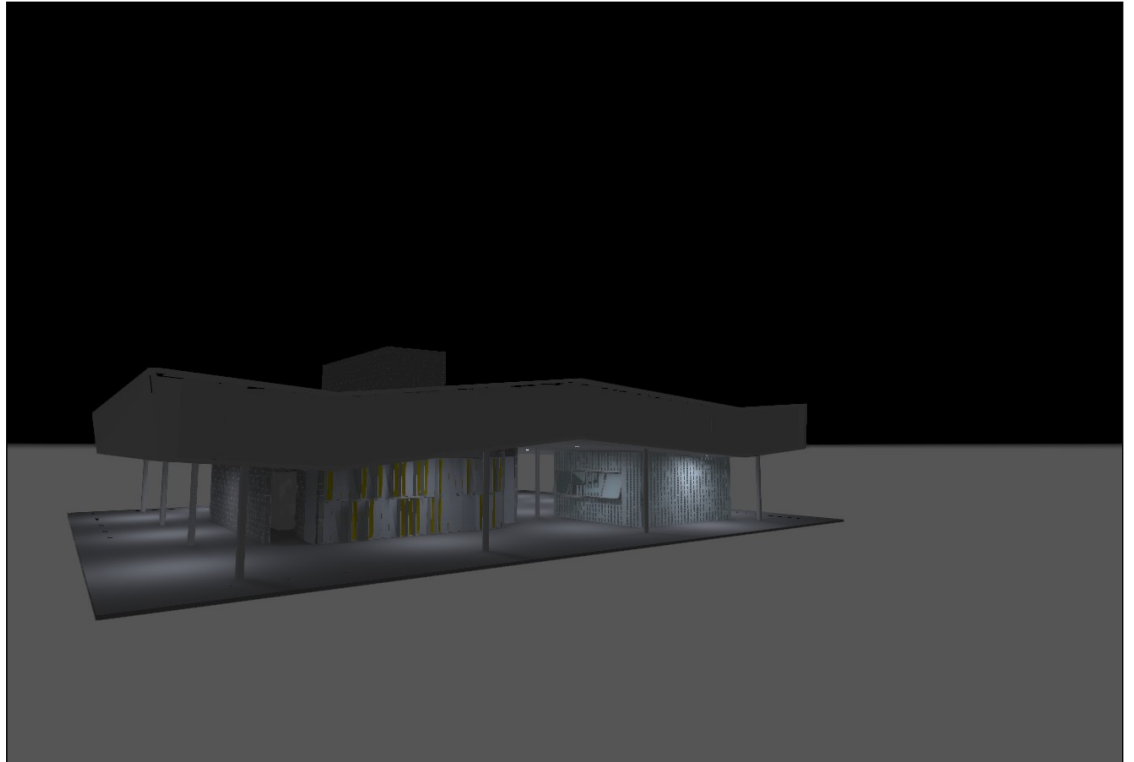
Rua Olívio Domingos Brugnago,
238 - Sala 02 - Vila Nova -
Jaraguá do Sul - SC - CEP:
89259-260

(47) 3275-2927

(48) 3225-3682

Administrativo - Área Externa

Projeto Luminotécnico da área externa do Administrativo


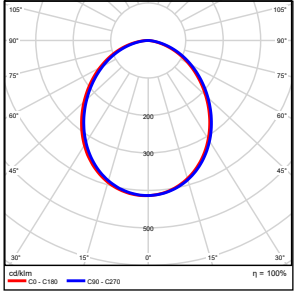


Índice

Administrativo - Área Externa

Lista de luminárias.....	3
Visões.....	4
Terreno 1	
Superfície de cálculo 1	
Linhas isográficas / Potência luminosa vertical.....	8
Cores falsas / Potência luminosa vertical.....	9
Gráfico de valores / Potência luminosa vertical.....	10
Tabela / Potência luminosa vertical.....	11

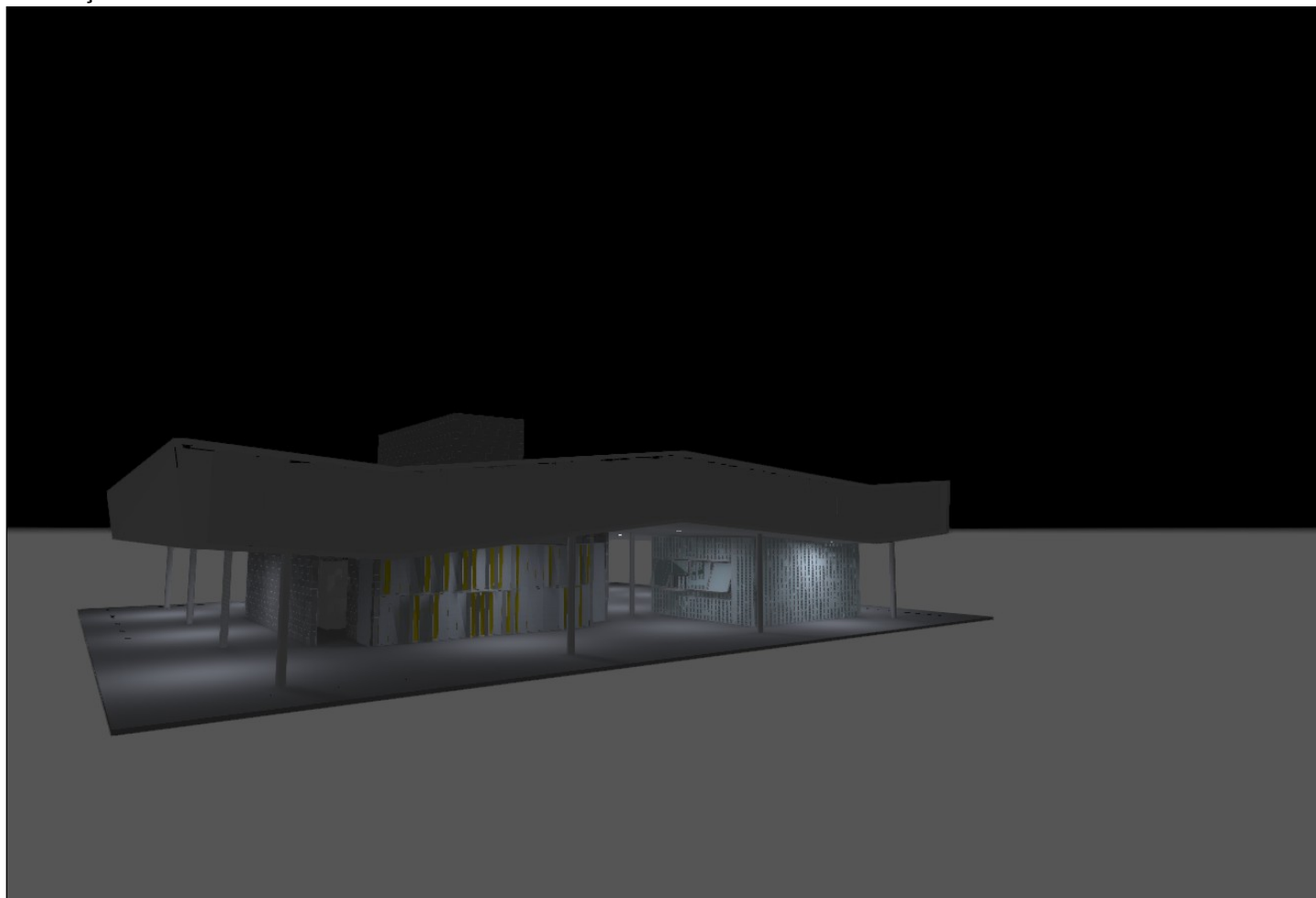
Administrativo - Área Externa

Quantidade	Luminária (Emissão luminosa)		
15	Lumicenter Lighting 08 EF51-E11100830 Emissão luminosa 1 Equipagem: 1xLED 1380lm/830 Grau de actuação operacional: 100% Fluxo luminoso de lâmpada: 1380 lm Fluxo luminoso da luminária: 1380 lm Potência: 19.0 W Rendimento luminoso: 72.6 lm/W Temperatura de cor: 3000 K Tabela de reprodução de cores: 83		

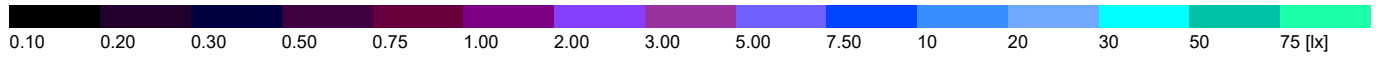
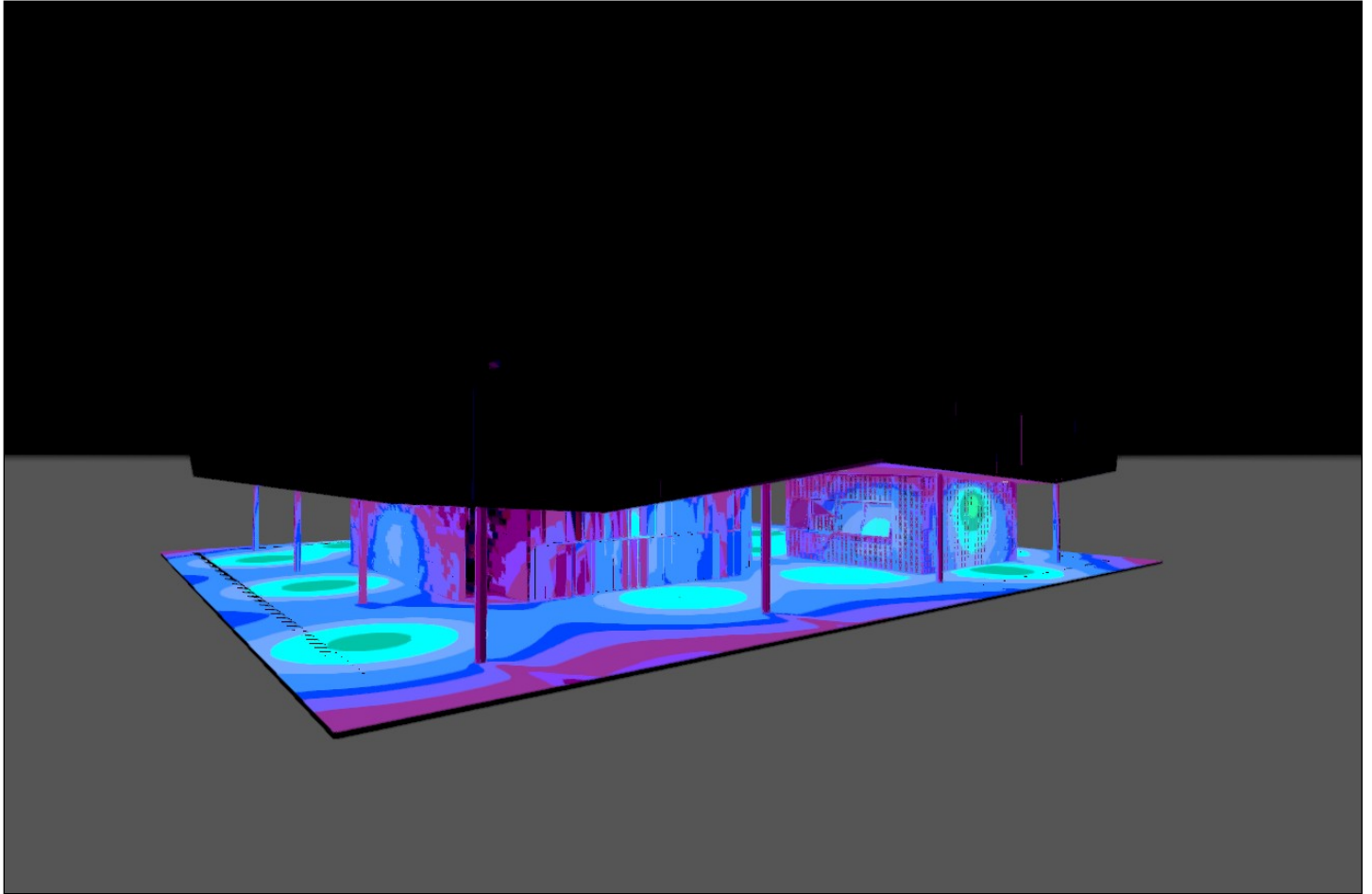
Fluxo luminoso total das lâmpadas: 20700 lm, Fluxo luminoso total das luminárias: 20700 lm, Potência total: 285.0 W, Rendimento luminoso: 72.6 lm/W

Administrativo - Área Externa

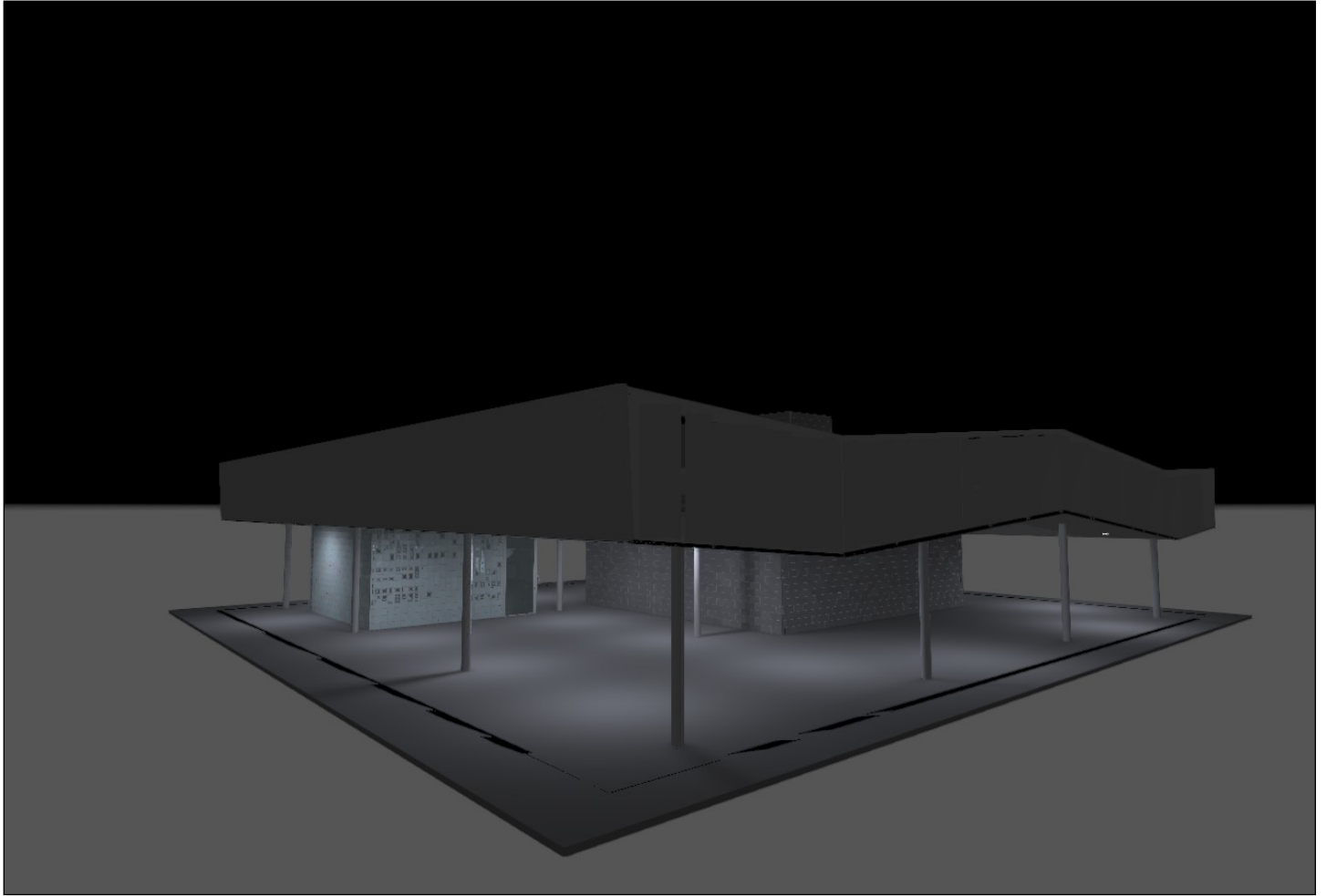
iluminação externa 1



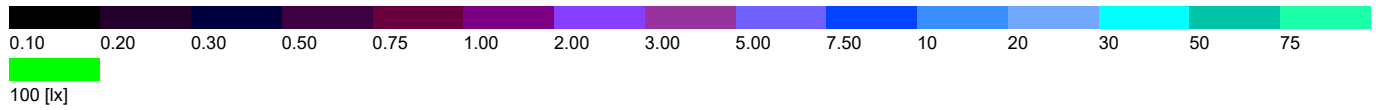
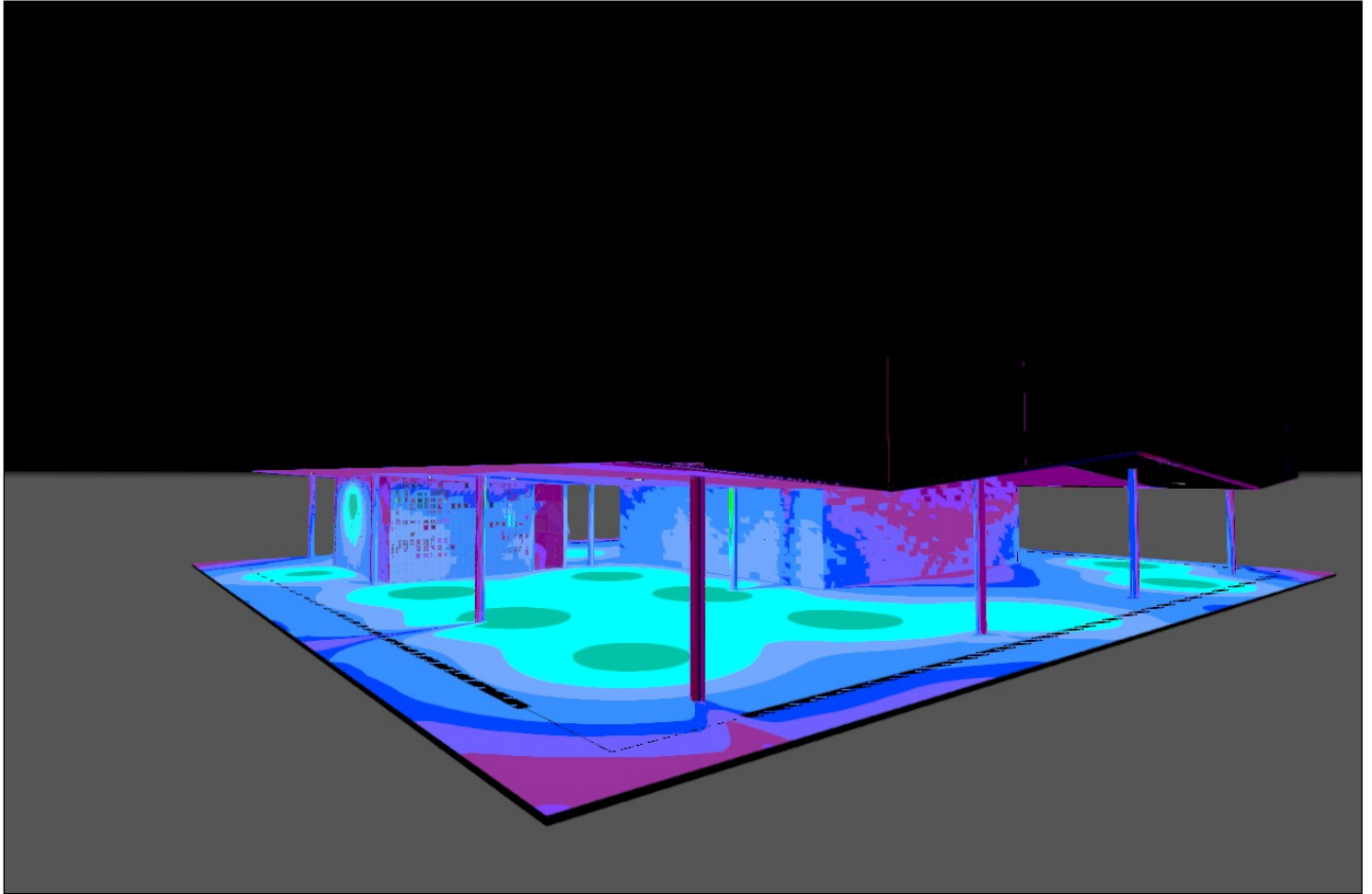
cores falsas 2, Potência luminosa em [lx]



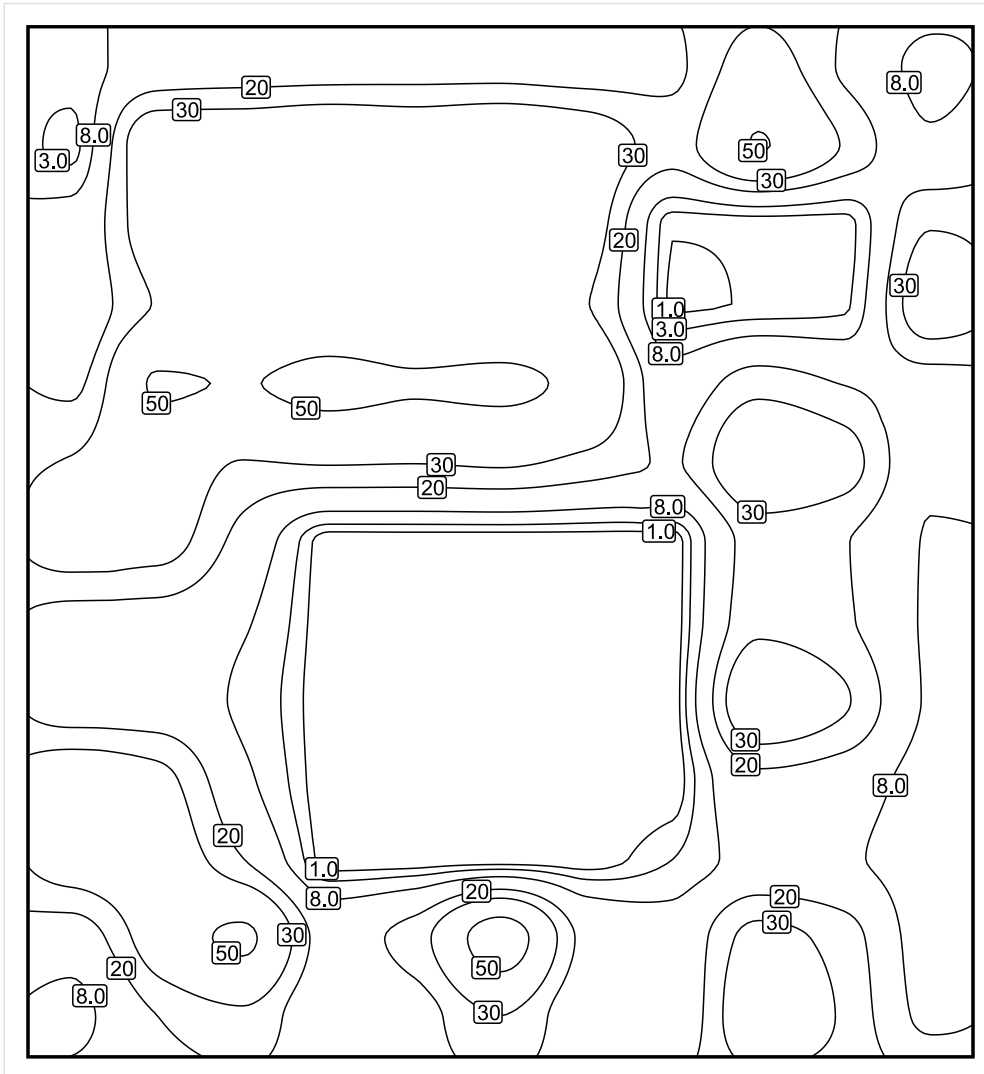
iluminação externa 2



cores falsas 1, Potência luminosa em [lx]



Superfície de cálculo 1

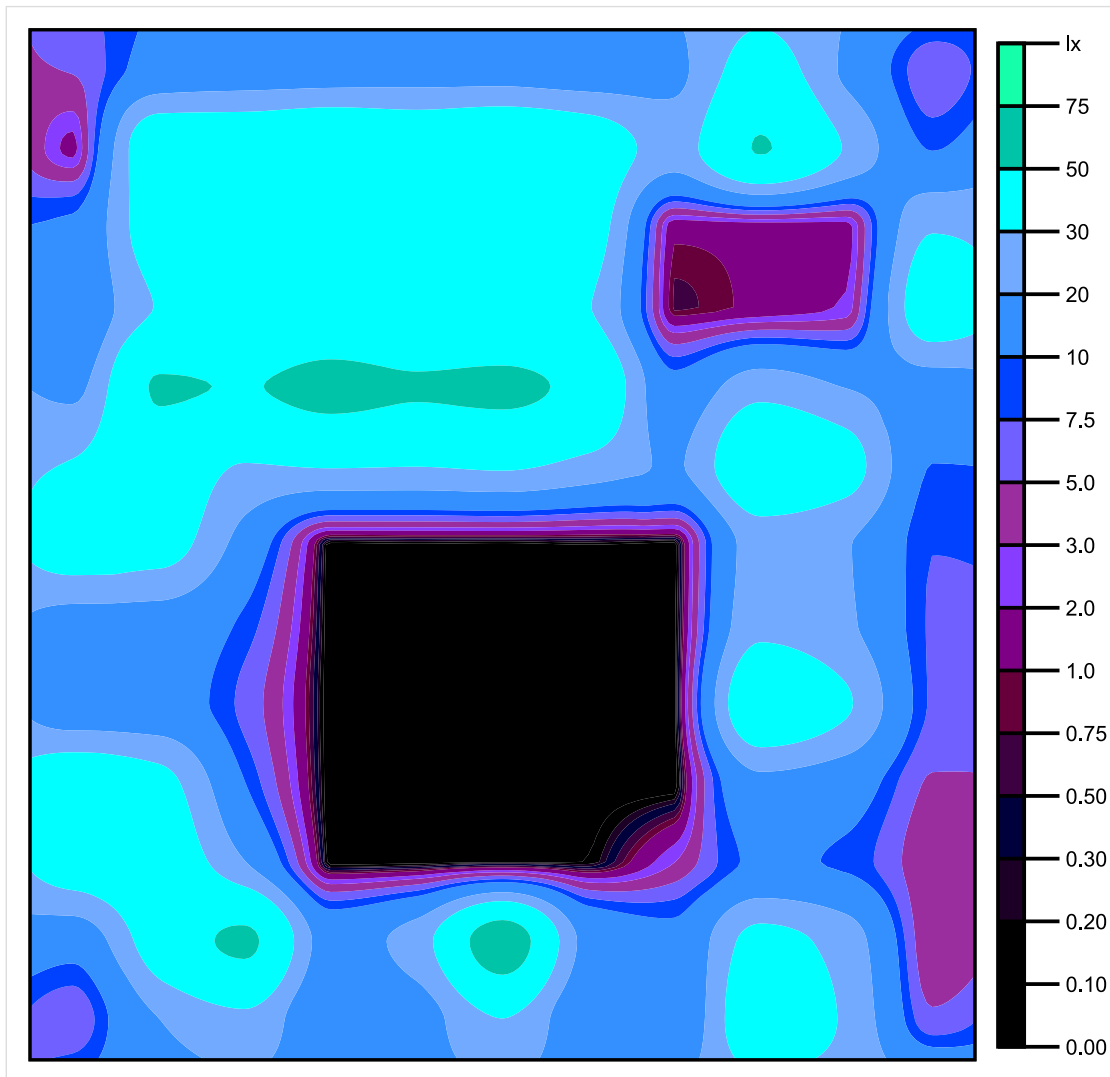


Escala: 1 : 200

Potência luminosa vertical (Trama)

Meio (real): 20.4 lx, Min: 0.00 lx, Máx: 60.5 lx, Mín/Médio: 0.00, Mín/ Máx: 0.00

Superfície de cálculo 1

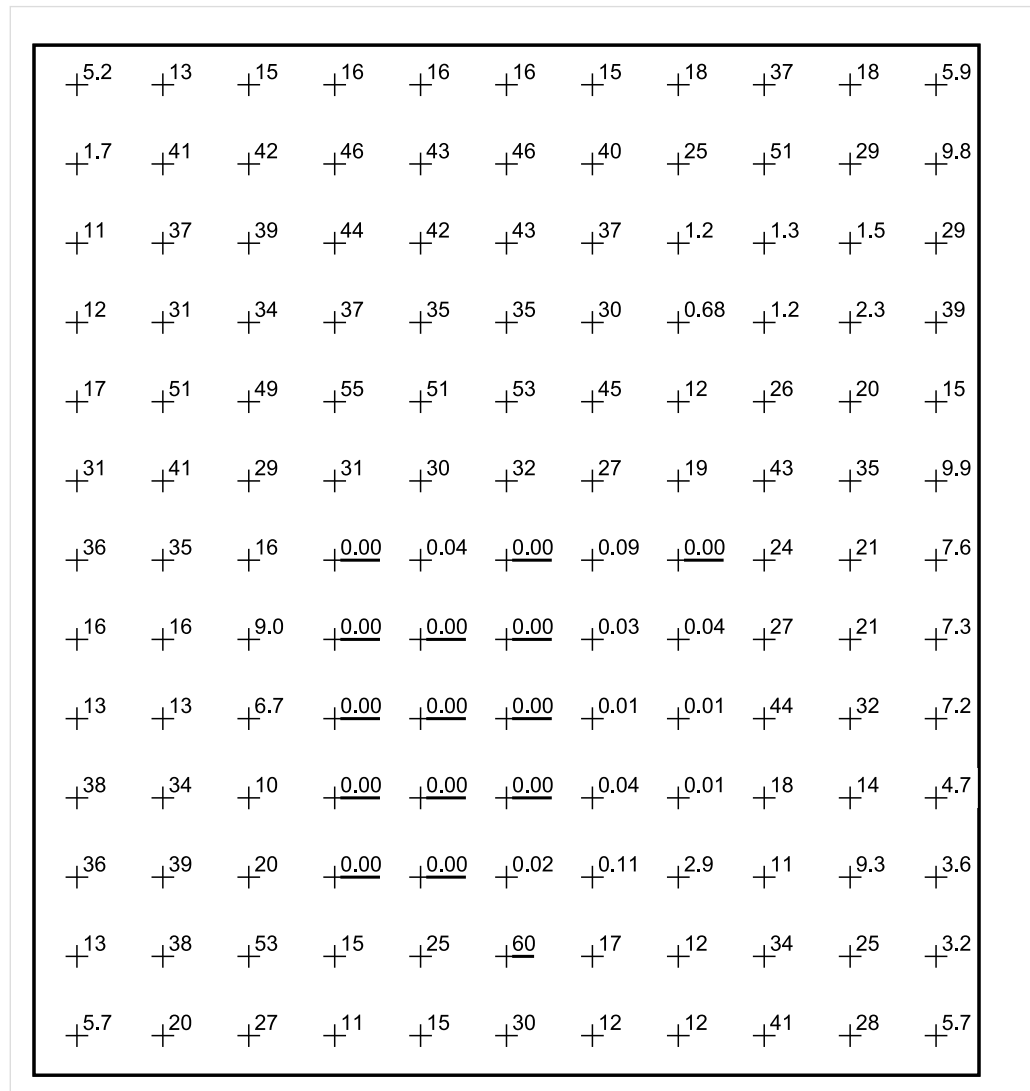


Escala: 1 : 200

Potência luminosa vertical (Trama)

Meio (real): 20.4 lx, Min: 0.00 lx, Máx: 60.5 lx, Mín/Médio: 0.00, Min/ Máx: 0.00

Superfície de cálculo 1



Escala: 1 : 200

Potência luminosa vertical (Trama)

Meio (real): 20.4 lx, Min: 0.00 lx, Máx: 60.5 lx, Mín/Médio: 0.00, Mín/ Máx: 0.00

Superfície de cálculo 1

Tabela de valores [lx]

m	-11.364	-9.091	-6.818	-4.545	-2.273	0.000	2.273	4.545	6.818	9.091	11.364
12.577	5.17	12.8	14.8	15.6	16.3	16.3	15.2	17.9	36.7	18.3	5.85
10.481	1.66	41.3	41.6	46.0	42.6	46.4	39.8	25.0	50.9	29.0	9.77
8.385	10.9	37.5	39.3	44.1	42.0	42.9	36.9	1.18	1.28	1.53	29.1
6.288	11.6	30.5	33.8	37.2	35.5	35.4	30.4	0.68	1.23	2.25	38.6
4.192	17.5	51.4	49.4	54.7	51.5	53.0	45.0	12.3	25.7	19.6	15.4
2.096	30.8	40.6	29.4	30.9	30.4	31.7	26.5	19.0	43.3	35.2	9.90
0.000	36.1	35.2	15.8	0.00	0.04	0.00	0.09	0.00	24.5	20.5	7.57
-2.096	16.1	15.7	9.01	0.00	0.00	0.00	0.03	0.04	27.1	21.5	7.27
-4.192	13.2	13.1	6.65	0.00	0.00	0.00	0.01	0.01	43.8	31.5	7.21
-6.288	38.1	34.0	10.1	0.00	0.00	0.00	0.04	0.01	17.6	14.0	4.73
-8.385	36.5	38.7	20.2	0.00	0.00	0.02	0.11	2.94	10.9	9.26	3.60
-10.481	13.0	37.7	52.9	15.4	24.7	60.5	16.9	11.5	34.3	25.0	3.20
-12.577	5.73	19.8	27.2	10.9	15.3	29.6	12.4	11.5	40.8	28.4	5.67

Potência luminosa vertical (Trama)

Meio (real): 20.4 lx, Min: 0.00 lx, Máx: 60.5 lx, Mín/Médio: 0.00, Min/ Máx: 0.00