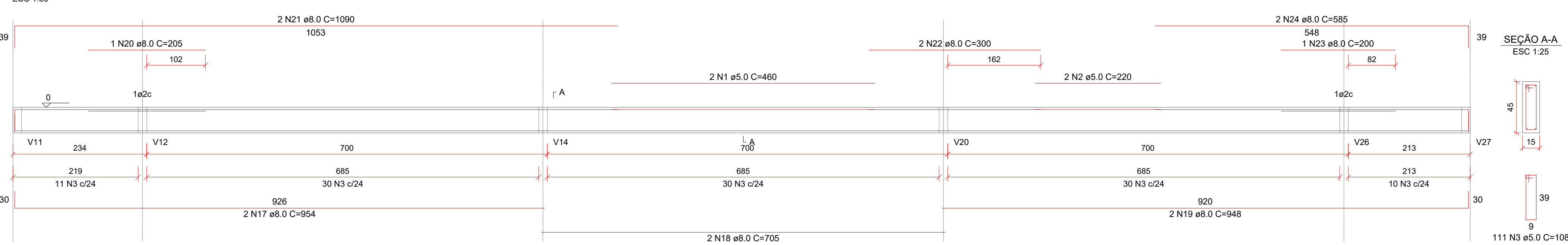
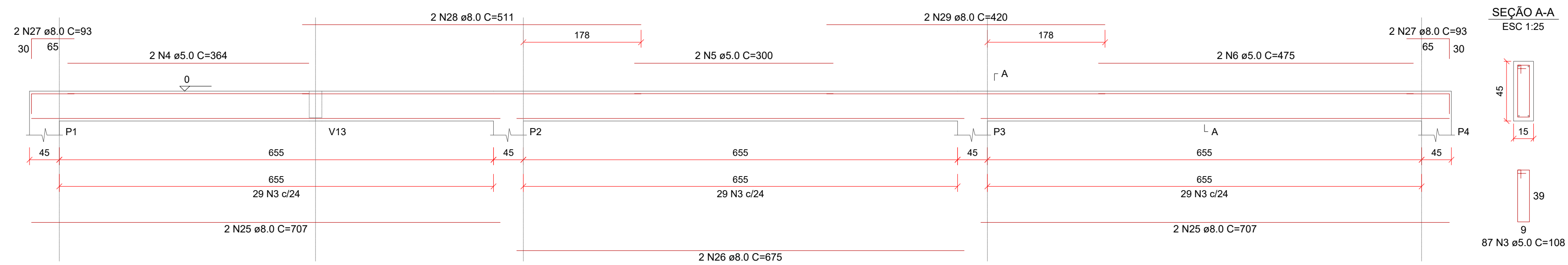


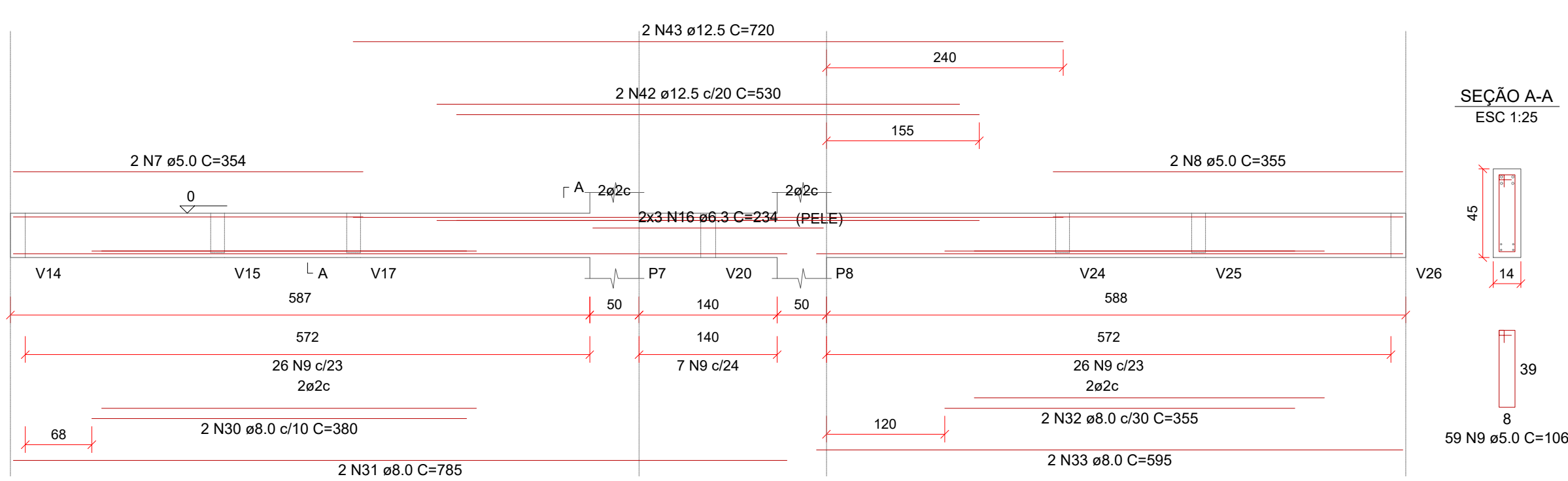
V1 (15 x 45)



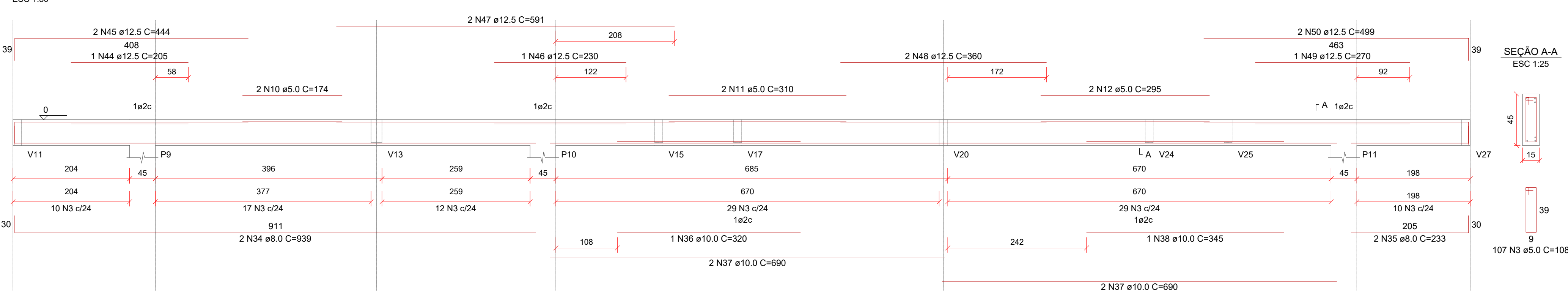
V2 (15 x 45)



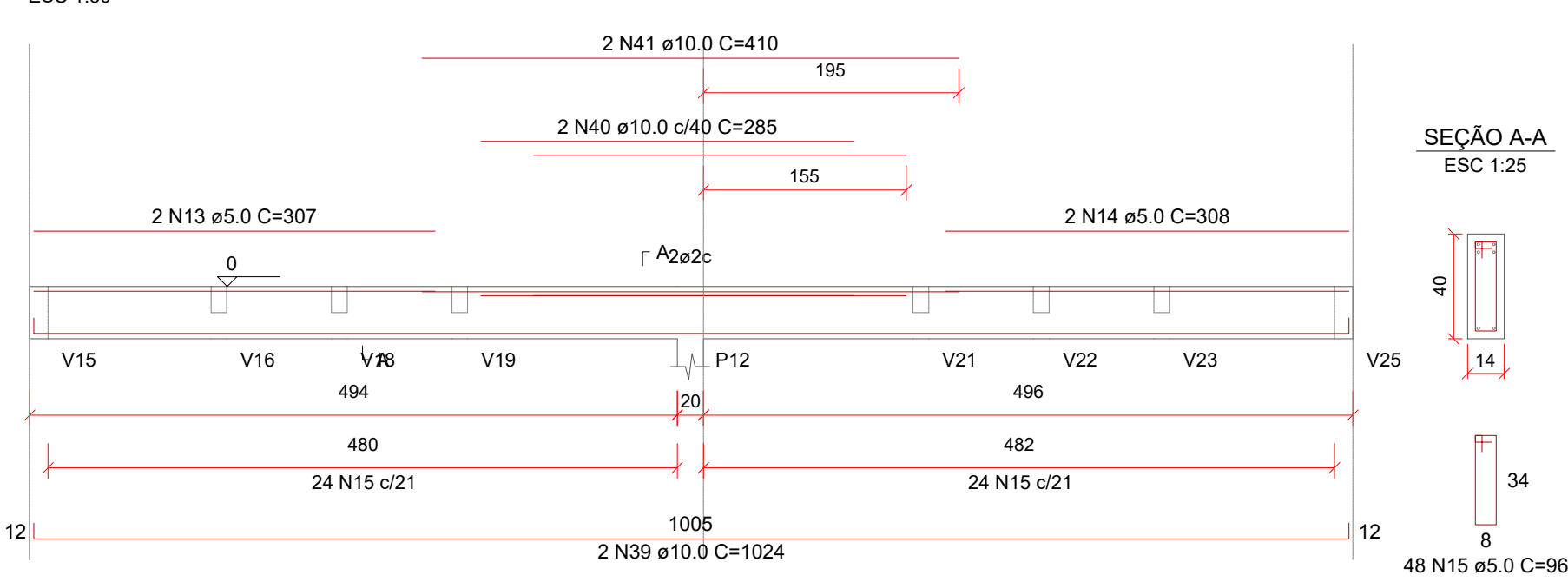
V3 (14 x 45)



V4 (15 x 45)



V5 (14 x 40)



Relação do aço

AÇO	N	DIAM (mm)	QUANT	V1		V2		V3	
				C.UNIT (cm)	C.TOTAL (cm)	C.UNIT (cm)	C.TOTAL (cm)	C.UNIT (cm)	C.TOTAL (cm)
CA60	1	5.0	2	460	920	2	460	2	460
	2	5.0	2	220	440	2	220	2	440
	3	5.0	305	108	3240	305	108	305	108
	4	5.0	2	364	728	2	364	2	364
	5	5.0	2	300	600	2	300	2	300
	6	5.0	2	475	950	2	475	2	475
	7	5.0	2	354	708	2	354	2	354
	8	5.0	2	355	710	2	355	2	355
	9	5.0	59	106	6254	59	106	59	106
	10	5.0	2	174	348	2	174	2	174
	11	5.0	2	310	620	2	310	2	310
	12	5.0	2	295	590	2	295	2	590
	13	5.0	2	307	614	2	307	2	614
	14	5.0	2	308	616	2	308	2	616
	15	5.0	48	96	4608	48	96	48	96
	16	6.3	6	234	1404	6	234	6	1404
	17	8.0	2	954	1908	2	954	2	1908
	18	8.0	2	705	1410	2	705	2	1410
	19	8.0	2	948	1896	2	948	2	1896
	20	8.0	1	205	205	1	205	1	205
	21	8.0	2	1090	2180	2	1090	2	2180
	22	8.0	2	300	600	2	300	2	600
	23	8.0	1	200	200	1	200	1	200
	24	8.0	2	585	1170	2	585	2	1170
	25	8.0	4	707	2828	4	707	4	2828
	26	8.0	2	675	1350	2	675	2	1350
	27	8.0	4	93	372	4	93	4	372
	28	8.0	2	511	1022	2	511	2	1022
	29	8.0	2	420	840	2	420	2	840
	30	8.0	2	380	760	2	380	2	760
	31	8.0	2	785	1570	2	785	2	1570
	32	8.0	2	355	710	2	355	2	710
	33	8.0	2	595	1190	2	595	2	1190
	34	8.0	2	939	1878	2	939	2	1878
	35	8.0	2	233	466	2	233	2	466
	36	10.0	1	320	320	1	320	1	320
	37	10.0	4	690	2760	4	690	4	2760
	38	10.0	1	345	345	1	345	1	345
	39	10.0	2	1024	2048	2	1024	2	2048
	40	10.0	2	285	570	2	285	2	570
	41	10.0	2	410	820	2	410	2	820
	42	12.5	2	530	1060	2	530	2	1060
	43	12.5	2	720	1440	2	720	2	1440
	44	12.5	1	205	205	1	205	1	205
	45	12.5	2	444	888	2	444	2	888
	46	12.5	1	230	230	1	230	1	230
	47	12.5	2	591	1182	2	591	2	1182
	48	12.5	2	360	720	2	360	2	720
	49	12.5	1	270	270	1	270	1	270
	50	12.5	2	499	998	2	499	2	998

Resumo do aço

AÇO	DIAM (mm)	C.TOTAL (m)	PESO + 10 % (kg)
CA50	6.3	14.1	3.8
	8.0	225.6	97.9
	10.0	68.7	46.5
	12.5	70	74.1
CA60	5.0	516.5	87.6
PESO TOTAL (kg)			
CA50		222.3	
CA60		87.6	

Volume de concreto (C-25) = 6.34 m³
Área de forma = 100.22 m²

1 ARMAÇÃO DAS VIGAS DE BALDRAME - FL 01/04

ESCALA 1:50

C		D			
B		F			
A	ALT.BMC	MM/2017	E		
D	EM ORIGINAL	DEZ/2016	D		
N°	REVISÃO	DATA	N°	REVISÃO	DATA
MPB SANEAMENTO LTDA PROJETO			PROJETO DATA		
JANSANA DE LA VILLA DE PAALU ARCHITECTES DESENHO			DESENHO DATA		
CONFERIDO			CONFERIDO DATA		
APROVAÇÃO			APROVAÇÃO DATA		
DATA	ASSINATURA		PROVADO	PROVADO	
	CREA-N°		Nº DA CONSULTORA DE-13017-EDF-EDP-EST-013-A		
PREFEITURA MUNICIPAL DE TERESINA - PI TERESINA - PI PROJETOS BÁSICOS E EXECUTIVOS DAS OBRAS DE REQUALIFICAÇÃO URBANA E AMBIENTAL DAS ÁREAS 2,3 E 4, INCLUINDO PLANO DE REASSENTAMENTO, DO MUNICÍPIO DE TERESINA - PI					
RP5 - PROJETO ESTRUTURAL EXECUTIVO EDIFÍCIO ADMINISTRATIVO SEM BAR ARMAÇÃO VIGAS DE BALDRAME					
PROJETO	CONDOMÍNIO TERESINA SUSTENTÁVEL	VISTOS	DESENHO	DATA	FOLHA N°
ESCALA	1/50		1/50	02/07/2016	6/12