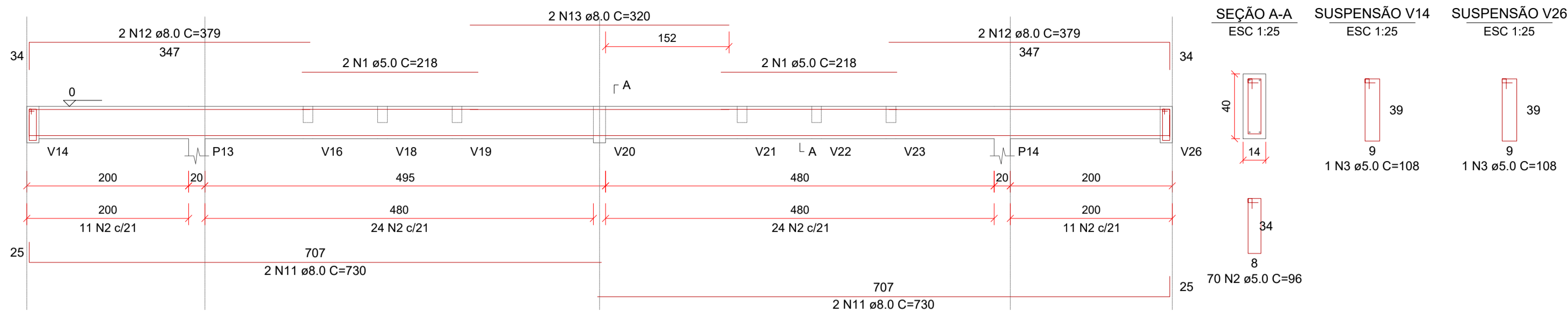


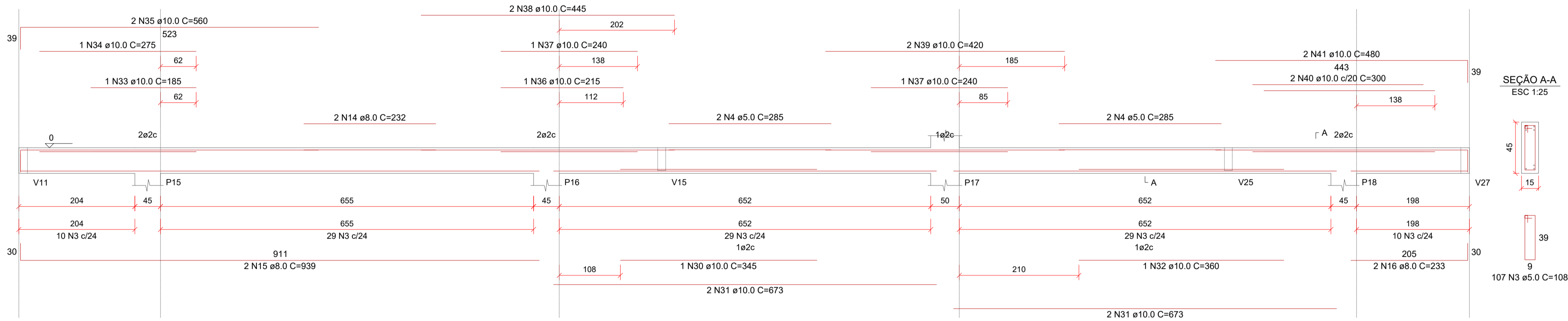
### V6 (14 x 40)

ESC 1:50



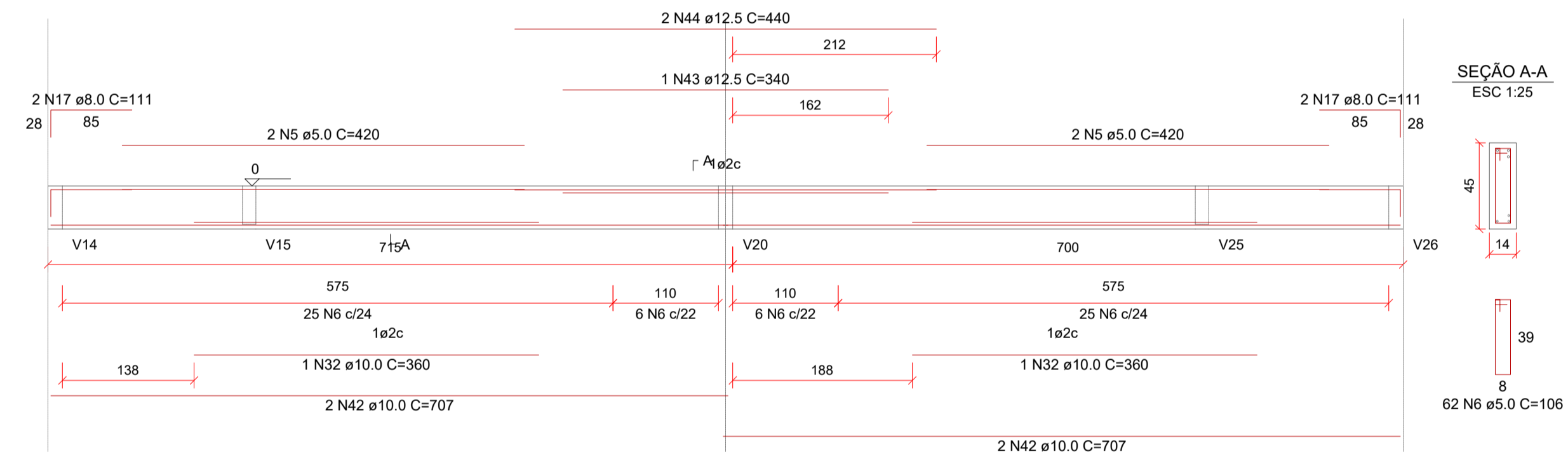
### V7 (15 x 45)

ESC 1:50



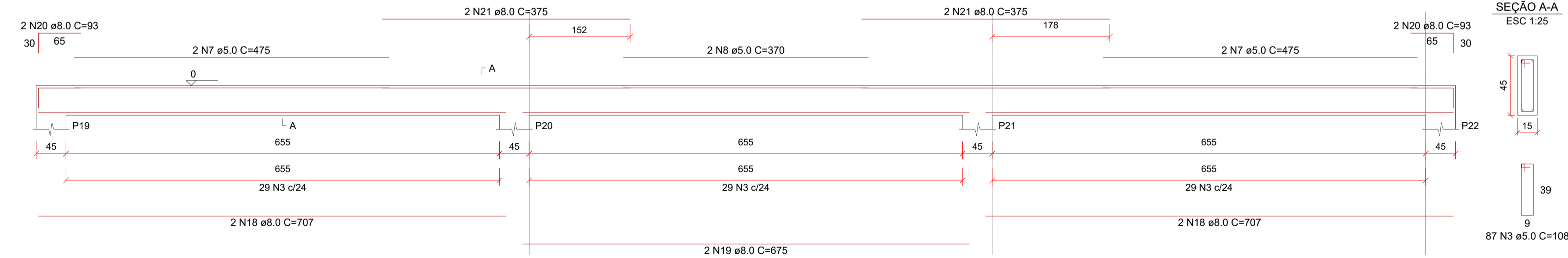
### V8 (14 x 45)

ESC 1:50



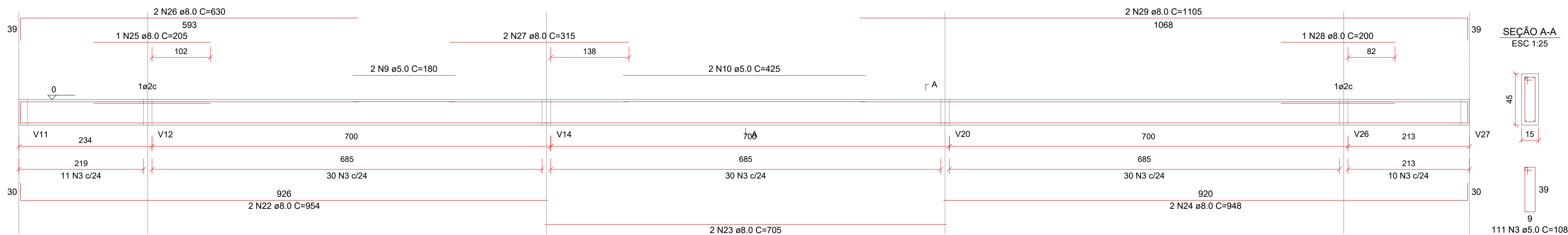
### V9 (15 x 45)

ESC 1:50



### V10 (15 x 45)

ESC 1:50



### Relação do aço

ÁÇO	N	DIAM (mm)	QUANT	C.UNIT (cm)	C.TOTAL (cm)
CA60	1	5.0	4	218	872
CA60	2	5.0	70	96	6720
CA60	3	5.0	307	108	33156
CA60	4	5.0	4	285	1140
CA60	5	5.0	4	420	1680
CA60	6	5.0	62	106	6572
CA60	7	5.0	4	475	1900
CA60	8	5.0	2	370	740
CA60	9	5.0	2	180	360
CA60	10	5.0	2	425	850
CA50	11	8.0	4	730	2920
CA50	12	8.0	4	379	1516
CA50	13	8.0	2	320	640
CA50	14	8.0	2	232	464
CA50	15	8.0	2	939	1878
CA50	16	8.0	2	233	466
CA50	17	8.0	4	111	444
CA50	18	8.0	4	707	2828
CA50	19	8.0	2	675	1350
CA50	20	8.0	4	93	372
CA50	21	8.0	4	375	1500
CA50	22	8.0	2	954	1908
CA50	23	8.0	2	705	1410
CA50	24	8.0	2	948	1896
CA50	25	8.0	1	205	205
CA50	26	8.0	2	630	1260
CA50	27	8.0	2	315	630
CA50	28	8.0	1	200	200
CA50	29	8.0	2	1105	2210
CA50	30	10.0	1	345	345
CA50	31	10.0	4	673	2692
CA50	32	10.0	3	360	1080
CA50	33	10.0	1	185	185
CA50	34	10.0	1	275	275
CA50	35	10.0	2	560	1120
CA50	36	10.0	1	215	215
CA50	37	10.0	2	240	480
CA50	38	10.0	2	445	890
CA50	39	10.0	2	420	840
CA50	40	10.0	2	300	600
CA50	41	10.0	2	480	960
CA50	42	10.0	4	707	2828
CA50	43	12.5	1	340	340
CA50	44	12.5	2	440	880

### Resumo do aço

ÁÇO	DIAM (mm)	C.TOTAL (m)	PESO + 10 % (kg)
CA50	8.0	241	104.6
CA50	10.0	125.1	94.8
CA50	12.5	12.2	12.9
CA60	5.0	539.9	91.5
PESO TOTAL (kg)			
CA50		202.4	
CA60		91.5	

Volume de concreto (C-25) = 6.57 m³  
Área de forma = 104.03 m²

C		D		
B		F		
A	ALT./BNC	MM/2017	E	
Q	EM ORGONAL	DEZ/2016	D	
N°	REVISÃO	DATA	N°	REVISÃO
	MPB SANEAMENTO LTDA/ JANSANA DE LA VILLA DE PAALUW ARCHITECTES	PROJETO		DATA
	CONFERIDO			DATA
	APPROVADO			DATA
DATA	ASSINATURA		N° DA CONSULTORA	
				DE-13017-EDF-EDP-EST-014-A
<p>PREFEITURA MUNICIPAL DE TERESINA - PI</p> <p>TERESINA - PI</p> <p>PROJETOS BÁSICOS E EXECUTIVOS DAS OBRAS DE REQUALIFICAÇÃO URBANA E AMBIENTAL DAS ÁREAS 2,3 E 4, INCLUINDO PLANO DE REASSENTAMENTO, DO MUNICÍPIO DE TERESINA - PI</p> <p>RP5 - PROJETO ESTRUTURAL EXECUTIVO</p> <p>EDIFÍCIO ADMINISTRATIVO SEM BAR</p> <p>ARMAÇÃO VIGAS DE BALDRAME</p>				
PROJETO	DESENHO	DATA	FOLHA N°	
1/50	1/50	02/2016	7/12	