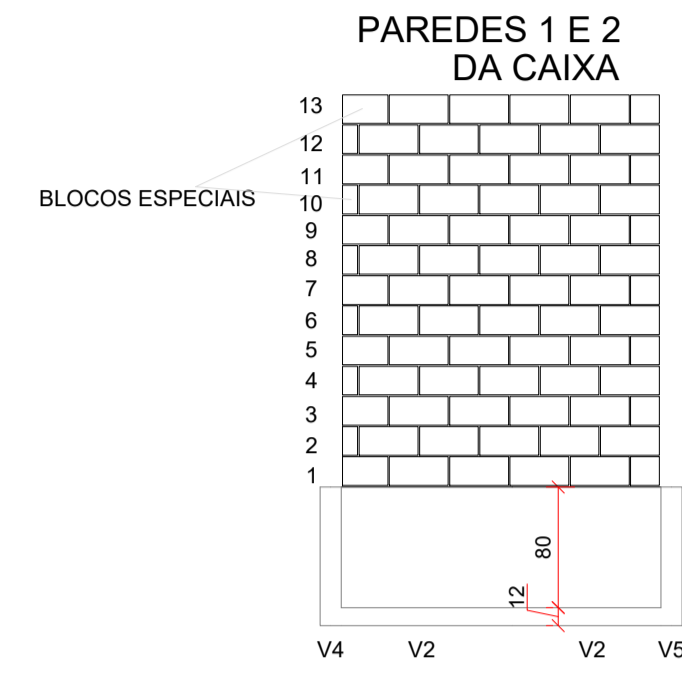


Armadura horizontal das canaletas PAREDE 1  
2x2 N12 ø10.0 C=198  
198

Armadura horizontal das canaletas PAREDE 2  
2x2 N12 ø10.0 C=198  
198

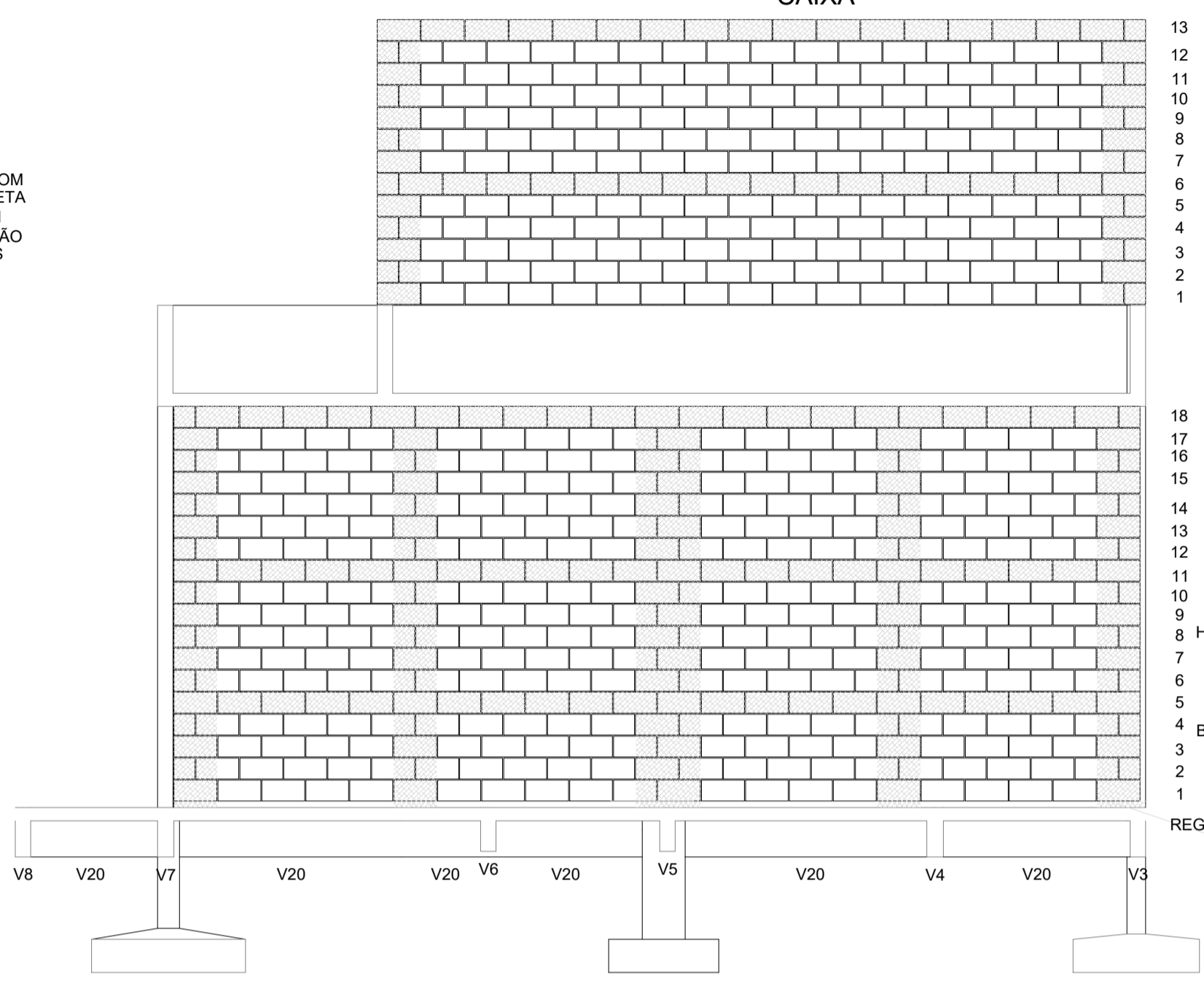


BLOCOS COM HACHURAS SERÃO GRAUTEADOS  
FIADAS 5, 11 E 18: BLOCOS CANALETA  
DEMAIS FIADAS: BLOCOS 14/19/39 E 14/19/19

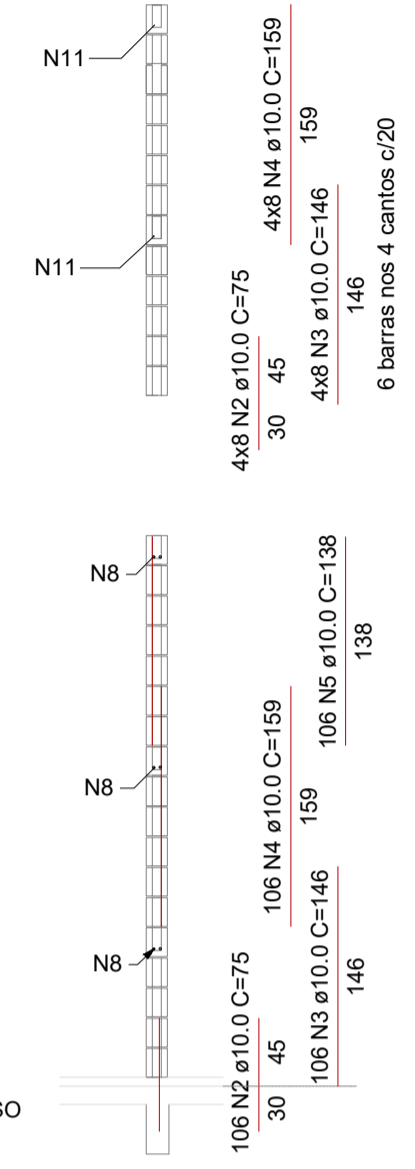
Armadura horizontal das canaletas PAREDE 3  
2x2 N11 ø10.0 C=689  
689

Armadura horizontal das canaletas PAREDE 4  
2x2 N11 ø10.0 C=689  
689

PAREDES 3 E 4 DA CAIXA



SEÇÃO DAS PAREDES



Relação do aço

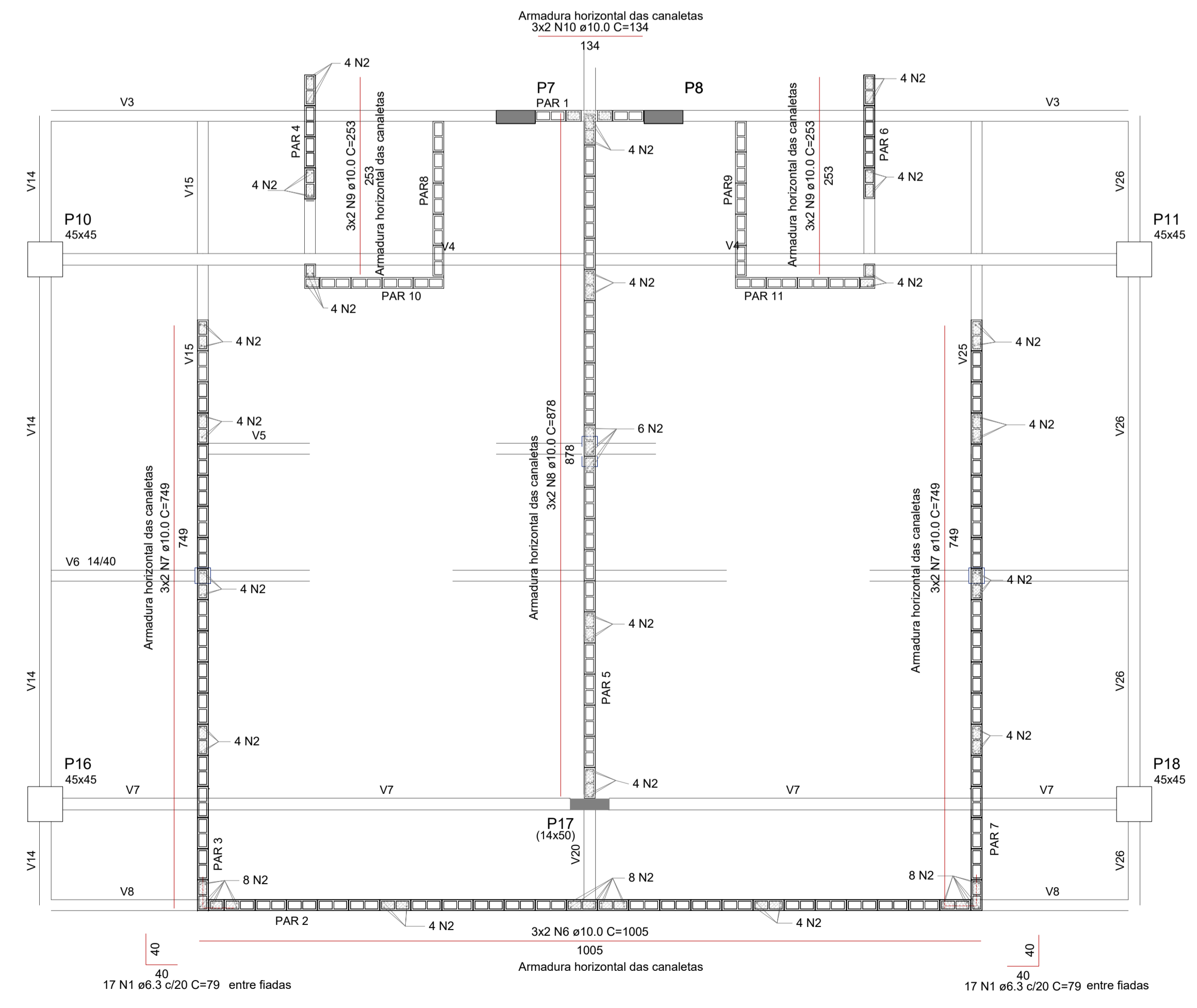
Laje					
ÁÇO	N	DIAM (mm)	QUANT	C.UNIT (cm)	C.TOTAL (cm)
CA50	1	6.3	34	79	2686
	2	10.0	138	75	10350
	3	10.0	138	146	20148
	4	10.0	138	159	21942
	5	10.0	106	138	14628
	6	10.0	6	1005	6030
	7	10.0	12	749	8988
	8	10.0	6	878	5268
	9	10.0	12	253	3036
	10	10.0	6	134	804
	11	10.0	8	689	5512
	12	10.0	8	198	1584

Resumo do aço

ÁÇO	DIAM (mm)	C.TOTAL (m)	PESO + 10 % (kg)
CA50	6.3	26.9	7.2
	10.0	1007.3	683.1
PESO TOTAL (kg)			
CA50		690.3	

Volume de concreto (Groute) = 2.95 m³

1 ESQUEMA DA ARMAÇÃO VERTICAL DAS PAREDES  
ESCALA 1:50



2 ARMAÇÃO HORIZONTAL DAS PAREDES  
ESCALA 1:50

C		D			
B		F			
A	ALT.BMC	MAO/2017	E		
O	EM ORIGNAL	DEZ/2016	D		
N°	REVISÃO	DATA	N°	REVISÃO	DATA
		PROJETO		DATA	
		DESENHO		DATA	
		CONFERIDO		DATA	
APPROVAÇÃO		APROVADO		DATA	
DATA	ASSINATURA	N° DA CONSULTORA			
	CREA-N°	DE-13017-EDF-EDP-EST-018-A			
<p>TERESINA - PI</p> <p>PROJETOS BÁSICOS E EXECUTIVOS DAS OBRAS DE REQUALIFICAÇÃO URBANA E AMBIENTAL DAS ÁREAS 2,3 E 4, INCLUINDO PLANO DE REASSENTAMENTO, DO MUNICÍPIO DE TERESINA - PI</p> <p>RP5 - PROJETO ESTRUTURAL EXECUTIVO</p> <p>EDIFÍCIO ADMINISTRATIVO SEM BAR</p> <p>ARMAÇÃO DAS ALVENARIAS</p>					
PROJETO	VISTOS	DESENHO	DATA	FOLHA N°	
CONDOMÍNIO TERESINA SUSTENTÁVEL		WVA	02/05/2016	11/12	
ESCALA			DATA TQP: 02/05/2016		
1/50					