



**Prefeitura Municipal de Teresina**

**Secretaria Municipal de Planejamento e Coordenação - SEMPLAN**

# **TERESINA**

## **- PERFIL DOS BAIRROS -**

**REGIONAL**

**SDU CENTRO NORTE**

**BAIRRO**

**POTI VELHO**

## **PREFEITURA MUNICIPAL DE TERESINA**

- **PREFEITO MUNICIPAL DE TERESINA**  
Firmino da Silveira Soares Filho
- **VICE PREFEITO**  
Luiz de Sousa Santos Júnior
- **SECRETÁRIO MUNICIPAL DE PLANEJAMENTO E COORDENAÇÃO**  
José João Magalhães Braga Júnior

### **SECRETARIA EXECUTIVA DE ORÇAMENTO E GESTÃO**

Katiara Araújo Moura

### **COORDENADOR DE CONTROLE DA GESTÃO**

Domingos Pereira da Silva Júnior

### **EQUIPE TÉCNICA:**

Cláudio Marcelo Loureiro Batista da Cunha  
Gena Borges do Nascimento  
Epifânia Rodrigues dos Santos  
Regina Célia Carvalho Rufino Ribeiro  
Adriana Muniz Morgado  
Aurélia Alves de Araújo

**Contato para sugestões: [semplanthe@gmail.com](mailto:semplanthe@gmail.com)**

**Telefone: (86) 3215-7527**

# POTI VELHO

## CARACTERÍSTICAS GERAIS

Região (IBGE)	Superintendência (SDU)	Área (km <sup>2</sup> )	Área (Hectares)	Densidade Demográfica (hab/hectare)
Norte	Centro Norte	0,37	37	100,8
Limites				
Norte	Sul	Leste	Oeste	
Rio Poti	Mafrense	Alto Alegre	Olarias / Mafrense	

O bairro Poti Velho compreende a área contida no seguinte perímetro: partindo do encontro das ruas Desembargador Vaz da Costa e Manoel Aguiar Filho, segue por esta e seu prolongamento até o eixo do Rio Poti; alcança o alinhamento da Rua Sapucaia; depois, Rua Cedro e Rua Sapucaia novamente; daí, segue até a Rua Jean Lelones e, a seguir, a Alameda Mestre João Isidoro França, por esta atinge a Rua Tomás Rebelo; prossegue até a Alameda Domingos Mafrense e atinge a Rua Desembargador Vaz da Costa, retornando ao ponto inicial.

Fonte: Prefeitura de Teresina, Lei nº 4.423/2013.

## HISTÓRIA

O Bairro Poti Velho, primeiro bairro de Teresina surgiu na barra do Poti, espaço em volta do lugar onde o rio Poti despeja as suas águas no rio Parnaíba. Neste local viviam os índios Potis, com a chegada do bandeirante Domingos Jorge Velho muitos índios foram mortos. Os que sobreviveram juntaram-se aos fazendeiros da região e formaram a Barra do Poti, hoje o bairro Poti Velho. O mesmo tem como característica marcante, o turismo, a pesca e o artesanato.

Na Barra do Poti, a mais antiga ocupação de Teresina, localizada na confluência do Rio Parnaíba com o Poti. Em 1760, já havia um aglomerado de fogos, ou seja, casas habitadas por pescadores, canoieiros e plantadores de fumo e mandioca. Cortada pela estrada que ligava Oeiras (então capital da província do Piauí) a Parnaíba e com sua posição geográfica privilegiada, a Barra do Poti registrou extraordinário aumento populacional e se transformou num dos maiores centros comerciais da região, antecipando a vocação econômica de Teresina.

Em 1832 foi elevada à categoria de vila. Sujeita a febres endêmicas e a frequentes inundações, em 1842, a Vila do Poti teve autorizada a sua transferência para um local que oferecesse mais segurança. Porém, como vieram dias mais tranquilos e invernos menos rigorosos, a lei caiu no esquecimento. Sua execução, no entanto, foi ótimo pretexto para José Antônio Saraiva realizar seu objetivo de mudar a capital para uma região mais centralizada, a fim de favorecer a administração da Província. Acenando aos potiensens com as vantagens que a nova sede teria como capital, o presidente da Província obteve sua solidariedade e valorosos aliados, contornando os obstáculos encontrados por seus antecessores, inclusive a oposição do Governo Central, devido às grandes despesas que poderiam sobrecarregar os cofres gerais.

Em novembro de 1850, Saraiva visitou a Vila do Poti e ficou acertada sua mudança para a Chapada do Corisco, a seis quilômetros ao sul, o que ocorreu em 20 de outubro de 1851. Nascia, assim, a Vila Nova do Poti e a antiga ficou conhecida como Poti Velho.

O bairro Poti Velho mantém um quê de vila de pescadores, especialmente quando se vê, nos fins de tarde, os homens fazendo ou consertando suas redes, ou oferecendo peixes frescos de manhã cedo, na cabeceira da parte que liga o bairro a Santa Maria da Codipi. É lá, na entrada do Parque Ambiental do Encontro dos Rios, que se encontra os meninos contadores da lenda do Cabeça de Cuia, monstro no qual acreditam piamente.

Fonte: Overblog- Natacha Maranhão

Teresina em Bairros/2004

<http://caritasveras93.blogspot.com.br/2013/01/origem-dos-bairros-de-teresina.html>

[origem-dos-bairros-de-teresina.html](http://origem-dos-bairros-de-teresina.html)



Igreja

Fonte: <https://www.google.com.br>



Produção de tijolos

## POPULAÇÃO

Em 2010 a população do bairro Poti Velho representava 0,49% da cidade de Teresina e ocupava a 68ª posição. Na última década, a população do bairro diminuiu 11,4%.

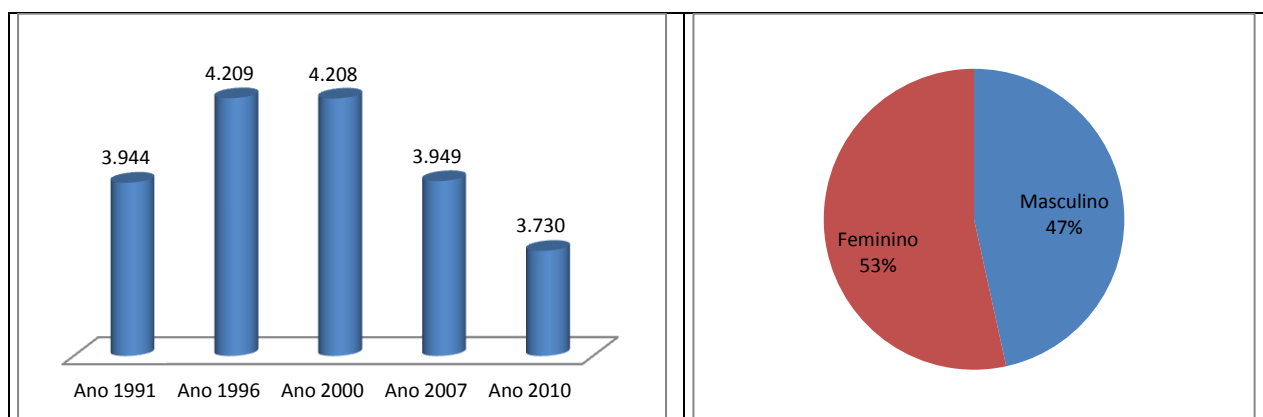


Gráfico 1: População residente – 1991 a 2010

Gráfico 2: População residente por gênero – 2010

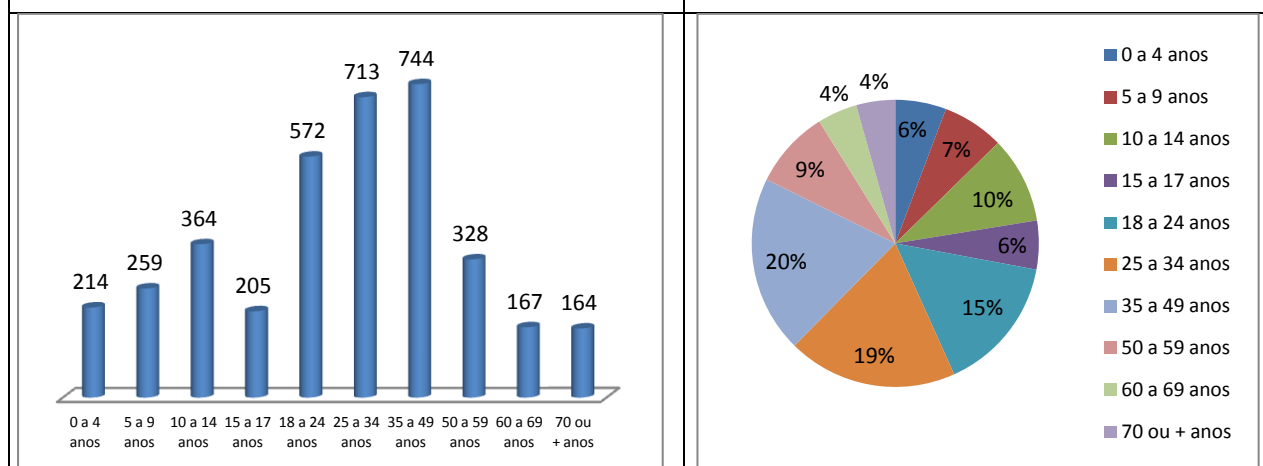


Gráfico 3: População por faixa etária - ano 2010

Gráfico 4: População por faixa etária, percentual - ano 2010

Fonte: IBGE

## HABITAÇÃO

Ano 2000		Ano 2010	
Número de domicílios	Média Morador	Número de domicílios	Média Morador
885	4,74	930	4,01

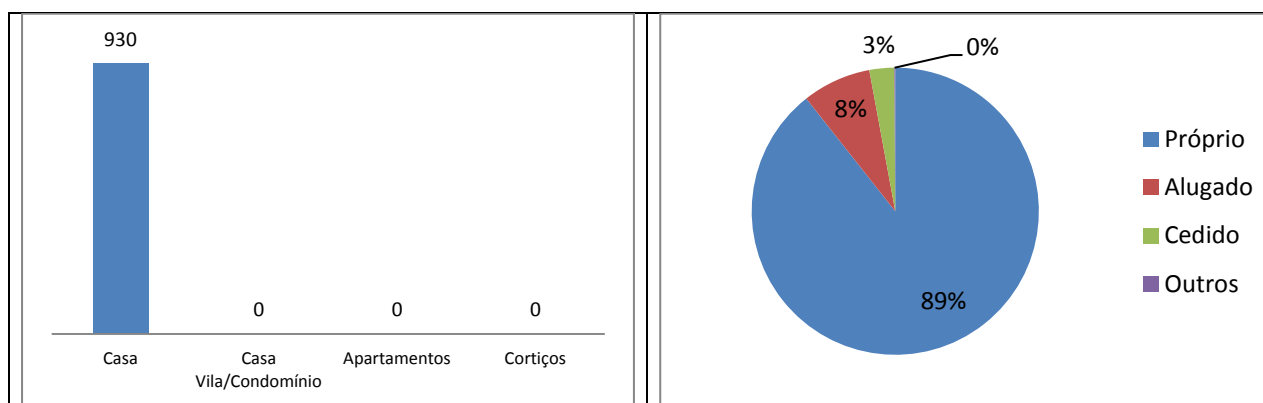
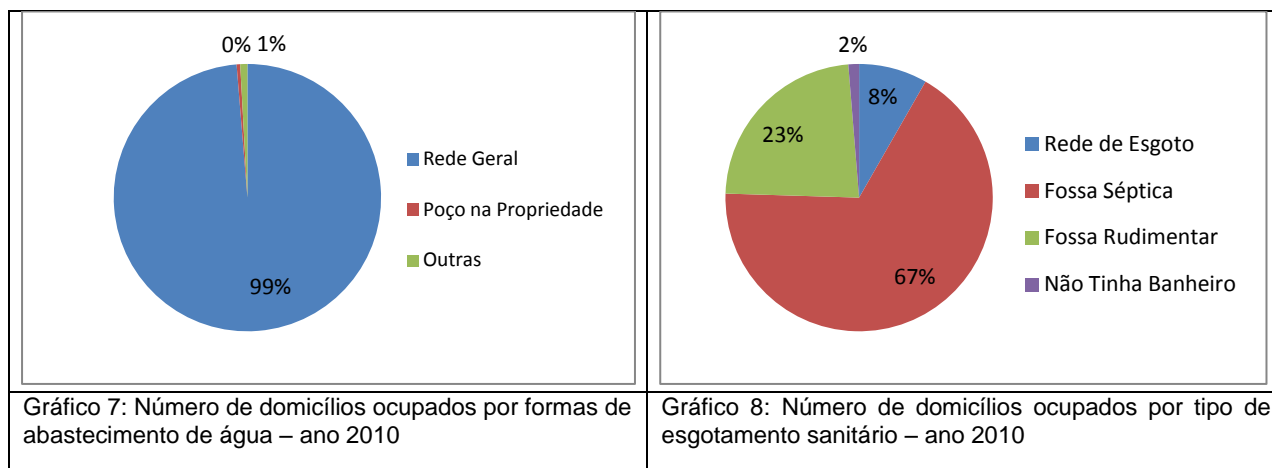


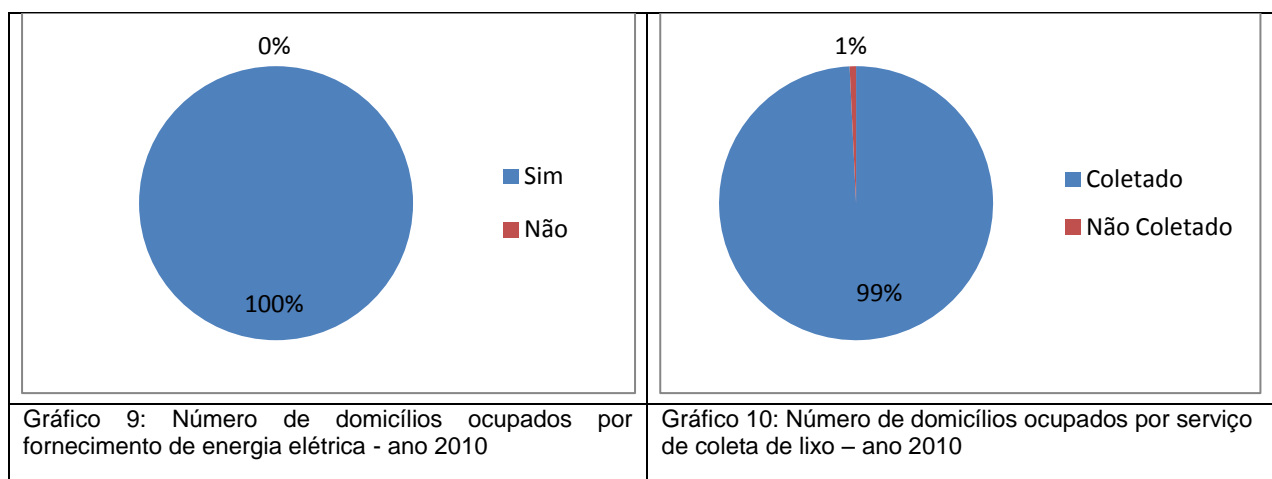
Gráfico 5: Número de domicílios ocupados por tipo de habitação – ano 2010

Gráfico 6: Número de domicílios ocupados por condição de habitação – ano 2010



Fonte: IBGE, Censo 2010

**Importante:** Os dados sobre esgotamento sanitário exposto no Gráfico 8, mostra que 8% dos domicílios estão ligados a rede de esgoto, mas os dados disponibilizados pela Agespisa em 2014, mostra que não existe rede de esgoto passando no bairro.



Fonte: IBGE, Censo 2010.

### Agglomerados Subnormais (IBGE)

Identificação do Aglomerado	Nº Domicílios	Nº de Pessoas	Média Morador

Fonte: IBGE / Censo Demográfico - Ano 2010

### Conjuntos Habitacionais

--

Fonte: Prefeitura de Teresina

## ASSISTÊNCIA SOCIAL, SAÚDE E EDUCAÇÃO

### Unidades de Assistência Social

--

Fonte: Prefeitura de Teresina

### Unidades de Saúde

<b>Estadual</b>	
<b>Municipal</b>	UBS Poti Velho Núcleo de Apoio a Saúde da Família - NASF Centro/Norte
<b>Privado</b>	

Fonte: Prefeitura de Teresina

### Estabelecimentos de Ensino

Rede de Ensino	Estabelecimento de Ensino	Nível	Nº de Alunos
Estadual	U.E Firmina Sobreira		
Estadual	U.E Petrônio Portela		
Municipal	E.M. Iolanda Raulino	Fundamental	871

Fonte: Prefeitura de Teresina

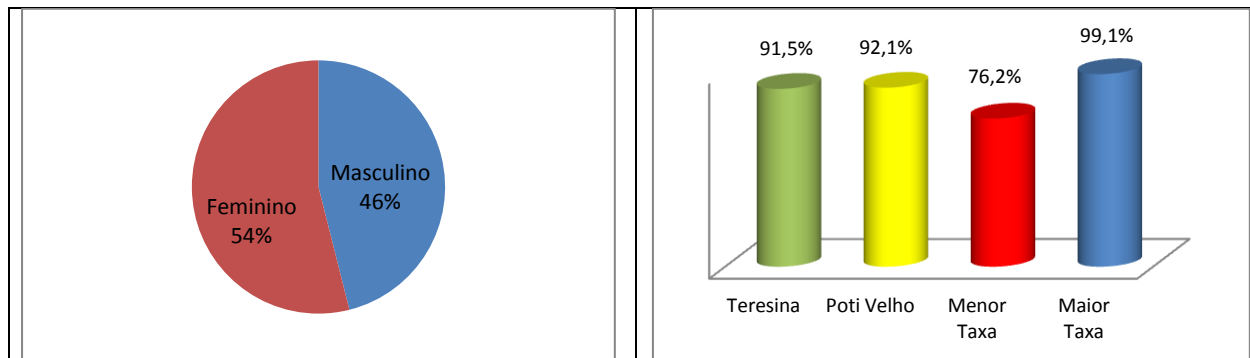


Gráfico 11: Percentual da população com 10 ou mais anos de idade alfabetizada por gênero - ano 2010

Gráfico 12: Taxa de alfabetização da população com 10 ou mais anos de idade, Teresina, Bairro Poti Velho, a menor e maior taxa dos bairros de Teresina – ano 2010

Fonte: IBGE

## TURISMO, CULTURA E LAZER

### Espaços Históricos, Culturais e de Interesse Turístico

Nas proximidades do Parque Ambiental, fica o Polo Cerâmico de Teresina, que se transformou num dos maiores cartões postais para o setor turístico da capital do Piauí. O que antes não passava de fabricação e comercialização de tijolos artesanais, telhas, potes e filtros para água, hoje oferece uma variedade incrível de modelos de vasos decorativos, esculturas e peças com design exclusivo e acabamento esmerado. Essas mudanças devem-se principalmente ao trabalho das mulheres do bairro, que fizeram desta tarefa meio de sustento da família.

O tradicional festejo de São Pedro do bairro Poti Velho, acontece na praça do bairro de 20 a 29 de junho. Na programação dos festejos acontece a carreata com a imagem de São Pedro pelas ruas do bairro da região norte de Teresina, o cortejo de pescadores passa pelo Pesqueirinho famoso e antigo bar do bairro, concluindo com a procissão até a igreja para a Santa Missa.

O encerramento dos Festejos Religiosos, de São Pedro no bairro Poti Velho em homenagem ao Santo Padroeiro dos pescadores, acontece com a Procissão Fluvial, no Rio Parnaíba, saindo do cais do late Clube até a Praça Maria do Carmo Rodrigues, com foguetório e muita festa. Durante os festejos acontece também o Festival de Bumba Meu Boi outra importante atividade cultural do bairro.

Na zona norte da cidade, no bairro Poti Velho existe uma grande concentração de argila, que propicia a confecção de tijolos artesanais, peças decorativas e rústicas, como também artefatos úteis como filtros e potes para reservar água potável. Os moradores do Poti Velho, em suas oficinas, moldam a argila em tornos movidos pelos pés, produzindo assim, verdadeiras obras de arte.

Fonte: Overblog- Natacha Maranhão.

<http://caritasveras93.blogspot.com.br/2013/01/origem-dos-bairros-de-teresina.html>  
[origem-dos-bairros-de-teresina.html](http://origem-dos-bairros-de-teresina.html)



Festejos de São Pedro.

Fonte: <https://www.google.com.br>



Polo Cerâmico do Poti Velho

Fonte: PEDE Lagoas do Norte

## Quadras de Esporte e Ginásio

- Campo de Futebol Socialite do Artesão / Quadra José Gonçalves da Silva

Fonte: Prefeitura de Teresina

## MEIO AMBIENTE

### Parques Ambientais

- Parque Ambiental São Pedro

### Praças Públicas

- Praça Maria do Carmo Rodrigues / Praça Princesa Isabel

### Limpeza Pública

- Dias de Coleta do Lixo Domiciliar - Noturno: Terça, Quinta e Sábado

## SEGURANÇA PÚBLICA

### Distrito Policial de Abrangência

#### 7º DISTRITO POLICIAL

Endereço: Rua Monteiro Lobato, 1293 - Parque Alvorada, Teresina-PI - Telefone: (86) 3216-5277

Abrange as seguintes localidades: Matadouro, Acarape, São Joaquim, Nova Brasília, Conjunto Itaperu, Conjunto Alto Alegre, Poti Velho, Mafrense, Olarias, Bom Jesus, Parque Alvorada, Vila Carlos Feitosa, Vila Padre Eduardo, Vila Bom Jesus, Vila Santo Afonso, Vila Pantanal, Vila Inferninho, Vila Cíntia Portela.

Fonte: Secretaria Estadual de Segurança

## RENDA

O valor do rendimento nominal mediano mensal dos domicílios particulares permanentes em 2010 do bairro é de R\$ 1.020,00, abaixo da média da zona Urbana do município de R\$ 1.110,00 e ocupava a 70ª no ranking dos bairros.

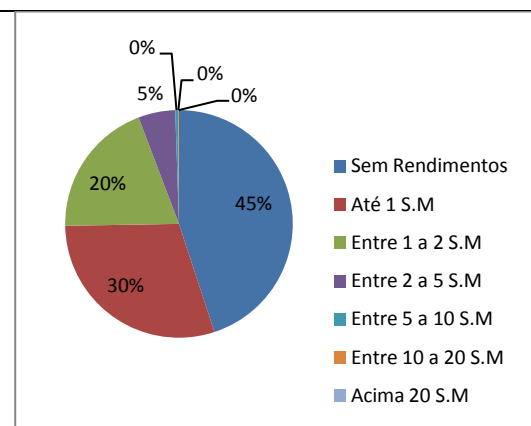
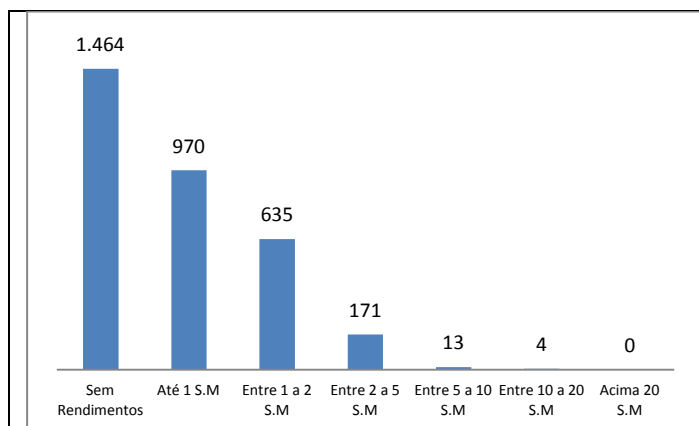


Gráfico 13: Pessoas de 10 anos ou mais de idade, por classes de rendimento nominal mensal, em salários mínimos – quantidade - ano 2010

Gráfico 14: Pessoas de 10 anos ou mais de idade, por classes de rendimento nominal mensal, em salários mínimos – Percentual - ano 2010.

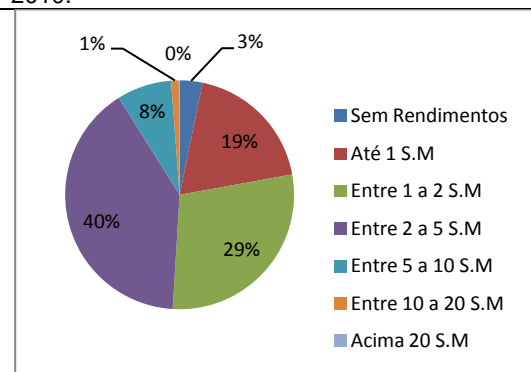
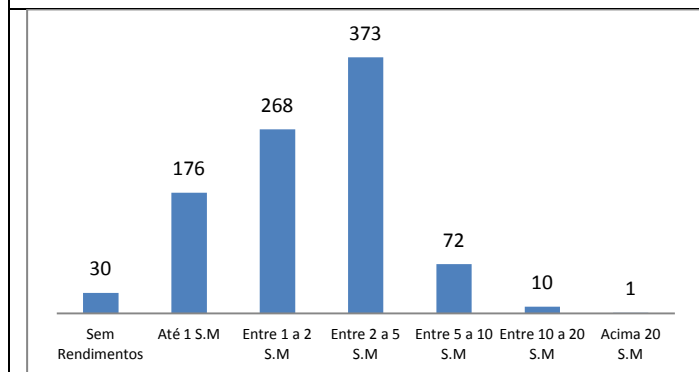


Gráfico 15: Domicílios por classe de rendimento nominal mensal, em salários mínimos – quantidade - ano 2010

Gráfico 16: Domicílios por classe de rendimento nominal mensal, em salários mínimos – percentual - ano 2010

Fonte: IBGE, Censo 2010.

## ATIVIDADES EMPRESARIAIS

### Equipamentos Públicos (Mercado, Centros de Produção, Hortas Comunitárias e Lavanderias)

- Centro de Capacitação Poti Velho
- Polo Cerâmico do Poti Velho
- Mercado do Peixe do Poty Velho

Fonte: Prefeitura de Teresina

### Principais Ruas e Avenidas

Rua Des. Flávio Furtado / Alameda Domingos Mafrense

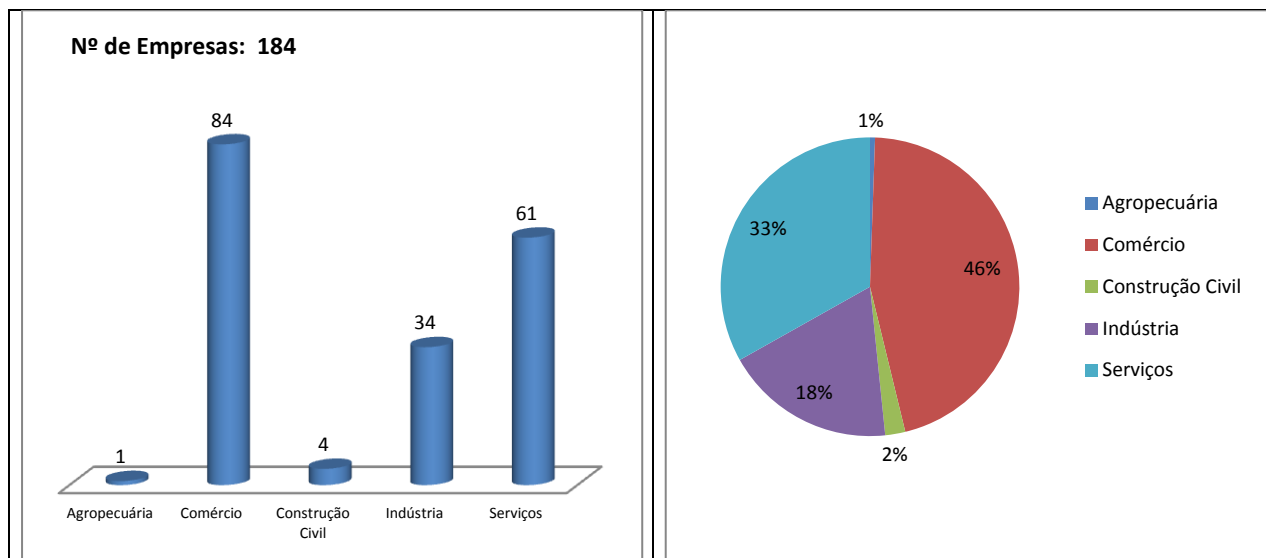


Gráfico 17: Numero de empresas formais por Setor – ano 2015

Gráfico 18: Percentual de empresas formais por Setor – ano 2015

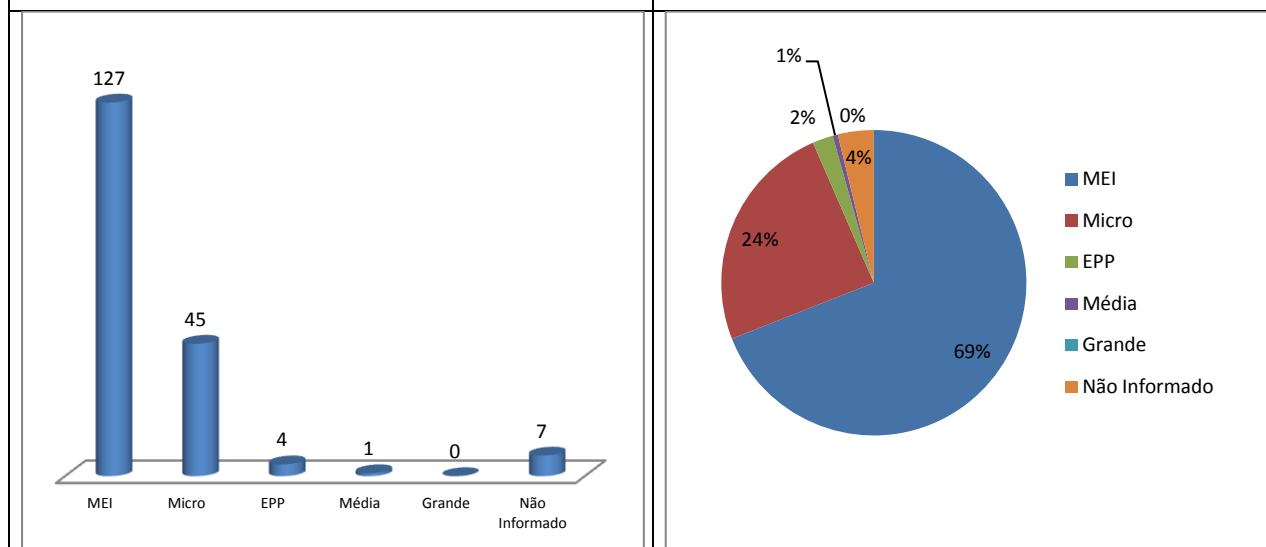


Gráfico 19: Numero de empresas formais por porte – ano 2015

Gráfico 20: Percentual de empresas formais por porte - ano 2015

Fonte: SEBRAE/PI, ano 2015.

## OUTRAS INFORMAÇÕES

Administração	Descrição	Observação
Municipal	Cemitério do Poti Velho	

Fonte: Prefeitura de Teresina



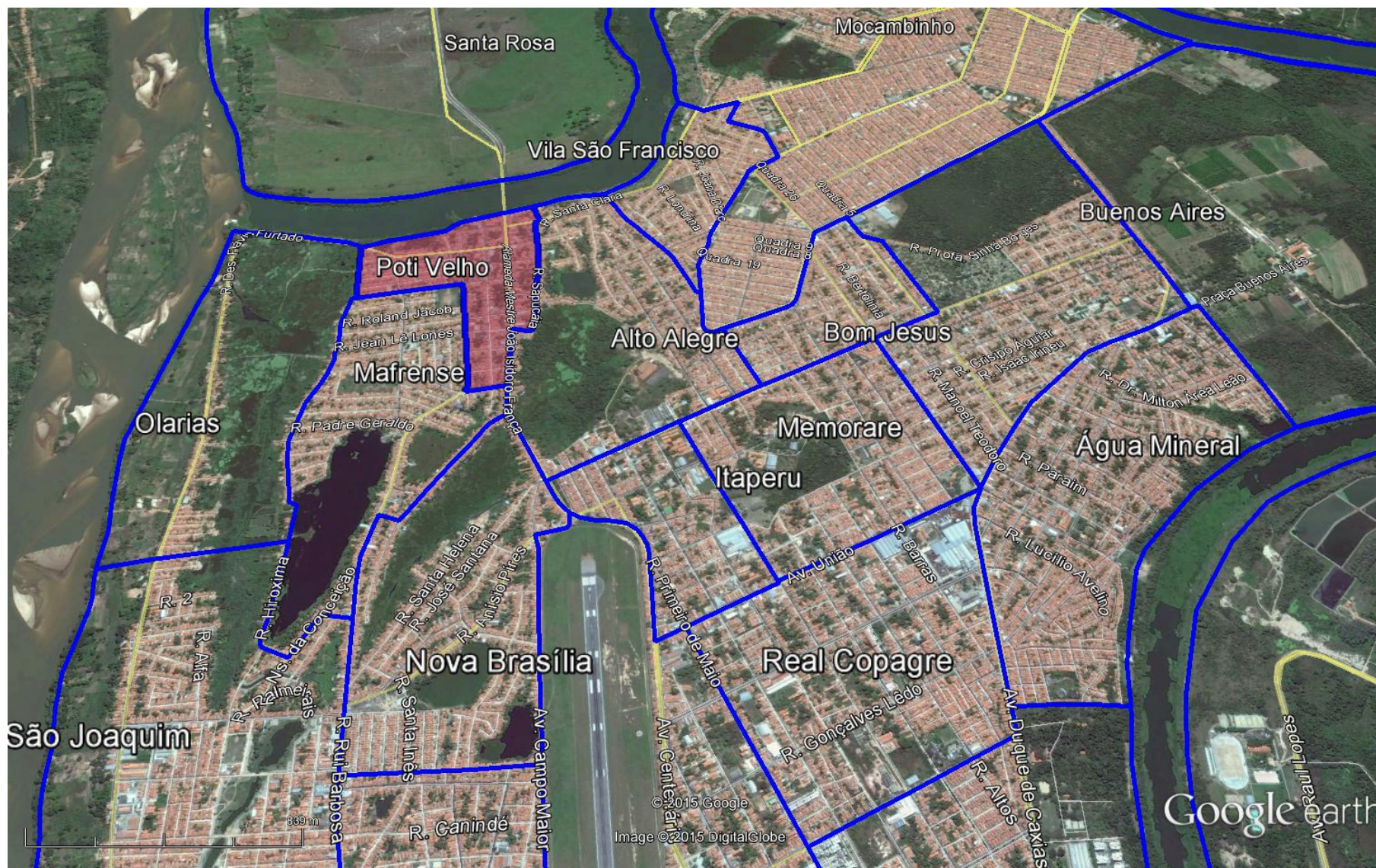


Figura 1: Vista aérea de parte da zona administrativa Centro Norte de Teresina, em destaque o bairro Poti Velho.

Fonte: Google Earth. Data: Julho/2015