

Cliente:
MPB Engenharia

Editor(a):
Negri Projetos Elétricos

Endereço do projecto:
Teresina - Piauí

Data:
14/12/2016



Rua Felipe Schmidt, 649 -
Centro Executivo Torre da
Colina - Sala 130 - Centro -
Florianópolis - SC - CEP: 88010-
001

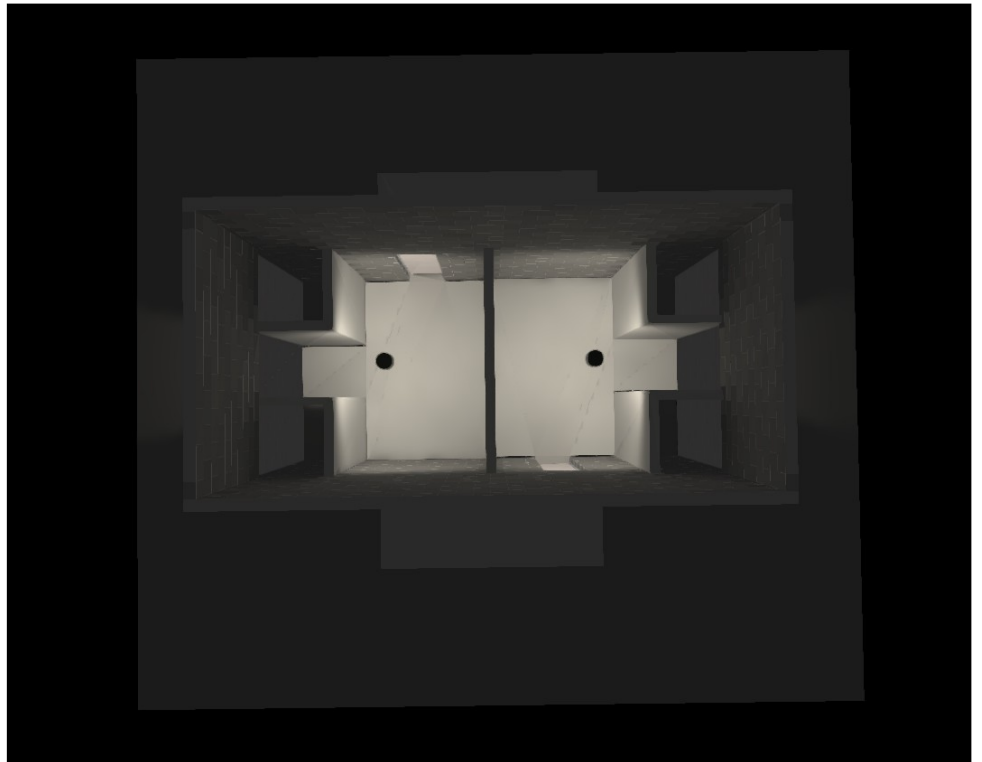
Rua Olívio Domingos Brugnago,
238 - Sala 02 - Vila Nova -
Jaraguá do Sul - SC - CEP:
89259-260

(47) 3275-2927

(48) 3225-3682

Quiosque - Parte Interna

Projeto Luminotécnico da área interna Quiosque



**PREFEITURA DE
TERESINA**



**Consórcio
"Teresina Sustentável"**


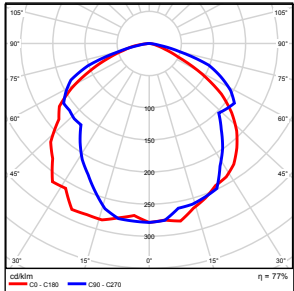


Índice

Quiosque - Parte Interna

Lista de luminárias.....	3
Visões.....	4
Terreno 1	
calculo 1	
Linhas isográficas / Potência luminosa vertical.....	5
Cores falsas / Potência luminosa vertical.....	6
Gráfico de valores / Potência luminosa vertical.....	7
Tabela / Potência luminosa vertical.....	8

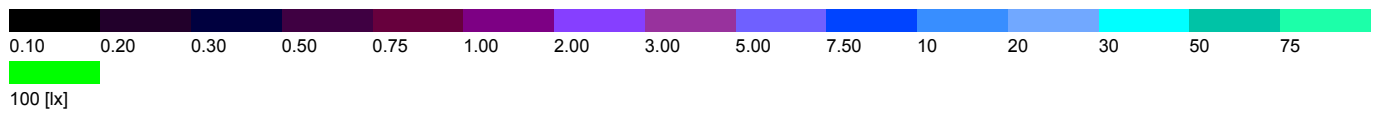
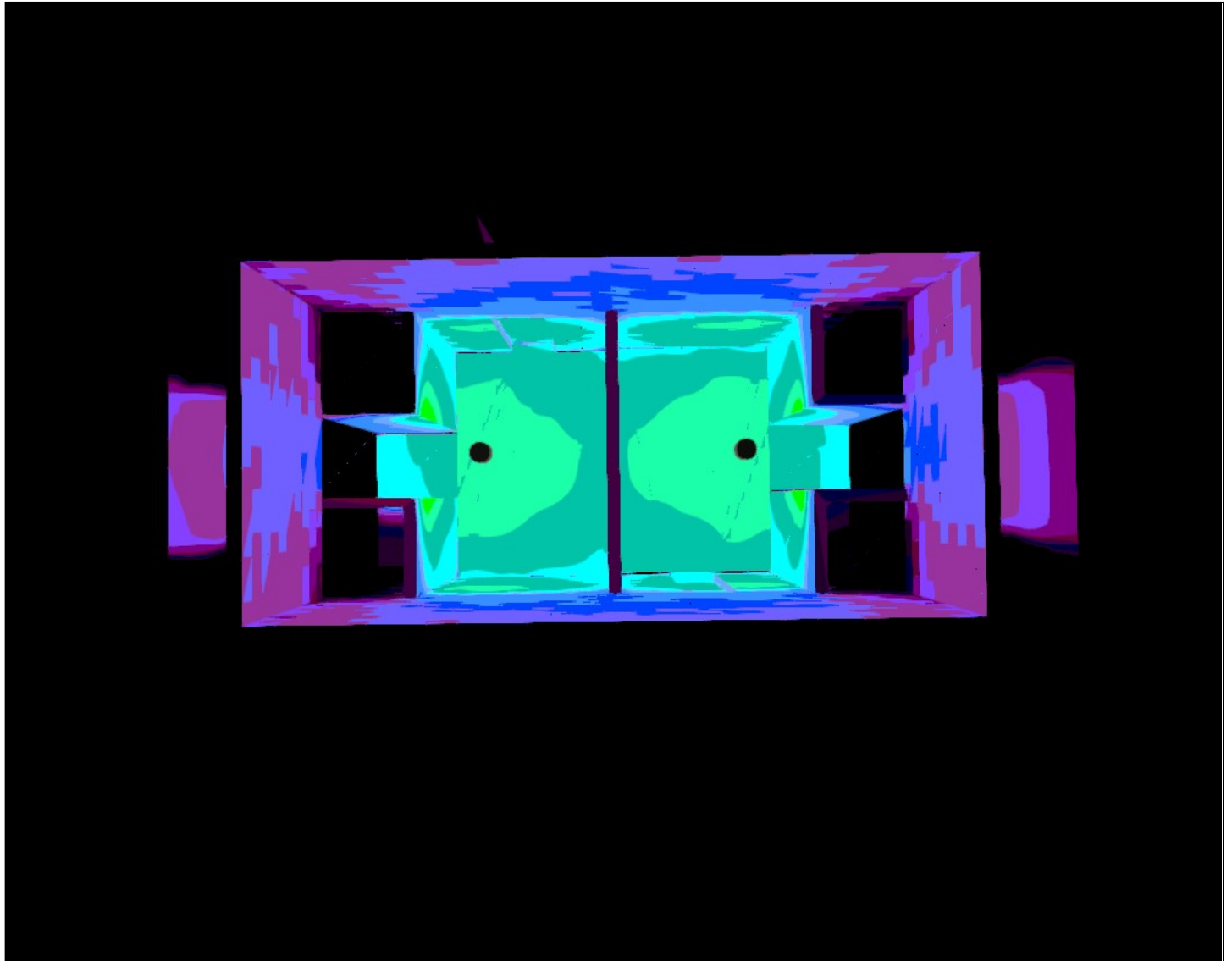
Quiosque - Parte Interna

Quantidade	Luminária (Emissão luminosa)		
2	Lumicenter Lighting EF07-S126 Emissão luminosa 1 Equipagem: 1xTC-DEL 26W/840 Grau de actuação operacional: 77.17% Fluxo luminoso de lâmpada: 1800 lm Fluxo luminoso da luminária: 1389 lm Potência: 31.0 W Rendimento luminoso: 44.8 lm/W Temperatura de cor: 3000 K Tabela de reprodução de cores: 79		

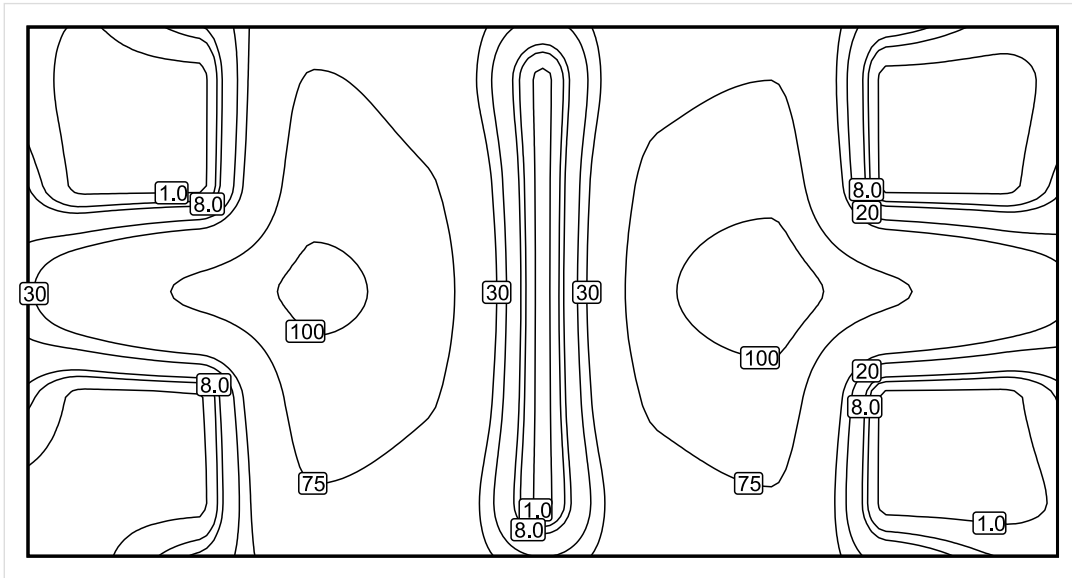
Fluxo luminoso total das lâmpadas: 3600 lm, Fluxo luminoso total das luminárias: 2778 lm, Potência total: 62.0 W, Rendimento luminoso: 44.8 lm/W

Quiosque - Parte Interna

cores falsas , Potência luminosa em [lx]



calculo 1



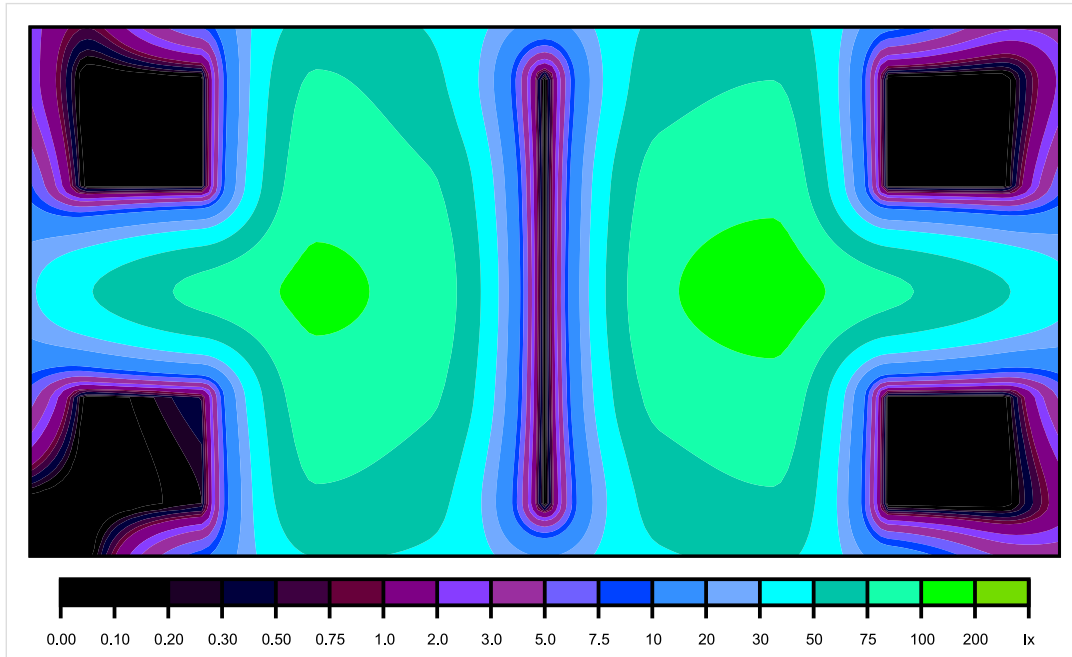
Escala: 1 : 50

Potência luminosa vertical (Trama)

Meio (real): 41.9 lx, Min: 0.00 lx, Máx: 109 lx, Mín/Médio: 0.00, Mín/ Máx: 0.00

Offset de altura: 0.100 m

calculo 1



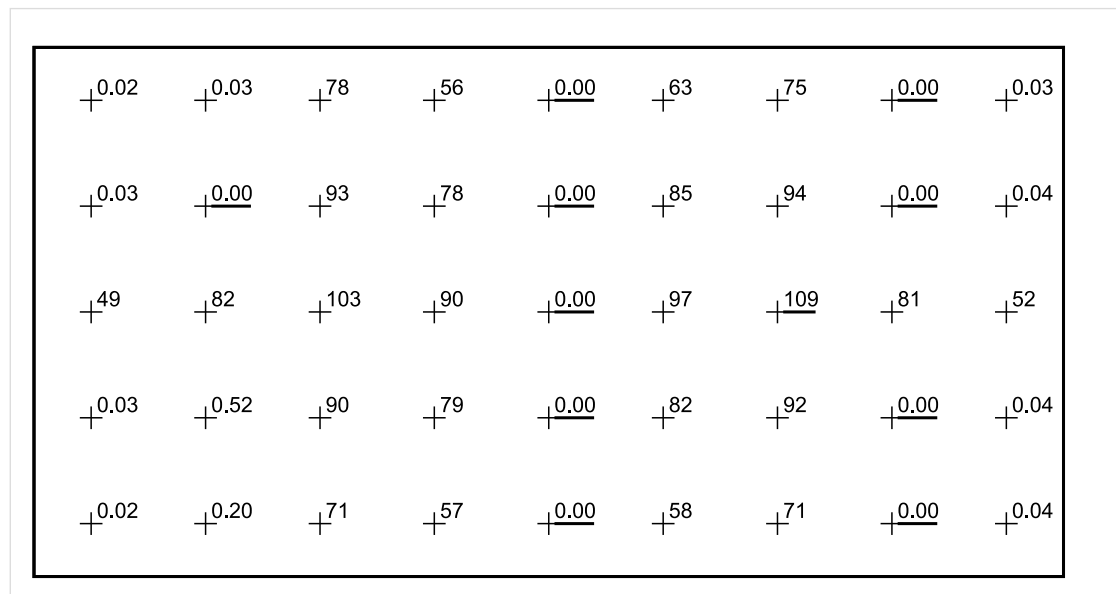
Escala: 1 : 50

Potência luminosa vertical (Trama)

Meio (real): 41.9 lx, Min: 0.00 lx, Máx: 109 lx, Mín/Médio: 0.00, Mín/ Máx: 0.00

Offset de altura: 0.100 m

calculo 1



Escala: 1 : 50

Potência luminosa vertical (Trama)

Meio (real): 41.9 lx, Min: 0.00 lx, Máx: 109 lx, Mín/Médio: 0.00, Mín/ Máx: 0.00

Offset de altura: 0.100 m

calculo 1**Tabela de valores [lx]**

m	-3.027	-2.270	-1.513	-0.757	0.000	0.757	1.513	2.270	3.027
1.400	0.02	0.03	77.5	55.5	0.00	63.3	74.9	0.00	0.03
0.700	0.03	0.00	92.9	78.2	0.00	85.3	94.4	0.00	0.04
0.000	48.5	82.4	103	90.3	0.00	96.5	109	81.3	52.3
-0.700	0.03	0.52	90.4	78.5	0.00	81.8	92.2	0.00	0.04
-1.400	0.02	0.20	70.8	56.8	0.00	58.2	71.4	0.00	0.04

Potência luminosa vertical (Trama)

Meio (real): 41.9 lx, Min: 0.00 lx, Máx: 109 lx, Mín/Médio: 0.00, Mín/ Máx: 0.00

Offset de altura: 0.100 m