



Prefeitura Municipal de Teresina

Secretaria Municipal de Planejamento e Coordenação - SEMPLAN

# **TERESINA**

## **- PERFIL DOS BAIRROS -**

**REGIONAL**

**SDU LESTE**

**BAIRRO**

**SATÉLITE**

## **PREFEITURA MUNICIPAL DE TERESINA**

- **PREFEITO MUNICIPAL DE TERESINA**  
Firmino da Silveira Soares Filho
- **VICE PREFEITO**  
Luiz de Sousa Santos Júnior
- **SECRETÁRIO MUNICIPAL DE PLANEJAMENTO E COORDENAÇÃO**  
José João Magalhães Braga Júnior

### **SECRETARIA EXECUTIVA DE ORÇAMENTO E GESTÃO**

Katiara Araújo Moura

### **COORDENADOR DE CONTROLE DA GESTÃO**

Domingos Pereira da Silva Júnior

### **EQUIPE TÉCNICA:**

Cláudio Marcelo Loureiro Batista da Cunha

Gena Borges do Nascimento

Epifânia Rodrigues dos Santos

Regina Célia Carvalho Rufino Ribeiro

Adriana Muniz Morgado

Aurélia Alves de Araújo

**Contato para sugestões: [semplanthe@gmail.com](mailto:semplanthe@gmail.com)**

**Telefone: (86) 3215-7527**

# SATÉLITE

## CARACTERÍSTICAS GERAIS

Região (IBGE)	Superintendência (SDU)	Área (km <sup>2</sup> )	Área (Hectares)	Densidade Demográfica (hab/hectare)
Leste	Leste	1,59	159	73,0
Limites				
Norte	Sul	Leste	Oeste	
Porto do centro	Samapi	Vale Quem Tem	Zoobotânico	

O bairro Satélite compreende a área contida no seguinte perímetro: começando no cruzamento das avenidas Presidente Kennedy (PI-112) e Deputado Sebastião Leal, segue, por esta e pela Rua João Pereira Caldas, até a Rua Urano; daí, alcança a Av. Zequinha Freire, pela qual, rumo sul, chega à Rua Apolo XI, por esta, segue até a Av. Presidente Kennedy (PI-112), retornando ao ponto de partida.

Fonte: Prefeitura de Teresina

## HISTÓRIA

Criado pelo Prefeito Joffre do Rego, inicialmente o bairro se chamava, Cidade Satélite a exemplo das cidades satélites de Brasília. A área foi descaracterizada com a doação de terrenos para construção de clubes. Em 1988 com II PET, tornou-se Satélite.

Fonte: Prefeitura de Teresina

## POPULAÇÃO

Em 2010 a população do bairro Satélite representava 1,51% da cidade de Teresina e ocupava a 18ª posição. Na última década a população diminuiu 8,3%.

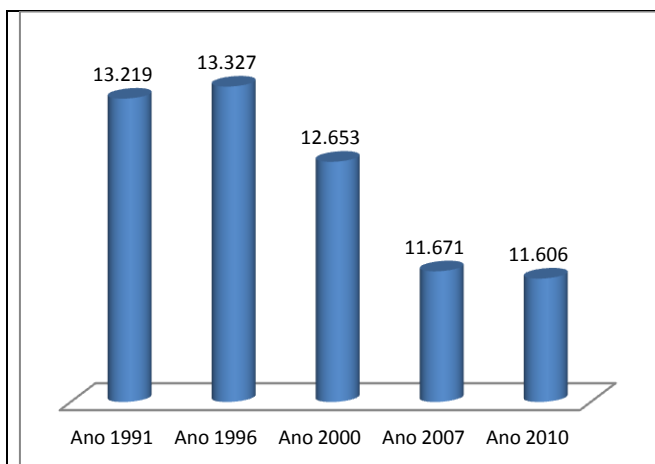


Gráfico 1: População residente – 1991 a 2010

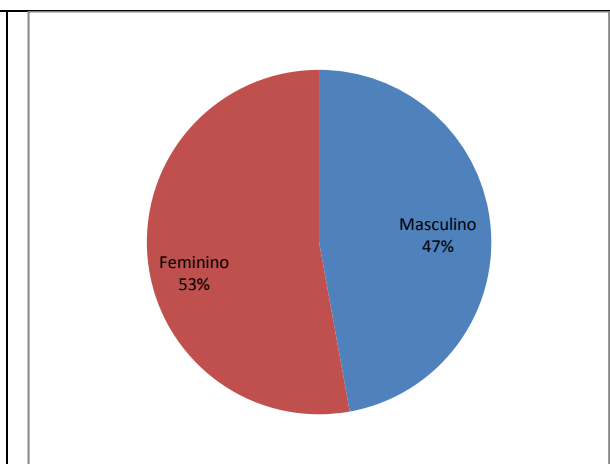


Gráfico 2: População residente por gênero – 2010

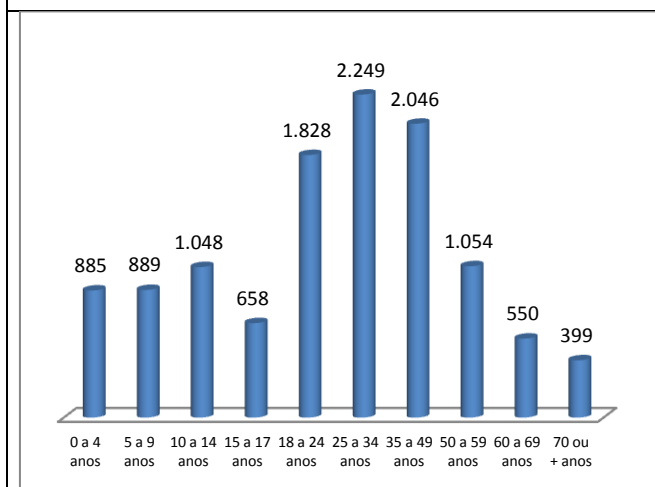


Gráfico 3: População por faixa etária - ano 2010

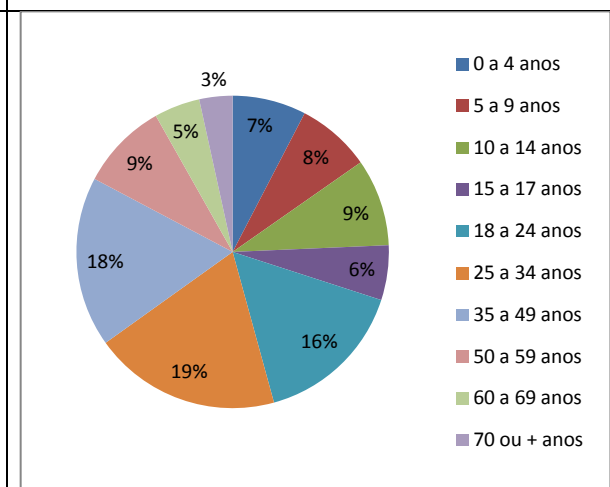


Gráfico 4: População por faixa etária, percentual - ano 2010

Fonte: IBGE

## HABITAÇÃO

Ano 2000		Ano 2010	
Número de domicílios	Média Morador	Número de domicílios	Média Morador
2.683	4,7	2.959	3,9

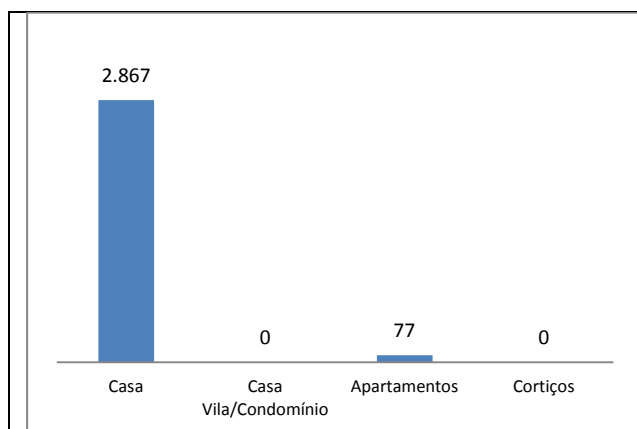


Gráfico 5: Número de domicílios ocupados por tipo de habitação – ano 2010

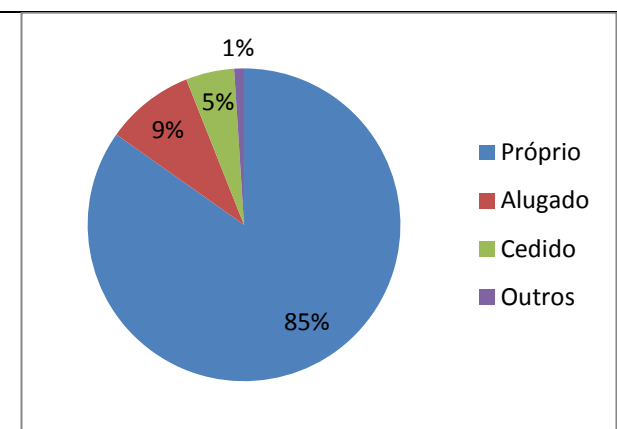


Gráfico 6: Número de domicílios ocupados por condição de habitação – ano 2010

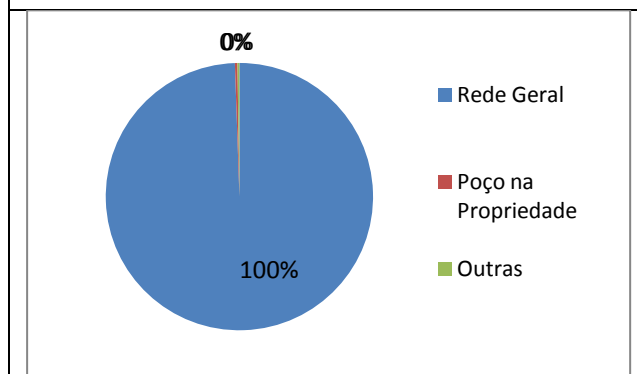


Gráfico 7: Número de domicílios ocupados por formas de abastecimento de água – ano 2010

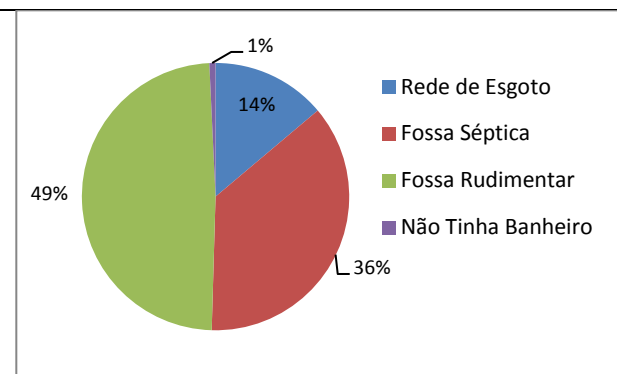


Gráfico 8: Número de domicílios ocupados por tipo de esgotamento sanitário – ano 2010

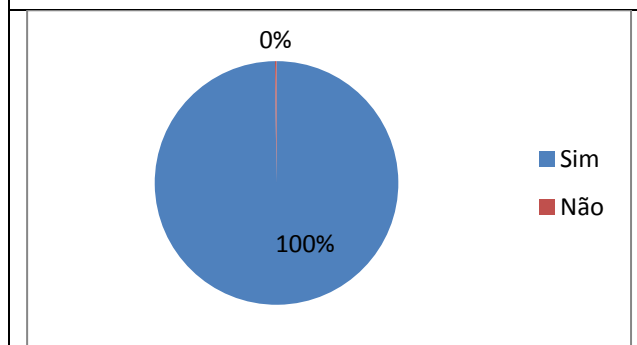


Gráfico 9: Número de domicílios ocupados por fornecimento de energia elétrica - ano 2010

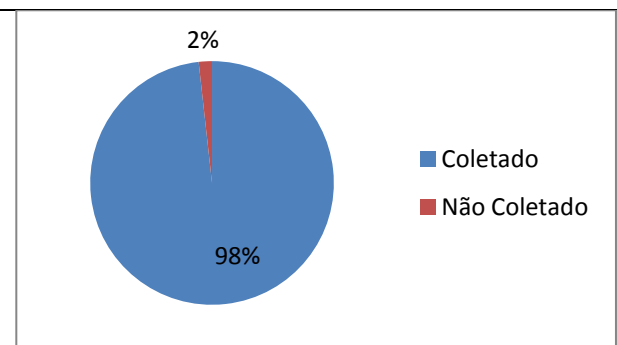


Gráfico 10: Número de domicílios ocupados por serviço de coleta de lixo – ano 2010

Fonte: IBGE, Censo/2010

### Agglomerados Subnormais (IBGE)

Identificação do Aglomerado	Nº Domicílios	Nº de Pessoas	Média Morador
Bandeirante	923	3.679	4,0
Fraternidade e Moradia	85	343	4,0

Fonte: IBGE, Censo/ 2010.

### Conjuntos Habitacionais

•
---

Fonte: Prefeitura de Teresina

## ASSISTÊNCIA SOCIAL, SAÚDE E EDUCAÇÃO

### Unidades de Assistência Social

- Centro de Convivência Vila Bandeirantes

Fonte: Prefeitura de Teresina

### Unidades de Saúde

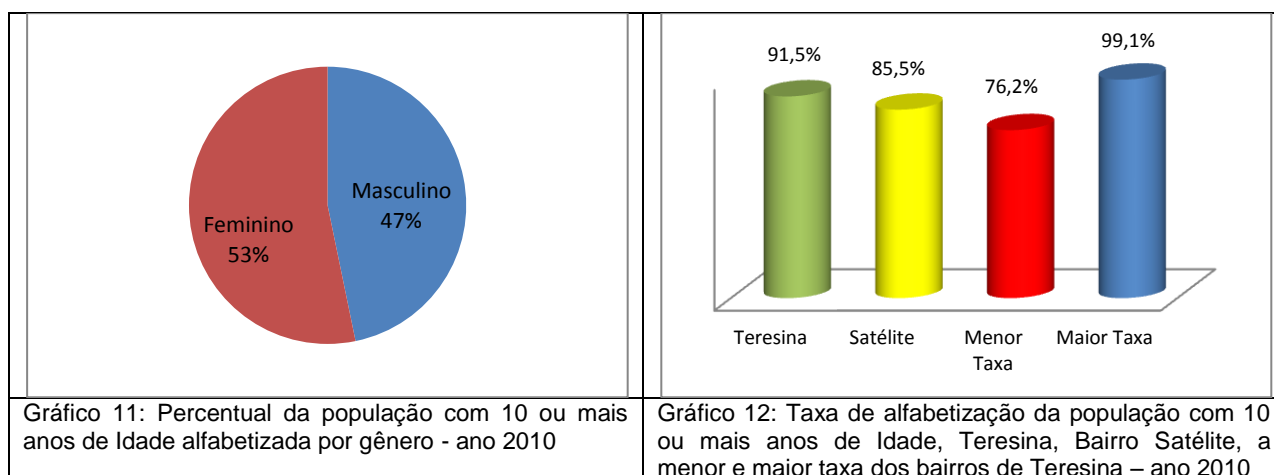
<b>Estadual</b>	
<b>Municipal</b>	Hospital do Satélite UBS Satélite
<b>Privado</b>	

Fonte: Prefeitura de Teresina

### Estabelecimentos de Ensino

Rede de Ensino	Estabelecimento de Ensino	Nível	Nº de Alunos
Estadual	U.E Caluzinha Freire		
Estadual	U.E Dep. Joaquim Gomes Calado		
Municipal	E.M. Francisco Prado	Fundamental	591
Municipal	E.M Lea Leal	Fundamental	150
Municipal	E.M Londamir Lima	Fundamental	560
Municipal	CMEI ABC	Infantil	113
Municipal	CMEI Professora Maria Aldineia Rodrigues da Silva	Infantil	265

Fonte: Prefeitura de Teresina



Fonte: IBGE, Censo/2010

## TURISMO, CULTURA E LAZER

### Espaços Culturais

- Biblioteca Municipal H. Dobal

### Quadras de Esporte e Ginásio

- Quadra de Esporte Herminio Pergorari / Campo de Futebol do Bentão

## MEIO AMBIENTE

### Parques Ambientais

### Praças Públicas

- Praça Santa Teresinha / Praça Prof. Pantaleão Carvalho

### Limpeza Pública

- Dias de Coleta do Lixo Domiciliar - Diurno: Terça, Quinta e Sábado

## SEGURANÇA PÚBLICA

### Distrito Policial de Abrangência

11º DISTRITO POLICIAL

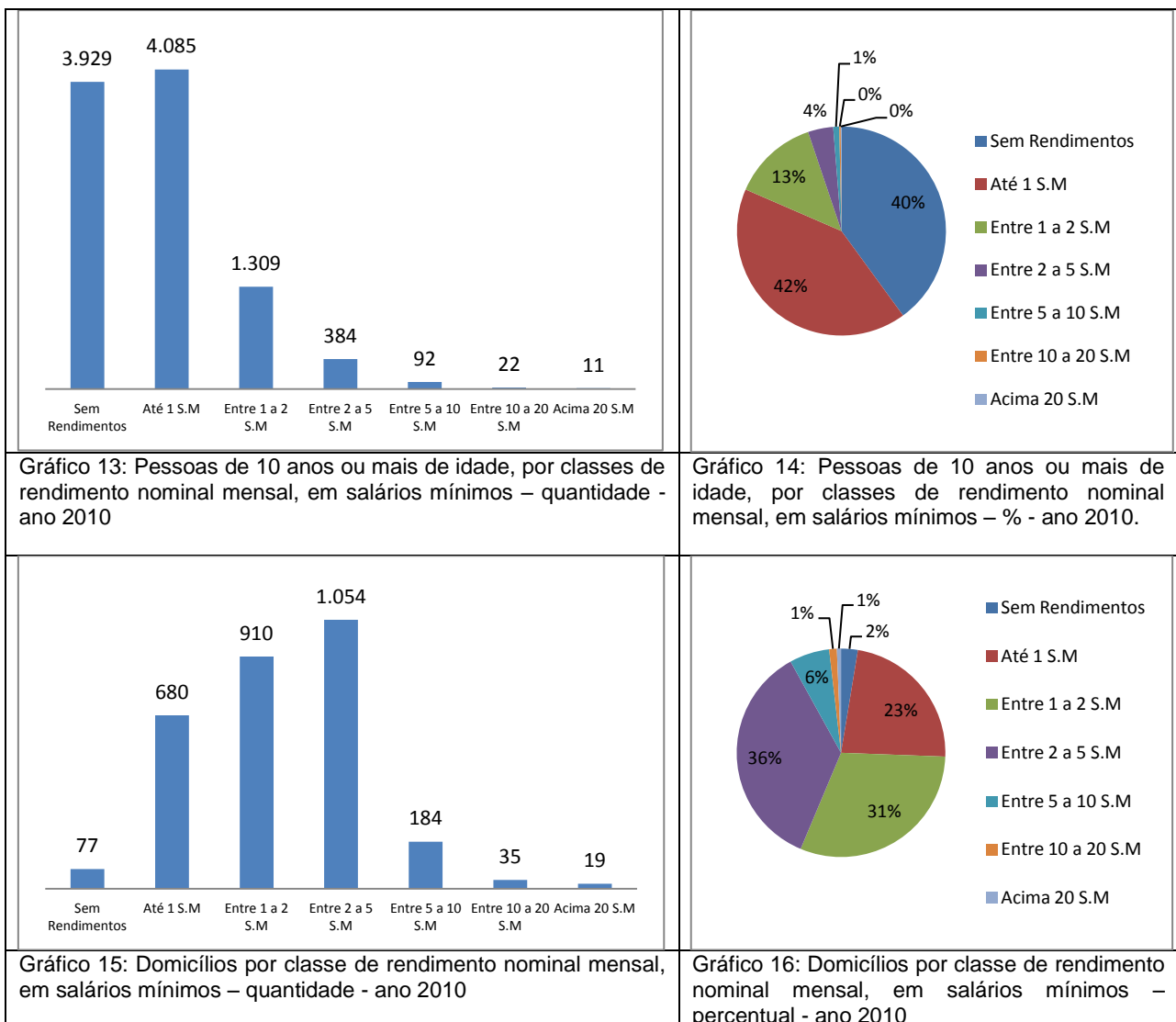
Endereço: Rua Osvaldo Costa e Silva, nº 4105 - Piçarreira, - Telefone: (86) 3216-5302

Circunscrição: Piçarreira, Satélite, Vila Samaritano, Parque Universitário, Vila Padre Cícero, Vila Bandeirante, Porto do Centro, Novo Uruguai, Verde Lar, Vila Uruguai, Vila Madre Teresa, Conjunto Planalto Uruguai, Conjunto Giovane Prado, Conjunto Taquari, Mirante dos Morros/Morros, Morada do Sol, Vila Isabel, Conjunto o Sonho Não Acabou, Conjunto Santa Isabel, Planalto Uruguai, Santa Bárbara, Vila Firmino Filho, Vila Maria, Vila São José, Povoado Soim, Vale Quem Tem, Vale do Gavião, Samapi, Santa Lia, Loteamento Campestre.

Fonte: Secretaria Estadual de Segurança

## RENDA

- O valor do rendimento nominal mediano mensal dos domicílios particulares permanentes em 2010 do bairro é de R\$ 1.020,00, abaixo da média da zona Urbana do município de R\$ 1.110,00 e ocupava a 82ª no ranking dos bairros.



Fonte: IBGE, Censo/2010.

## ATIVIDADES EMPRESARIAIS

### Equipamentos Públicos (Mercado, Centros de Produção, Hortas Comunitárias e Lavanderias)

- Mercado Público do Satélite / Lavanderia Comunitária / Centro de Capacitação Satélite

Fonte: Prefeitura de Teresina

**Principais Ruas e Avenidas**

- Avenida Presidente Kennedy / Avenida Zequinha Freire / Avenida Dom Bosco

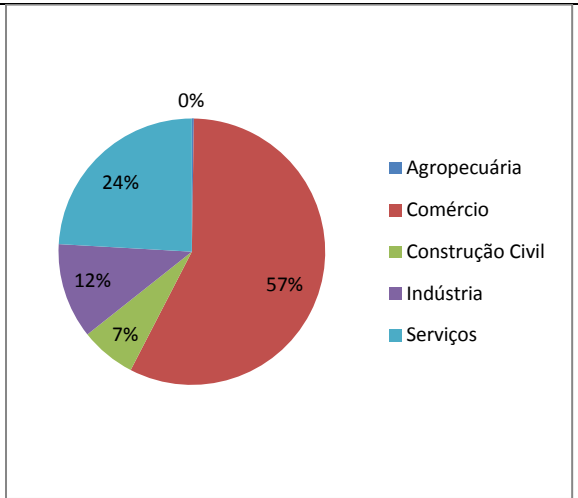
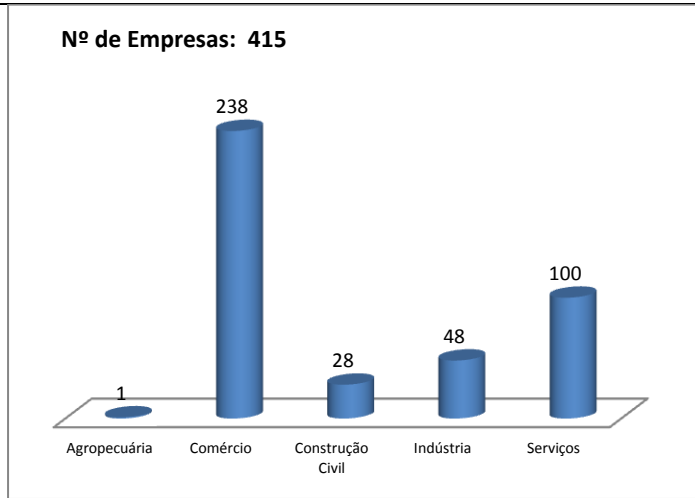


Gráfico 17: Numero de empresas formais por Setor – ano 2015

Gráfico 18: Percentual de empresas formais por Setor – ano 2015

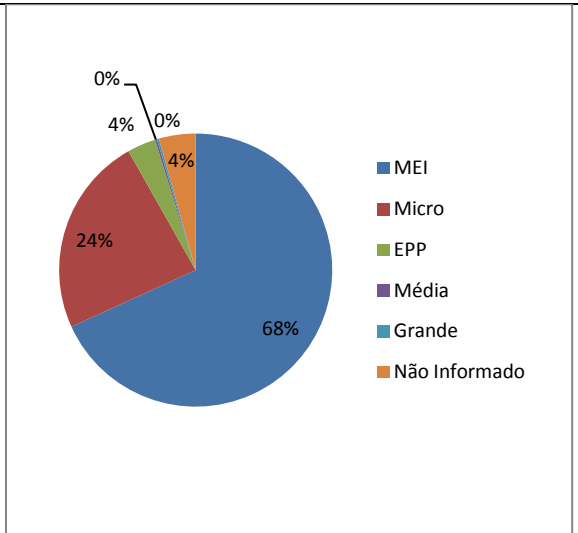
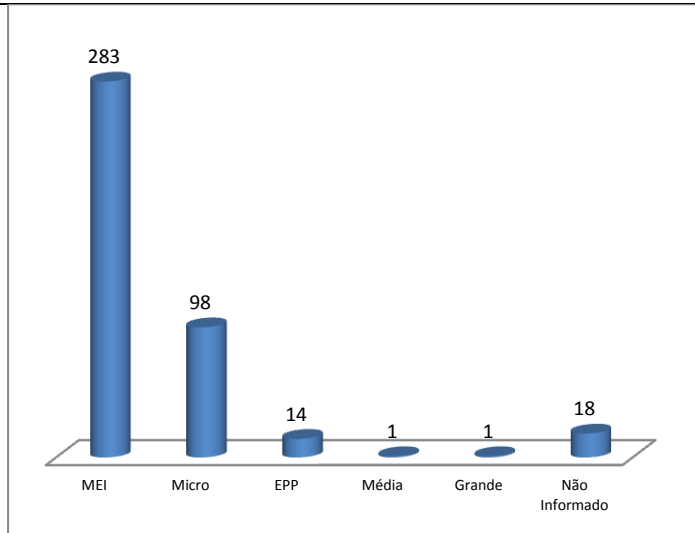


Gráfico 19: Numero de empresas formais por porte – ano 2015

Gráfico 20: Percentual de empresas formais por porte - ano 2015

Fonte: SEBRAE/PI, ano 2015.

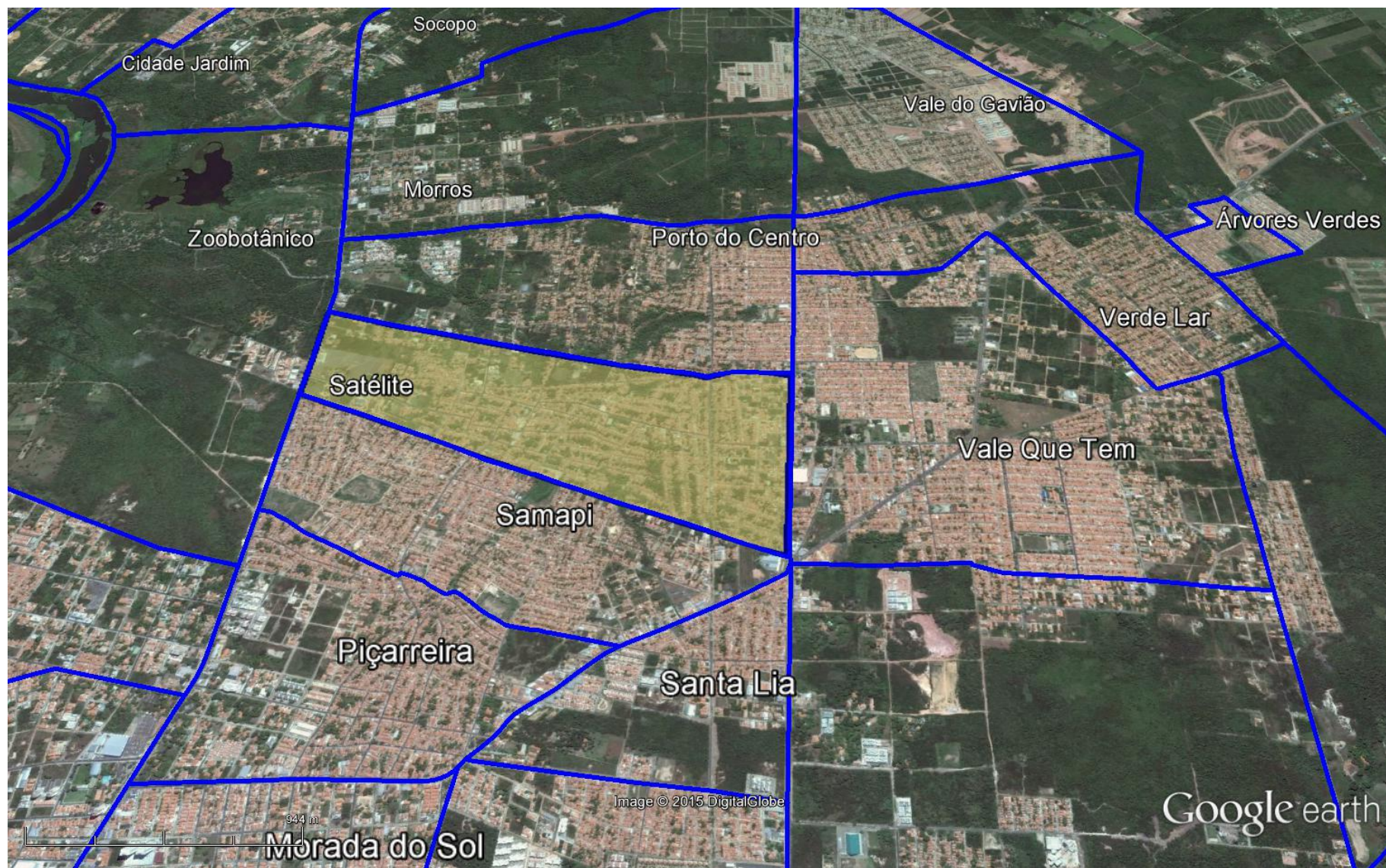


Figura 1: Vista aérea de parte da zona sul, sudeste e leste de Teresina, em destaque o bairro Satélite.

Fonte: Google Earth. Data: julho/2015.